



Camera di Commercio  
Terni

**Rapporto Terni 2016**

L'economia dal  
punto di osservazione  
della Camera di Commercio di Terni

**17 maggio 2016**

14<sup>a</sup> **GIORNATA  
DELL'ECONOMIA**

UNIONCAMERE  
CAMERE DI COMMERCIO D'ITALIA



Camera di Commercio  
Terni



# 14<sup>a</sup> GIORNATA DELL'ECONOMIA

UNIONCAMERE  
CAMERE DI COMMERCIO D'ITALIA

 L'economia dal  
punto di osservazione  
della Camera di Commercio di Terni

17 maggio 2016



Camera di Commercio  
Terni



## **INDICE**

I numeri delle imprese

Tasso di sopravvivenza delle imprese

Propensione all'export e grado di apertura ai mercati esteri

L'occupazione

Cassa integrazione

Allegato statistico

**17 maggio 2016**



Camera di Commercio  
Terni

## I numeri delle imprese

Secondo i dati del Registro Imprese il 2015 si è chiuso con un incremento nel numero delle imprese registrate. Erano 22.170 al 31 dicembre 2014 salgono a 22.355 dopo dodici mesi. Nonostante la crescita anagrafica, resta elevato il tasso delle imprese sottoposte a procedure concorsuali che nel giro di un anno sono cresciute del 6,8%. I dati anagrafici sul lungo periodo disegnano un trend in sofferenza per le imprese artigiane. Diminuisce progressivamente infatti il numero delle iscritte dal 2011 ad oggi. Si passa dalle 5.296 del 2011 alle 4.973 registrate al 31 dicembre 2015. Sono state 464 le cessazioni non d'ufficio nel 2015, e il tasso di mortalità registrato a Terni raggiunge il 9,28%, a Perugia supera il 7% (7,43), negativo pertanto anche il tasso di sviluppo imprenditoriale (-1,06%)

Per quanto riguarda la forma giuridica, nel 2015, il sistema produttivo della provincia di Terni rileva una presenza di società di capitali ancora piuttosto limitata, pari al 22,2% del totale delle imprese registrate, ma in crescita rispetto al passato (quasi di un punto percentuale 21,3% al 31 dicembre 2014).

Resta sostanzialmente stabile rispetto ad un anno fa la composizione settoriale del tessuto economico locale: prevale il Commercio che assorbe il 28,3% del numero totale delle imprese; ma non sono numericamente troppo lontani gli aggregati in Agricoltura (17,5%), Costruzioni (14,3%) e Servizi alle imprese (11,2%).

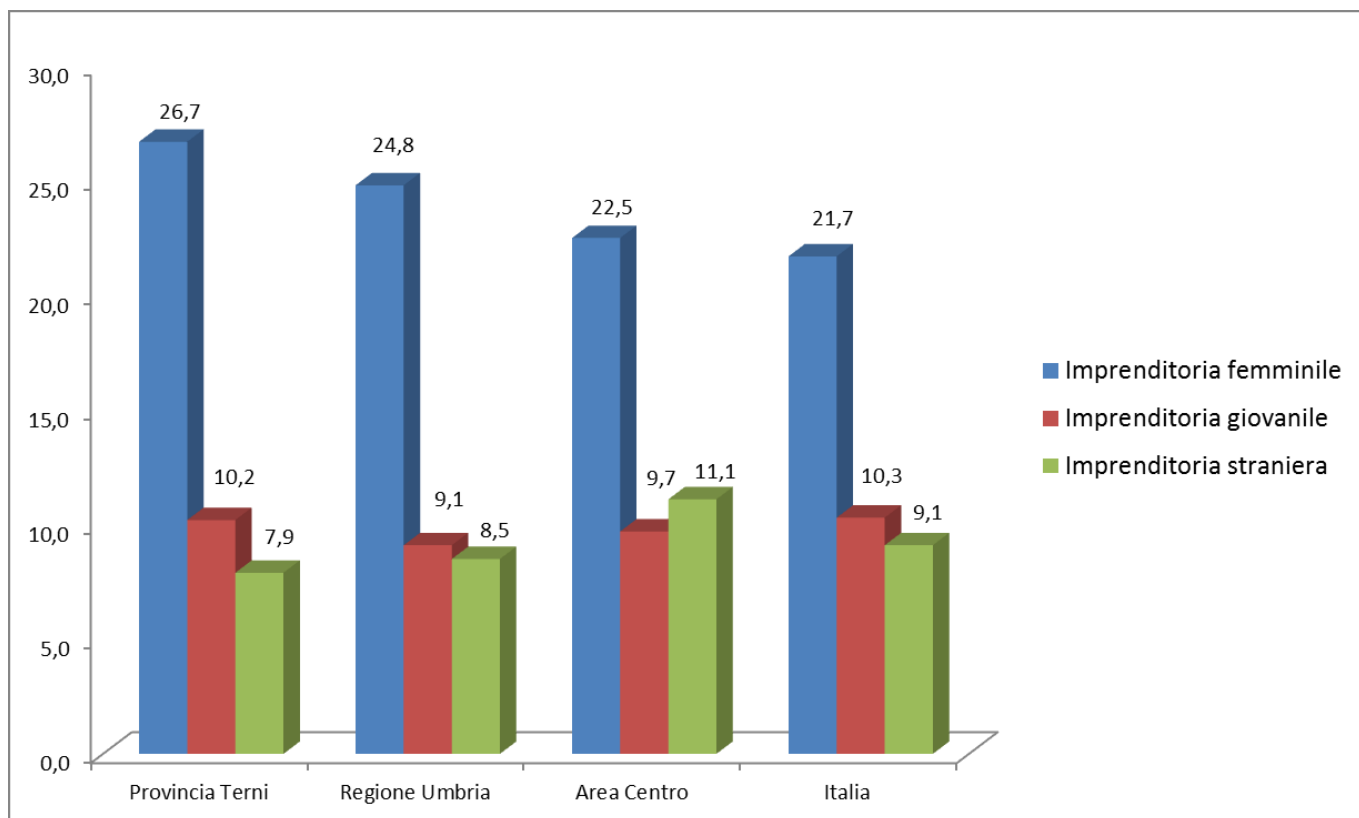
Rispetto alla natimortalità, maggiori le difficoltà del commercio che nel 2015 lascia sul campo uno stock di 375 imprese a fronte di 281 iscrizioni (resta tuttavia il settore più dinamico con il numero più alto di nuove aperture d'impresa). Saldi negativi anche per le costruzioni con 200 chiusure e 145 iscrizioni e per il comparto agricolo che registra 154 cessazioni a fronte di 123 iscrizioni

I dati di bilancio, relativi alle imprese con obbligo di deposito (società di capitale, cooperative e consorzi), confermano lo stallo del sistema economico locale: il valore della produzione è fermo a 4 milioni di euro. Erano 4 milioni e 820 mila euro nel 2011, nel 2015 il valore si contrae leggermente a 4 milioni e 653 mila euro. Terni perde posizioni anche nella graduatoria delle province italiane per valore aggiunto prodotto pro capite. Un trend in costante discesa. Se nel 2008 nella fase pre crisi, la provincia si piazza al 62esimo posto a livello nazionale, nel 2015 si scende al 70esimo posto.

Tab. 1 - Incidenza percentuale delle imprese registrate sul totale imprese del territorio - Anno 2015

		Imprenditoria femminile		Imprenditoria giovanile		Imprenditoria straniera	
		valori assoluti	%	valori assoluti	%	valori assoluti	%
Società di capitali	Provincia Terni	1.032	20,8	411	8,3	203	4,1
	Regione Umbria	3.820	18,5	1.514	7,3	880	4,3
	Area Centro	75.199	18,0	28.118	6,7	20.780	5,0
	Italia	256.079	16,6	109.407	7,1	62.770	4,1
Società di persone	Provincia Terni	853	19,8	190	4,4	140	3,3
	Regione Umbria	4.027	19,1	986	4,7	725	3,4
	Area Centro	38.064	17,5	9.651	4,4	8.814	4,1
	Italia	172.453	16,2	52.475	4,9	38.138	3,6
Imprese individuali	Provincia Terni	3.909	31,5	1.624	13,1	1.386	11,2
	Regione Umbria	15.393	30,2	6.085	11,9	6.398	12,6
	Area Centro	175.585	27,5	86.729	13,6	114.129	17,9
	Italia	846.438	26,1	447.774	13,8	440.164	13,6
Altre forme	Provincia Terni	166	23,9	56	8,1	32	4,6
	Regione Umbria	450	16,8	138	5,2	84	3,1
	Area Centro	8.108	17,9	2.836	6,3	2.168	4,8
	Italia	37.481	17,8	14.099	6,7	9.645	4,6
Totale imprese	Provincia Terni	5.960	26,7	2.281	10,2	1.761	7,9
	Regione Umbria	23.690	24,8	8.723	9,1	8.087	8,5
	Area Centro	296.956	22,5	127.334	9,7	145.891	11,1
	Italia	1.312.451	21,7	623.755	10,3	550.717	9,1

Graf. 1 - Incidenza percentuale delle imprese registrate sul totale imprese del territorio - Anno 2015





Camera di Commercio  
Terni

Cresce di quasi un punto percentuale il numero delle imprese femminili in provincia.

Nel 2015, le imprese femminili registrate a Terni sono oltre il 26,8%, (erano il 26% nel 2014) molto al di sopra del valore osservato in Umbria (25,1) e in Italia (21,7%).

Le imprese giovanili sono il 10,0%, dato che coincide con il trend a livello nazionale.

In lieve crescita le imprese a guida straniera (7,8% del totale, erano il 7,5% delle registrate al 31 dicembre 2014), in crescita anche nel resto del Paese dove l'incidenza arriva al 9,2%. Restano le costruzioni il settore dove si concentra l'imprenditoria straniera (17%), segue il commercio (9,8%) e il settore turismo (9,7%).

### **Tasso di sopravvivenza delle imprese**

Peggiora il tasso di sopravvivenza delle imprese. Tra le iscritte nel 2012, risulta attivo dopo tre anni il 62% delle imprese, era il 68% nel 2014. La "mortalità infantile" tra le imprese non mostra significative differenze in relazione alla forma societaria dell'impresa.

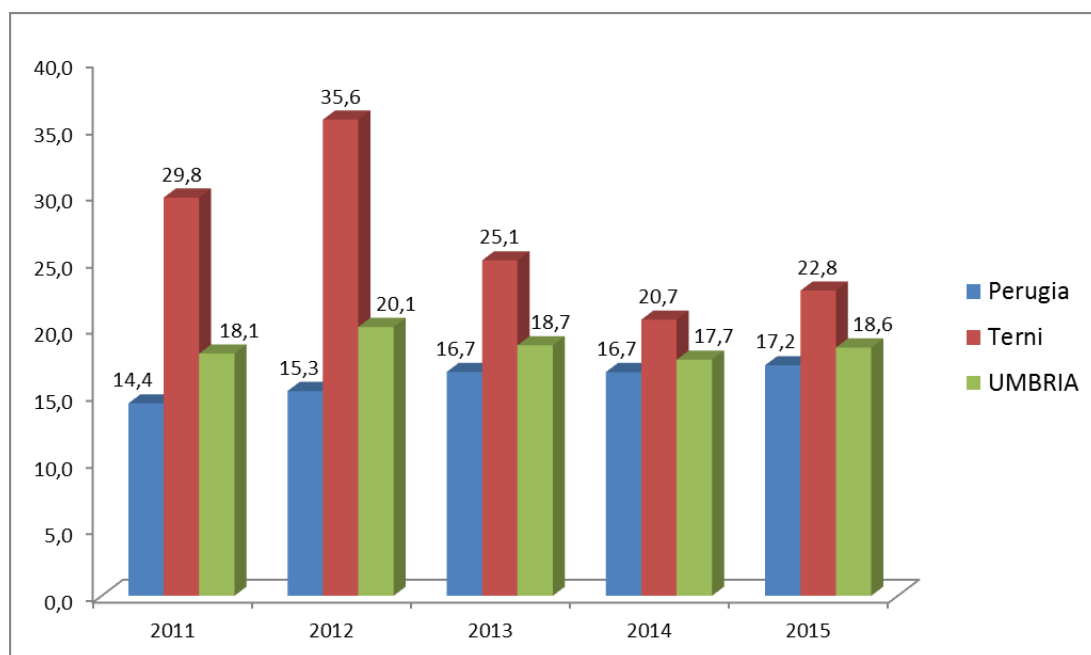
Tra le imprese classificate, quelle in agricoltura e in trasporti e spedizioni hanno tassi di sopravvivenza superiori a quelle negli altri comparti; rispettivamente, l'85,3% a tre anni dall'iscrizione e l'73,7% circa delle imprese avviate in questi comparti nel 2012 era ancora attivo nel 2015. Le imprese del turismo risultano, invece, quelle meno "resistenti", considerato che alla fine del triennio considerato solo il 59,8% di quelle avviate all'inizio del 2012 risulta ancora in attività.

### **Propensione all'export e grado di apertura ai mercati esteri**

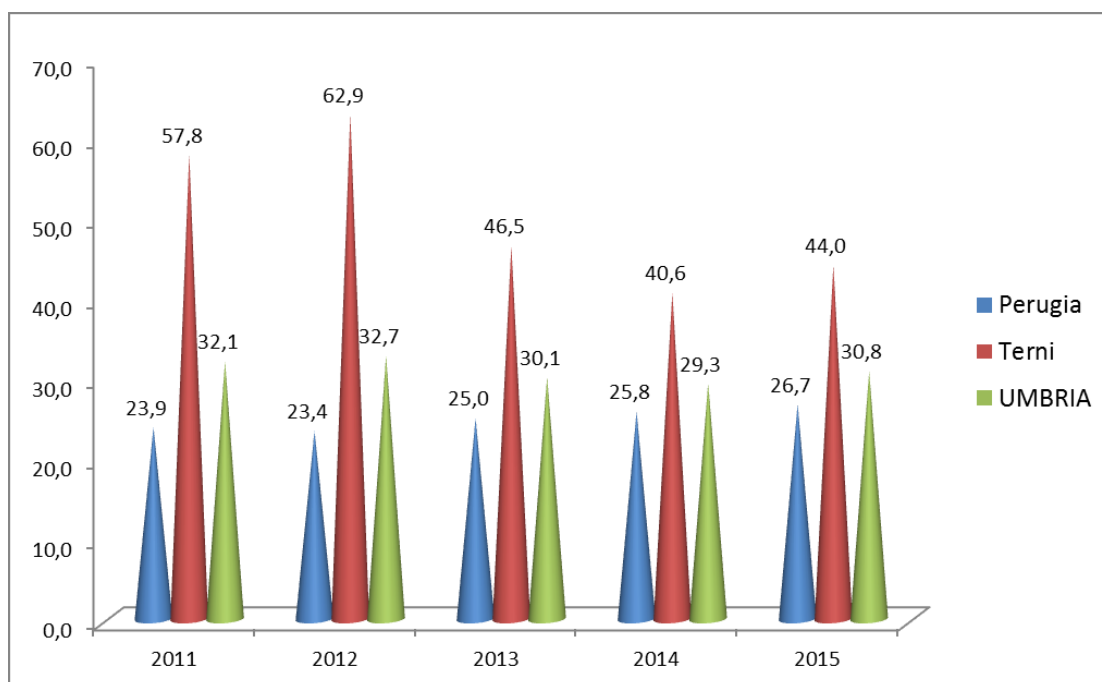
Il primo prodotto venduto, sulla base dei dati di dettaglio disponibili al 2015, è rappresentato dai beni appartenenti all'insieme dei "prodotti della siderurgia", seguono "tubi, condotti in acciaio", e "articoli in materie plastiche". In totale le prime dieci merci esportate dalla nostra provincia pesano per l'86,6% sul totale dei beni esportati in Umbria.

Inoltre, la vocazione all'export che caratterizza l'economia locale, emerge in modo evidente anche dal grado di apertura (rapporto tra la somma import-export e il valore aggiunto), che misura in generale la capacità di operare sui mercati internazionali, nel 2015 a Terni è pari a 44%, valore molto più alto del dato regionale (30,8%).

Graf. 2 - Propensione all'export per il totale economia per provincia. Anni 2011-2015



Graf. 3 - Grado di apertura sui mercati esteri per il totale economia per provincia. Anni 2011-2015





**Camera di Commercio  
Terni**

Anche l'indice di propensione all'export (esportazioni sul valore aggiunto) pari a 22,8%, colloca la nostra provincia al di sopra del capoluogo di regione (17,2%) e della media regionale (18,6%).

## **L'occupazione**

L'analisi dei dati Istat relativi alle forze di lavoro 2015 evidenzia qualche segnale di miglioramento della situazione del mercato del lavoro: il tasso di disoccupazione (nella fascia di età 15 anni e più ndr fonte Istat) ha registrato un calo sul nostro territorio, sia pur limitato, passando dal 12,2% del 2014 all'11,2 del 2015 ( a livello regionale il tasso è più basso con il 10,4%).

Peggiora notevolmente invece la situazione per i giovani in cerca di lavoro. Il tasso di disoccupazione nella fascia di età 15-24 anni nel 2015 ha raggiunto il 53,1%, crescendo ulteriormente rispetto al già preoccupante picco registrato nel 2014 del 50,9%. Dato che disallinea la provincia rispetto al resto della regione. Infatti il tasso di disoccupazione è molto al di sopra del dato regionale (38,7%) e del dato nazionale (40,3%).

Ci sono inoltre ben 11mila persone alla ricerca di occupazione, di cui 4,8mila uomini e 6mila donne. Dato questo quasi triplicato rispetto al 2011 quando le donne in cerca di occupazione in provincia erano 2mila.

Complessivamente il tasso di occupazione, dato dal rapporto tra coloro che effettivamente lavorano e la popolazione compresa tra i 15 e i 64 anni, è in lieve crescita (dal 58,4% registrato nel 2014 al 60,4% nel 2015). Il tasso di occupazione giovanile è al 13,1%, a livello regionale è al 17,7%.

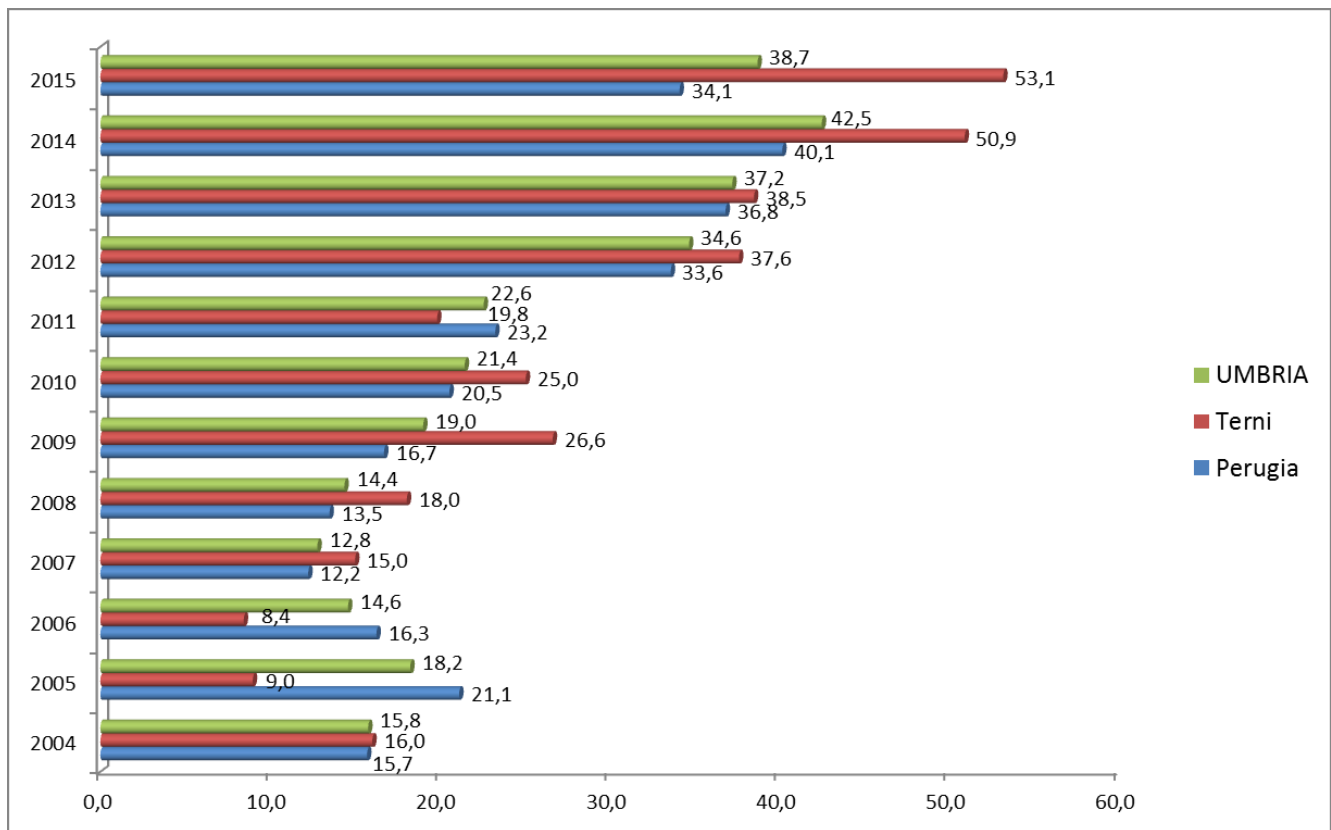
## **Cassa integrazione**

L'analisi dei dati relativi alla Cassa Integrazione Guadagni segnalano una crescita: nel 2015 in provincia di Terni si è registrata una crescita complessiva delle ore complessivamente richieste (da 2,13 milioni a 2,84 milioni). Il risultato è il frutto di un consistente aumento di quella Straordinaria e di quella in Deroga relativa alle piccole imprese

Diminuito invece il ricorso a quella Ordinaria. Dato che potrebbe essere letto come un rallentamento delle esplosioni delle crisi aziendali.



Graf. 4 – Tasso di disoccupazione 15-24 anni per provincia - anni 2004-2015 - Valori percentuali



Tav.1.1 - Numero di imprese totali registrate al 31 dicembre per provincia e forma giuridica. Serie storica 2011-2015

Province e regioni	Società di capitale					Società di persone					Imprese individuali					Cooperative					Altre forme					Totale				
	2011	2012	2013	2014	2015	2011	2012	2013	2014	2015	2011	2012	2013	2014	2015	2011	2012	2013	2014	2015	2011	2012	2013	2014	2015	2011	2012	2013	2014	2015
Perugia	13.769	14.238	14.573	15.130	15.739	17.768	17.714	17.312	17.006	16.751	40.633	40.130	39.501	38.925	38.550	1.137	1.129	1.126	1.077	1.097	853	874	939	883	883	74.160	74.085	73.451	73.021	73.020
Terni	4.293	4.388	4.525	4.725	4.955	4.465	4.421	4.403	4.354	4.298	12.653	12.590	12.415	12.402	12.407	446	406	433	444	454	249	248	266	245	241	22.106	22.053	22.042	22.170	22.355
<b>UMBRIA</b>	<b>18.062</b>	<b>18.626</b>	<b>19.098</b>	<b>19.855</b>	<b>20.694</b>	<b>22.233</b>	<b>22.135</b>	<b>21.715</b>	<b>21.360</b>	<b>21.049</b>	<b>53.286</b>	<b>52.720</b>	<b>51.916</b>	<b>51.327</b>	<b>50.957</b>	<b>1.583</b>	<b>1.535</b>	<b>1.559</b>	<b>1.521</b>	<b>1.551</b>	<b>1.102</b>	<b>1.122</b>	<b>1.205</b>	<b>1.128</b>	<b>1.124</b>	<b>96.266</b>	<b>96.138</b>	<b>95.493</b>	<b>95.191</b>	<b>95.375</b>
<b>NORD-OV</b>	<b>399.472</b>	<b>401.042</b>	<b>406.256</b>	<b>414.124</b>	<b>424.236</b>	<b>358.192</b>	<b>352.565</b>	<b>344.518</b>	<b>336.152</b>	<b>328.088</b>	<b>803.909</b>	<b>797.981</b>	<b>784.542</b>	<b>780.325</b>	<b>776.998</b>	<b>28.488</b>	<b>28.307</b>	<b>28.716</b>	<b>27.308</b>	<b>27.656</b>	<b>14.205</b>	<b>14.803</b>	<b>18.657</b>	<b>15.743</b>	<b>16.204</b>	<b>1.604.266</b>	<b>1.594.698</b>	<b>1.582.689</b>	<b>1.573.652</b>	<b>1.573.182</b>
<b>NORD-ES</b>	<b>250.299</b>	<b>252.699</b>	<b>255.813</b>	<b>260.372</b>	<b>266.924</b>	<b>265.834</b>	<b>261.399</b>	<b>257.766</b>	<b>253.332</b>	<b>248.826</b>	<b>657.751</b>	<b>649.295</b>	<b>634.302</b>	<b>627.720</b>	<b>623.389</b>	<b>16.196</b>	<b>16.381</b>	<b>16.564</b>	<b>16.008</b>	<b>16.232</b>	<b>10.803</b>	<b>11.248</b>	<b>13.833</b>	<b>11.633</b>	<b>11.787</b>	<b>1.200.883</b>	<b>1.191.022</b>	<b>1.178.278</b>	<b>1.169.065</b>	<b>1.167.158</b>
<b>CENTRO</b>	<b>371.876</b>	<b>381.236</b>	<b>390.787</b>	<b>402.819</b>	<b>417.928</b>	<b>234.758</b>	<b>231.703</b>	<b>227.330</b>	<b>222.018</b>	<b>217.131</b>	<b>649.174</b>	<b>647.144</b>	<b>642.365</b>	<b>641.367</b>	<b>638.636</b>	<b>30.192</b>	<b>30.447</b>	<b>31.180</b>	<b>29.639</b>	<b>30.176</b>	<b>13.584</b>	<b>14.053</b>	<b>16.232</b>	<b>14.646</b>	<b>14.995</b>	<b>1.299.584</b>	<b>1.304.583</b>	<b>1.307.894</b>	<b>1.310.489</b>	<b>1.318.866</b>
<b>SUD E ISO</b>	<b>363.979</b>	<b>376.770</b>	<b>390.876</b>	<b>409.699</b>	<b>430.877</b>	<b>291.567</b>	<b>287.993</b>	<b>282.121</b>	<b>276.294</b>	<b>269.204</b>	<b>1.254.049</b>	<b>1.243.167</b>	<b>1.226.247</b>	<b>1.209.549</b>	<b>1.204.659</b>	<b>74.407</b>	<b>73.045</b>	<b>69.954</b>	<b>70.145</b>	<b>71.053</b>	<b>21.339</b>	<b>21.880</b>	<b>23.901</b>	<b>22.294</b>	<b>22.648</b>	<b>2.005.341</b>	<b>2.002.855</b>	<b>1.993.099</b>	<b>1.987.981</b>	<b>1.998.441</b>
<b>ITALIA</b>	<b>1.385.626</b>	<b>1.411.747</b>	<b>1.443.732</b>	<b>1.487.014</b>	<b>1.539.965</b>	<b>1.150.351</b>	<b>1.133.660</b>	<b>1.111.735</b>	<b>1.087.796</b>	<b>1.063.249</b>	<b>3.364.883</b>	<b>3.337.587</b>	<b>3.287.456</b>	<b>3.258.961</b>	<b>3.243.682</b>	<b>149.283</b>	<b>148.180</b>	<b>146.414</b>	<b>143.100</b>	<b>145.117</b>	<b>59.931</b>	<b>61.984</b>	<b>72.623</b>	<b>64.316</b>	<b>65.634</b>	<b>6.110.074</b>	<b>6.093.158</b>	<b>6.061.960</b>	<b>6.041.187</b>	<b>6.057.647</b>

Fonte: Infocamere

Tav.1.4 - Numero di imprese totali cessate non d'ufficio per provincia e forma giuridica. Serie storica 2011-2015

Province e regioni	Società di capitale					Società di persone					Imprese individuali					Cooperative					Altre forme					Totale				
	2011	2012	2013	2014	2015	2011	2012	2013	2014	2015	2011	2012	2013	2014	2015	2011	2012	2013	2014	2015	2011	2012	2013	2014	2015	2011	2012	2013	2014	2015
Perugia	430	384	363	408	371	673	514	507	615	503	2.795	2.942	2.875	3.035	2.577	47	42	44	38	18	32	20	34	22	34	3.977	3.902	3.823	4.118	3.503
Terni	319	151	150	144	131	312	174	167	160	165	914	1.000	1.097	943	955	33	18	15	20	15	6	9	11	12	12	1.584	1.352	1.440	1.279	1.278
UMBRIA	749	535	513	552	502	985	688	674	775	668	3.709	3.942	3.972	3.978	3.532	80	60	59	58	33	38	29	45	34	46	5.561	5.254	5.263	5.397	4.781
NORD-OV	11.642	12.060	12.065	12.675	13.245	14.537	13.691	13.132	12.772	12.846	62.454	69.159	69.784	61.770	60.253	989	844	934	978	917	487	514	542	610	554	90.109	96.268	96.457	88.805	87.815
NORD-ES	8.294	10.076	9.201	9.524	8.858	9.331	10.261	8.904	8.864	8.514	47.935	53.603	58.142	47.697	45.912	644	614	627	711	555	487	513	511	565	522	66.691	75.067	77.385	67.361	64.361
CENTRO	9.442	10.788	11.691	11.875	11.872	9.764	9.189	9.019	8.696	7.903	48.231	53.724	54.537	48.355	48.303	1.167	1.043	1.083	1.183	1.089	482	571	565	523	564	69.086	75.315	76.895	70.632	69.731
SUD E ISO	8.774	9.412	10.558	10.794	10.684	11.943	11.383	11.524	11.119	10.426	91.521	94.941	95.897	89.199	81.176	2.279	1.860	2.274	1.658	1.604	678	726	812	769	727	115.195	118.322	121.065	113.539	104.617
ITALIA	38.152	42.336	43.515	44.868	44.659	45.575	44.524	42.579	41.451	39.689	250.141	271.427	278.360	247.021	235.644	5.079	4.361	4.918	4.530	4.165	2.134	2.324	2.430	2.467	2.367	341.081	364.972	371.802	340.337	326.524

Fonte: Infocamere

**Tav.1.6 - Tassi di natalità, mortalità e sviluppo imprenditoriale delle società di capitale totali per provincia. Anni 2012-2015**

Province e regioni	Tasso di natalità				Tasso di mortalità				Tasso di sviluppo imprenditoriale			
	2012	2013	2014	2015	2012	2013	2014	2015	2012	2013	2014	2015
Perugia	5,88	5,63	6,96	6,83	2,79	2,55	2,80	2,45	3,09	3,08	4,17	4,38
Terni	6,69	6,75	7,96	8,59	3,52	3,42	3,18	2,77	3,17	3,33	4,77	5,82
<b>UMBRIA</b>	<b>6,07</b>	<b>5,89</b>	<b>7,20</b>	<b>7,25</b>	<b>2,96</b>	<b>2,75</b>	<b>2,89</b>	<b>2,53</b>	<b>3,11</b>	<b>3,14</b>	<b>4,31</b>	<b>4,72</b>
<b>NORD-OV</b>	<b>5,08</b>	<b>5,26</b>	<b>5,56</b>	<b>5,84</b>	<b>3,02</b>	<b>3,01</b>	<b>3,12</b>	<b>3,20</b>	<b>2,06</b>	<b>2,25</b>	<b>2,45</b>	<b>2,65</b>
<b>NORD-EST</b>	<b>5,20</b>	<b>5,55</b>	<b>5,81</b>	<b>6,18</b>	<b>4,03</b>	<b>3,64</b>	<b>3,72</b>	<b>3,40</b>	<b>1,17</b>	<b>1,91</b>	<b>2,08</b>	<b>2,78</b>
<b>CENTRO</b>	<b>5,54</b>	<b>5,86</b>	<b>6,34</b>	<b>6,94</b>	<b>2,90</b>	<b>3,07</b>	<b>3,04</b>	<b>2,95</b>	<b>2,64</b>	<b>2,80</b>	<b>3,30</b>	<b>3,99</b>
<b>SUD E ISO</b>	<b>6,17</b>	<b>7,04</b>	<b>7,71</b>	<b>7,89</b>	<b>2,59</b>	<b>2,80</b>	<b>2,76</b>	<b>2,61</b>	<b>3,58</b>	<b>4,23</b>	<b>4,95</b>	<b>5,28</b>
<b>ITALIA</b>	<b>5,51</b>	<b>5,95</b>	<b>6,40</b>	<b>6,76</b>	<b>3,06</b>	<b>3,08</b>	<b>3,11</b>	<b>3,00</b>	<b>2,45</b>	<b>2,87</b>	<b>3,29</b>	<b>3,76</b>

*Fonte: Elaborazione Istituto Guglielmo Tagliacarne su dati Infocamere*

**Tav.1.8 - Tassi di natalità, mortalità e sviluppo imprenditoriale delle ditte individuali totali per provincia. Anni 2012-2015**

Province e regioni	Tasso di natalità				Tasso di mortalità				Tasso di sviluppo imprenditoriale			
	2012	2013	2014	2015	2012	2013	2014	2015	2012	2013	2014	2015
Perugia	6,28	6,27	6,47	5,93	7,24	7,16	7,68	6,62	-0,96	-0,89	-1,21	-0,69
Terni	7,68	7,32	7,47	7,71	7,90	8,71	7,60	7,70	-0,22	-1,40	-0,12	0,01
<b>UMBRIA</b>	<b>6,62</b>	<b>6,52</b>	<b>6,71</b>	<b>6,36</b>	<b>7,40</b>	<b>7,53</b>	<b>7,66</b>	<b>6,88</b>	<b>-0,78</b>	<b>-1,01</b>	<b>-0,95</b>	<b>-0,52</b>
<b>NORD-OV</b>	<b>8,09</b>	<b>7,83</b>	<b>7,82</b>	<b>7,73</b>	<b>8,60</b>	<b>8,75</b>	<b>7,87</b>	<b>7,72</b>	<b>-0,51</b>	<b>-0,92</b>	<b>-0,06</b>	<b>0,01</b>
<b>NORD-EST</b>	<b>7,07</b>	<b>6,90</b>	<b>6,81</b>	<b>6,81</b>	<b>8,15</b>	<b>8,95</b>	<b>7,52</b>	<b>7,31</b>	<b>-1,08</b>	<b>-2,05</b>	<b>-0,71</b>	<b>-0,50</b>
<b>CENTRO</b>	<b>8,29</b>	<b>8,07</b>	<b>7,80</b>	<b>7,58</b>	<b>8,28</b>	<b>8,43</b>	<b>7,53</b>	<b>7,53</b>	<b>0,01</b>	<b>-0,36</b>	<b>0,27</b>	<b>0,05</b>
<b>SUD E ISO</b>	<b>7,08</b>	<b>6,87</b>	<b>6,64</b>	<b>6,67</b>	<b>7,57</b>	<b>7,71</b>	<b>7,27</b>	<b>6,71</b>	<b>-0,49</b>	<b>-0,84</b>	<b>-0,64</b>	<b>-0,04</b>
<b>ITALIA</b>	<b>7,55</b>	<b>7,34</b>	<b>7,18</b>	<b>7,13</b>	<b>8,07</b>	<b>8,34</b>	<b>7,51</b>	<b>7,23</b>	<b>-0,51</b>	<b>-1,00</b>	<b>-0,34</b>	<b>-0,10</b>

*Fonte: Elaborazione Istituto Guglielmo Tagliacarne su dati Infocamere*

**Tav.1.9 - Tassi di natalità, mortalità e sviluppo imprenditoriale delle cooperative totali per provincia. Anni 2012-2015**

Province e regioni	Tasso di natalità				Tasso di mortalità				Tasso di sviluppo imprenditoriale			
	2012	2013	2014	2015	2012	2013	2014	2015	2012	2013	2014	2015
Perugia	3,52	3,63	4,53	3,44	3,69	3,90	3,37	1,67	-0,18	-0,27	1,15	1,76
Terni	4,71	10,10	10,39	6,08	4,04	3,69	4,62	3,38	0,67	6,40	5,77	2,70
<b>UMBRIA</b>	<b>3,85</b>	<b>5,34</b>	<b>6,16</b>	<b>4,21</b>	<b>3,79</b>	<b>3,84</b>	<b>3,72</b>	<b>2,17</b>	<b>0,06</b>	<b>1,50</b>	<b>2,44</b>	<b>2,04</b>
												0,00
<b>NORD-OV</b>	<b>5,60</b>	<b>5,72</b>	<b>5,24</b>	<b>5,01</b>	<b>2,96</b>	<b>3,30</b>	<b>3,41</b>	<b>3,36</b>	<b>2,63</b>	<b>2,42</b>	<b>1,84</b>	<b>1,66</b>
<b>NORD-EST</b>	<b>5,99</b>	<b>5,65</b>	<b>5,51</b>	<b>5,10</b>	<b>3,79</b>	<b>3,83</b>	<b>4,29</b>	<b>3,47</b>	<b>2,20</b>	<b>1,83</b>	<b>1,22</b>	<b>1,63</b>
<b>CENTRO</b>	<b>6,28</b>	<b>6,27</b>	<b>6,06</b>	<b>5,51</b>	<b>3,45</b>	<b>3,56</b>	<b>3,79</b>	<b>3,67</b>	<b>2,82</b>	<b>2,72</b>	<b>2,26</b>	<b>1,84</b>
<b>SUD E ISO</b>	<b>4,48</b>	<b>4,56</b>	<b>4,74</b>	<b>4,54</b>	<b>2,50</b>	<b>3,11</b>	<b>2,37</b>	<b>2,29</b>	<b>1,98</b>	<b>1,44</b>	<b>2,37</b>	<b>2,25</b>
<b>ITALIA</b>	<b>5,22</b>	<b>5,25</b>	<b>5,21</b>	<b>4,89</b>	<b>2,92</b>	<b>3,32</b>	<b>3,09</b>	<b>2,91</b>	<b>2,30</b>	<b>1,93</b>	<b>2,11</b>	<b>1,98</b>

*Fonte: Elaborazione Istituto Guglielmo Tagliacarne su dati Infocamere*

**Tav.1.11 - Tassi di natalità, mortalità e sviluppo imprenditoriale delle imprese totali per provincia. Anni 2012-2015**

Province e regioni	Tasso di natalità				Tasso di mortalità				Tasso di sviluppo imprenditoriale			
	2012	2013	2014	2015	2012	2013	2014	2015	2012	2013	2014	2015
Perugia	5,37	5,30	5,54	5,14	5,26	5,16	5,61	4,80	0,11	0,14	-0,07	0,35
Terni	6,65	6,55	6,66	6,84	6,12	6,53	5,80	5,76	0,53	0,02	0,86	1,07
<b>UMBRIA</b>	<b>5,67</b>	<b>5,58</b>	<b>5,80</b>	<b>5,54</b>	<b>5,46</b>	<b>5,47</b>	<b>5,65</b>	<b>5,02</b>	<b>0,21</b>	<b>0,11</b>	<b>0,15</b>	<b>0,52</b>
<b>NORD-OV</b>	<b>6,25</b>	<b>6,28</b>	<b>6,07</b>	<b>6,07</b>	<b>6,00</b>	<b>6,05</b>	<b>5,61</b>	<b>5,58</b>	<b>0,25</b>	<b>0,23</b>	<b>0,46</b>	<b>0,49</b>
<b>NORD-EST</b>	<b>5,84</b>	<b>5,93</b>	<b>5,66</b>	<b>5,71</b>	<b>6,25</b>	<b>6,50</b>	<b>5,72</b>	<b>5,51</b>	<b>-0,41</b>	<b>-0,56</b>	<b>-0,05</b>	<b>0,20</b>
<b>CENTRO</b>	<b>6,60</b>	<b>6,63</b>	<b>6,41</b>	<b>6,45</b>	<b>5,80</b>	<b>5,89</b>	<b>5,40</b>	<b>5,32</b>	<b>0,81</b>	<b>0,74</b>	<b>1,01</b>	<b>1,13</b>
<b>SUD E ISO</b>	<b>6,37</b>	<b>6,35</b>	<b>6,31</b>	<b>6,28</b>	<b>5,90</b>	<b>6,04</b>	<b>5,70</b>	<b>5,26</b>	<b>0,47</b>	<b>0,31</b>	<b>0,62</b>	<b>1,02</b>
<b>ITALIA</b>	<b>6,28</b>	<b>6,31</b>	<b>6,14</b>	<b>6,15</b>	<b>5,97</b>	<b>6,10</b>	<b>5,61</b>	<b>5,40</b>	<b>0,31</b>	<b>0,21</b>	<b>0,53</b>	<b>0,75</b>

*Fonte: Elaborazione Istituto Guglielmo Tagliacarne su dati Infocamere*

Tav.1.24 - Numero di imprese artigiane registrate al 31 dicembre per provincia e forma giuridica. Serie storica 2011-2015

Province e regioni	Società di capitale					Società di persone					Imprese individuali					Cooperative					Altre forme					Totale				
	2011	2012	2013	2014	2015	2011	2012	2013	2014	2015	2011	2012	2013	2014	2015	2011	2012	2013	2014	2015	2011	2012	2013	2014	2015	2011	2012	2013	2014	2015
Perugia	758	800	856	893	944	4.312	4.187	4.069	3.907	3.777	13.424	13.100	12.649	12.455	12.191	43	40	39	39	41	22	22	22	22	22	18.559	18.149	17.635	17.316	16.975
Terni	297	309	322	325	337	1.073	1.027	1.004	978	942	3.883	3.848	3.746	3.680	3.655	32	28	30	34	30	11	11	11	9	9	5.296	5.223	5.113	5.026	4.973
<b>UMBRIA</b>	<b>1.055</b>	<b>1.109</b>	<b>1.178</b>	<b>1.218</b>	<b>1.281</b>	<b>5.385</b>	<b>5.214</b>	<b>5.073</b>	<b>4.885</b>	<b>4.719</b>	<b>17.307</b>	<b>16.948</b>	<b>16.395</b>	<b>16.135</b>	<b>15.846</b>	<b>75</b>	<b>68</b>	<b>69</b>	<b>73</b>	<b>71</b>	<b>33</b>	<b>33</b>	<b>33</b>	<b>31</b>	<b>31</b>	<b>23.855</b>	<b>23.372</b>	<b>22.748</b>	<b>22.342</b>	<b>21.948</b>
<b>NORD-OV</b>	<b>16.417</b>	<b>17.231</b>	<b>18.010</b>	<b>18.837</b>	<b>19.816</b>	<b>85.127</b>	<b>83.111</b>	<b>80.821</b>	<b>78.387</b>	<b>75.889</b>	<b>352.957</b>	<b>347.723</b>	<b>338.965</b>	<b>334.024</b>	<b>329.448</b>	<b>502</b>	<b>511</b>	<b>517</b>	<b>489</b>	<b>484</b>	<b>264</b>	<b>268</b>	<b>253</b>	<b>234</b>	<b>227</b>	<b>455.267</b>	<b>448.844</b>	<b>438.566</b>	<b>431.971</b>	<b>425.864</b>
<b>NORD-ES</b>	<b>17.058</b>	<b>17.837</b>	<b>18.617</b>	<b>19.471</b>	<b>20.299</b>	<b>70.686</b>	<b>68.825</b>	<b>67.203</b>	<b>65.267</b>	<b>63.157</b>	<b>253.116</b>	<b>248.390</b>	<b>242.171</b>	<b>238.486</b>	<b>235.064</b>	<b>445</b>	<b>439</b>	<b>455</b>	<b>464</b>	<b>462</b>	<b>473</b>	<b>487</b>	<b>491</b>	<b>467</b>	<b>461</b>	<b>341.778</b>	<b>335.978</b>	<b>328.937</b>	<b>324.155</b>	<b>319.443</b>
<b>CENTRO</b>	<b>13.006</b>	<b>13.595</b>	<b>14.285</b>	<b>14.960</b>	<b>15.628</b>	<b>53.115</b>	<b>51.995</b>	<b>50.675</b>	<b>49.189</b>	<b>47.425</b>	<b>226.988</b>	<b>223.395</b>	<b>218.514</b>	<b>215.356</b>	<b>211.882</b>	<b>895</b>	<b>914</b>	<b>955</b>	<b>954</b>	<b>912</b>	<b>196</b>	<b>202</b>	<b>202</b>	<b>194</b>	<b>192</b>	<b>294.200</b>	<b>290.101</b>	<b>284.631</b>	<b>280.653</b>	<b>276.039</b>
<b>SUD E ISO</b>	<b>10.862</b>	<b>11.334</b>	<b>11.897</b>	<b>12.596</b>	<b>13.385</b>	<b>48.676</b>	<b>48.108</b>	<b>47.213</b>	<b>45.829</b>	<b>44.540</b>	<b>308.636</b>	<b>302.486</b>	<b>294.771</b>	<b>285.883</b>	<b>280.140</b>	<b>1.441</b>	<b>1.429</b>	<b>1.441</b>	<b>1.400</b>	<b>1.325</b>	<b>323</b>	<b>321</b>	<b>312</b>	<b>286</b>	<b>278</b>	<b>369.938</b>	<b>363.678</b>	<b>355.634</b>	<b>345.994</b>	<b>339.668</b>
<b>ITALIA</b>	<b>57.343</b>	<b>59.997</b>	<b>62.809</b>	<b>65.864</b>	<b>69.128</b>	<b>257.604</b>	<b>252.039</b>	<b>245.912</b>	<b>238.672</b>	<b>231.011</b>	<b>1.141.697</b>	<b>1.121.994</b>	<b>1.094.421</b>	<b>1.073.749</b>	<b>1.056.534</b>	<b>3.283</b>	<b>3.293</b>	<b>3.368</b>	<b>3.307</b>	<b>3.183</b>	<b>1.256</b>	<b>1.278</b>	<b>1.258</b>	<b>1.181</b>	<b>1.158</b>	<b>1.461.183</b>	<b>1.438.601</b>	<b>1.407.768</b>	<b>1.382.773</b>	<b>1.361.014</b>

Fonte: Infocamere



Tav.1.27 - Numero di imprese artigiane cessate non d'ufficio per provincia e forma giuridica. Serie storica 2011-2015

Province e regioni	Società di capitale					Società di persone					Imprese individuali					Cooperative					Altre forme					Totale				
	2011	2012	2013	2014	2015	2011	2012	2013	2014	2015	2011	2012	2013	2014	2015	2011	2012	2013	2014	2015	2011	2012	2013	2014	2015	2011	2012	2013	2014	2015
Perugia	61	59	61	60	62	254	238	228	249	212	1.142	1.220	1.204	1.046	1.006	6	4	2	3	2	1	0	0	0	1	1.464	1.521	1.495	1.358	1.283
Terni	20	24	17	27	23	70	73	54	61	76	354	361	373	316	360	5	4	4	3	5	0	0	0	3	0	449	462	448	410	464
UMBRIA	81	83	78	87	85	324	311	282	310	288	1.496	1.581	1.577	1.362	1.366	11	8	6	6	7	1	0	0	3	1	1.913	1.983	1.943	1.768	1.747
NORD-OV	1.034	1.133	1.215	1.359	1.395	4.577	4.801	4.680	4.398	4.272	28.458	32.555	32.114	28.084	27.910	51	55	58	61	61	18	17	20	21	12	34.138	38.561	38.087	33.923	33.650
NORD-ES	1.073	1.105	1.249	1.209	1.388	3.634	3.687	3.619	3.484	3.448	21.754	23.611	23.272	20.177	19.661	38	31	23	45	44	15	16	24	31	21	26.514	28.450	28.187	24.946	24.562
CENTRO	936	1.031	1.018	1.126	1.231	3.060	3.035	3.114	2.904	2.888	19.312	22.355	21.957	18.587	19.378	113	124	124	141	143	11	8	2	8	8	23.432	26.553	26.215	22.766	23.648
SUD E ISO	631	688	756	806	882	2.496	2.542	2.878	2.804	2.609	23.382	23.676	24.433	23.448	21.335	145	156	180	176	171	17	10	10	22	10	26.671	27.072	28.257	27.256	25.007
ITALIA	3.674	3.957	4.238	4.500	4.896	13.767	14.065	14.291	13.590	13.217	92.906	102.197	101.776	90.296	88.284	347	366	385	423	419	61	51	56	82	51	110.755	120.636	120.746	108.891	106.867

Fonte: Infocamere

Tav.1.34 - Tassi di natalità, mortalità e sviluppo imprenditoriale delle imprese artigiane per provincia. Anni 2012-2015

Province e regioni	Tasso di natalità				Tasso di mortalità				Tasso di sviluppo imprenditoriale			
	2012	2013	2014	2015	2012	2013	2014	2015	2012	2013	2014	2015
Perugia	6,30	5,92	5,90	5,46	8,20	8,24	7,70	7,43	-1,90	-2,31	-1,80	-1,97
Terni	7,42	6,47	6,32	8,22	8,72	8,58	8,02	9,28	-1,30	-2,11	-1,70	-1,06
<b>UMBRIA</b>	<b>6,55</b>	<b>6,05</b>	<b>5,99</b>	<b>6,08</b>	<b>8,31</b>	<b>8,31</b>	<b>7,77</b>	<b>7,85</b>	<b>-1,76</b>	<b>-2,27</b>	<b>-1,78</b>	<b>-1,77</b>
<b>NORD-OV</b>	<b>7,14</b>	<b>6,45</b>	<b>6,60</b>	<b>6,78</b>	<b>8,47</b>	<b>8,49</b>	<b>7,73</b>	<b>7,86</b>	<b>-1,33</b>	<b>-2,04</b>	<b>-1,13</b>	<b>-1,08</b>
<b>NORD-EST</b>	<b>6,73</b>	<b>6,44</b>	<b>6,44</b>	<b>6,33</b>	<b>8,32</b>	<b>8,39</b>	<b>7,58</b>	<b>7,60</b>	<b>-1,60</b>	<b>-1,95</b>	<b>-1,15</b>	<b>-1,27</b>
<b>CENTRO</b>	<b>7,87</b>	<b>7,34</b>	<b>6,91</b>	<b>6,92</b>	<b>9,03</b>	<b>9,04</b>	<b>8,00</b>	<b>8,49</b>	<b>-1,16</b>	<b>-1,69</b>	<b>-1,09</b>	<b>-1,58</b>
<b>SUD E ISO</b>	<b>5,86</b>	<b>5,76</b>	<b>5,26</b>	<b>5,61</b>	<b>7,32</b>	<b>7,77</b>	<b>7,66</b>	<b>7,32</b>	<b>-1,46</b>	<b>-2,01</b>	<b>-2,41</b>	<b>-1,71</b>
<b>ITALIA</b>	<b>6,87</b>	<b>6,45</b>	<b>6,29</b>	<b>6,41</b>	<b>8,26</b>	<b>8,39</b>	<b>7,74</b>	<b>7,79</b>	<b>-1,39</b>	<b>-1,94</b>	<b>-1,45</b>	<b>-1,38</b>

Fonte: Elaborazione Istituto Guglielmo Tagliacarne su dati Infocamere

Tav.1.47 - Numero di imprese giovanili registrate al 31 dicembre per provincia e forma giuridica. Serie storica 2011-2015

Province e regioni	Società di capitale					Società di persone					Imprese individuali					Cooperative					Altre forme					Totale				
	2011	2012	2013	2014	2015	2011	2012	2013	2014	2015	2011	2012	2013	2014	2015	2011	2012	2013	2014	2015	2011	2012	2013	2014	2015	2011	2012	2013	2014	2015
Perugia	974	1.011	1.028	1.090	1.103	1.142	1.071	976	904	796	5.522	5.127	4.926	4.708	4.461	71	60	58	63	67	20	19	17	16	15	7.729	7.288	7.005	6.781	6.442
Terni	330	354	374	404	411	301	275	245	213	190	1.741	1.691	1.655	1.666	1.624	41	41	49	44	48	7	8	7	7	8	2.420	2.369	2.330	2.334	2.281
<b>UMBRIA</b>	<b>1.304</b>	<b>1.365</b>	<b>1.402</b>	<b>1.494</b>	<b>1.514</b>	<b>1.443</b>	<b>1.346</b>	<b>1.221</b>	<b>1.117</b>	<b>986</b>	<b>7.263</b>	<b>6.818</b>	<b>6.581</b>	<b>6.374</b>	<b>6.085</b>	<b>112</b>	<b>101</b>	<b>107</b>	<b>107</b>	<b>115</b>	<b>27</b>	<b>27</b>	<b>24</b>	<b>23</b>	<b>23</b>	<b>10.149</b>	<b>9.657</b>	<b>9.335</b>	<b>9.115</b>	<b>8.723</b>
<b>NORD-OV</b>	<b>18.475</b>	<b>18.057</b>	<b>18.405</b>	<b>19.756</b>	<b>20.503</b>	<b>19.513</b>	<b>18.135</b>	<b>16.420</b>	<b>14.854</b>	<b>13.456</b>	<b>124.432</b>	<b>120.066</b>	<b>114.796</b>	<b>111.724</b>	<b>108.249</b>	<b>2.099</b>	<b>1.993</b>	<b>1.877</b>	<b>1.741</b>	<b>1.695</b>	<b>384</b>	<b>389</b>	<b>405</b>	<b>446</b>	<b>474</b>	<b>164.903</b>	<b>158.640</b>	<b>151.903</b>	<b>148.521</b>	<b>144.377</b>
<b>NORD-ES</b>	<b>12.281</b>	<b>12.031</b>	<b>12.356</b>	<b>13.305</b>	<b>13.821</b>	<b>13.181</b>	<b>11.868</b>	<b>10.753</b>	<b>9.694</b>	<b>8.788</b>	<b>82.444</b>	<b>78.764</b>	<b>75.263</b>	<b>72.860</b>	<b>70.778</b>	<b>1.261</b>	<b>1.211</b>	<b>1.171</b>	<b>1.133</b>	<b>1.060</b>	<b>286</b>	<b>288</b>	<b>319</b>	<b>298</b>	<b>298</b>	<b>109.453</b>	<b>104.162</b>	<b>99.862</b>	<b>97.290</b>	<b>94.745</b>
<b>CENTRO</b>	<b>24.218</b>	<b>24.058</b>	<b>24.698</b>	<b>26.839</b>	<b>28.118</b>	<b>14.522</b>	<b>13.378</b>	<b>12.014</b>	<b>10.725</b>	<b>9.651</b>	<b>95.511</b>	<b>93.916</b>	<b>91.573</b>	<b>89.737</b>	<b>86.729</b>	<b>2.671</b>	<b>2.638</b>	<b>2.578</b>	<b>2.507</b>	<b>2.434</b>	<b>393</b>	<b>406</b>	<b>397</b>	<b>393</b>	<b>402</b>	<b>137.315</b>	<b>134.396</b>	<b>131.260</b>	<b>130.201</b>	<b>127.334</b>
<b>SUD E ISO</b>	<b>38.504</b>	<b>38.588</b>	<b>41.005</b>	<b>44.729</b>	<b>46.965</b>	<b>30.310</b>	<b>28.039</b>	<b>25.108</b>	<b>23.014</b>	<b>20.580</b>	<b>208.083</b>	<b>202.638</b>	<b>195.531</b>	<b>187.909</b>	<b>182.018</b>	<b>7.897</b>	<b>7.632</b>	<b>7.302</b>	<b>7.082</b>	<b>6.862</b>	<b>961</b>	<b>958</b>	<b>900</b>	<b>865</b>	<b>874</b>	<b>285.755</b>	<b>277.855</b>	<b>269.846</b>	<b>263.599</b>	<b>257.299</b>
<b>ITALIA</b>	<b>93.478</b>	<b>92.734</b>	<b>96.464</b>	<b>104.629</b>	<b>109.407</b>	<b>77.526</b>	<b>71.420</b>	<b>64.295</b>	<b>58.287</b>	<b>52.475</b>	<b>510.470</b>	<b>495.384</b>	<b>477.163</b>	<b>462.230</b>	<b>447.774</b>	<b>13.928</b>	<b>13.474</b>	<b>12.928</b>	<b>12.463</b>	<b>12.051</b>	<b>2.024</b>	<b>2.041</b>	<b>2.021</b>	<b>2.002</b>	<b>2.048</b>	<b>697.426</b>	<b>675.053</b>	<b>652.871</b>	<b>639.611</b>	<b>623.755</b>

Fonte: Infocamere

Tav.1.63 - Numero di imprese straniere registrate al 31 dicembre per provincia e forma giuridica. Serie storica 2011-2015

Province e regioni	Società di capitale					Società di persone					Imprese individuali					Cooperative					Altre forme					Totale				
	2011	2012	2013	2014	2015	2011	2012	2013	2014	2015	2011	2012	2013	2014	2015	2011	2012	2013	2014	2015	2011	2012	2013	2014	2015	2011	2012	2013	2014	2015
Perugia	450	489	526	599	677	567	577	590	588	585	4.601	4.690	4.761	4.913	5.012	30	30	35	34	36	11	14	13	14	16	5.659	5.800	5.925	6.148	6.326
Terni	112	124	140	186	203	124	127	137	139	140	1.085	1.150	1.231	1.325	1.386	17	18	22	28	31	2	3	2	2	1	1.340	1.422	1.532	1.680	1.761
<b>UMBRIA</b>	<b>562</b>	<b>613</b>	<b>666</b>	<b>785</b>	<b>880</b>	<b>691</b>	<b>704</b>	<b>727</b>	<b>727</b>	<b>725</b>	<b>5.686</b>	<b>5.840</b>	<b>5.992</b>	<b>6.238</b>	<b>6.398</b>	<b>47</b>	<b>48</b>	<b>57</b>	<b>62</b>	<b>67</b>	<b>13</b>	<b>17</b>	<b>15</b>	<b>16</b>	<b>17</b>	<b>6.999</b>	<b>7.222</b>	<b>7.457</b>	<b>7.828</b>	<b>8.087</b>
<b>NORD-OV</b>	<b>12.810</b>	<b>13.700</b>	<b>14.668</b>	<b>16.570</b>	<b>18.337</b>	<b>12.760</b>	<b>13.407</b>	<b>13.728</b>	<b>13.921</b>	<b>14.069</b>	<b>110.481</b>	<b>115.762</b>	<b>119.035</b>	<b>124.246</b>	<b>130.148</b>	<b>2.866</b>	<b>3.061</b>	<b>3.304</b>	<b>3.035</b>	<b>3.205</b>	<b>215</b>	<b>241</b>	<b>256</b>	<b>281</b>	<b>301</b>	<b>139.132</b>	<b>146.171</b>	<b>150.991</b>	<b>158.053</b>	<b>166.060</b>
<b>NORD-ES</b>	<b>8.646</b>	<b>9.185</b>	<b>9.918</b>	<b>11.235</b>	<b>12.399</b>	<b>10.223</b>	<b>10.705</b>	<b>10.983</b>	<b>11.102</b>	<b>11.186</b>	<b>78.806</b>	<b>81.122</b>	<b>82.994</b>	<b>85.668</b>	<b>88.124</b>	<b>1.696</b>	<b>1.821</b>	<b>1.913</b>	<b>1.739</b>	<b>1.820</b>	<b>174</b>	<b>183</b>	<b>199</b>	<b>211</b>	<b>215</b>	<b>99.545</b>	<b>103.016</b>	<b>106.007</b>	<b>109.955</b>	<b>113.744</b>
<b>CENTRO</b>	<b>14.411</b>	<b>15.213</b>	<b>16.248</b>	<b>18.749</b>	<b>20.780</b>	<b>8.149</b>	<b>8.458</b>	<b>8.715</b>	<b>8.748</b>	<b>8.814</b>	<b>92.857</b>	<b>98.545</b>	<b>103.813</b>	<b>110.293</b>	<b>114.129</b>	<b>1.449</b>	<b>1.627</b>	<b>1.780</b>	<b>1.758</b>	<b>1.850</b>	<b>234</b>	<b>258</b>	<b>272</b>	<b>290</b>	<b>318</b>	<b>117.100</b>	<b>124.101</b>	<b>130.828</b>	<b>139.838</b>	<b>145.891</b>
<b>SUD E ISO</b>	<b>7.658</b>	<b>8.141</b>	<b>8.673</b>	<b>10.117</b>	<b>11.254</b>	<b>4.023</b>	<b>4.084</b>	<b>4.112</b>	<b>4.103</b>	<b>4.069</b>	<b>85.033</b>	<b>90.340</b>	<b>94.741</b>	<b>100.797</b>	<b>107.763</b>	<b>1.337</b>	<b>1.454</b>	<b>1.517</b>	<b>1.580</b>	<b>1.686</b>	<b>201</b>	<b>212</b>	<b>211</b>	<b>231</b>	<b>250</b>	<b>98.252</b>	<b>104.231</b>	<b>109.254</b>	<b>116.828</b>	<b>125.022</b>
<b>ITALIA</b>	<b>43.525</b>	<b>46.239</b>	<b>49.507</b>	<b>56.671</b>	<b>62.770</b>	<b>35.155</b>	<b>36.654</b>	<b>37.538</b>	<b>37.874</b>	<b>38.138</b>	<b>367.177</b>	<b>385.769</b>	<b>400.583</b>	<b>421.004</b>	<b>440.164</b>	<b>7.348</b>	<b>7.963</b>	<b>8.514</b>	<b>8.112</b>	<b>8.561</b>	<b>824</b>	<b>894</b>	<b>938</b>	<b>1.013</b>	<b>1.084</b>	<b>454.029</b>	<b>477.519</b>	<b>497.080</b>	<b>524.674</b>	<b>550.717</b>

Fonte: Infocamere

Tav.1.77 - Numero di imprese straniere registrate al 31 dicembre per provincia e grado di imprenditorialità. Serie storica 2011-2015

Province e regioni	Esclusivo					Forte					Maggioritario					Totale				
	2011	2012	2013	2014	2015	2011	2012	2013	2014	2015	2011	2012	2013	2014	2015	2011	2012	2013	2014	2015
Perugia	5.289	5.408	5.529	5.745	5.898	293	307	309	305	317	77	85	87	98	111	5.659	5.800	5.925	6.148	6.326
Terni	1.267	1.347	1.446	1.584	1.667	58	59	67	79	80	15	16	19	17	14	1.340	1.422	1.532	1.680	1.761
<b>UMBRIA</b>	<b>6.556</b>	<b>6.755</b>	<b>6.975</b>	<b>7.329</b>	<b>7.565</b>	<b>351</b>	<b>366</b>	<b>376</b>	<b>384</b>	<b>397</b>	<b>92</b>	<b>101</b>	<b>106</b>	<b>115</b>	<b>125</b>	<b>6.999</b>	<b>7.222</b>	<b>7.457</b>	<b>7.828</b>	<b>8.087</b>
<b>NORD-OV</b>	<b>131.205</b>	<b>138.016</b>	<b>142.697</b>	<b>149.386</b>	<b>157.083</b>	<b>5.872</b>	<b>6.025</b>	<b>6.152</b>	<b>6.471</b>	<b>6.696</b>	<b>2.055</b>	<b>2.130</b>	<b>2.142</b>	<b>2.196</b>	<b>2.281</b>	<b>139.132</b>	<b>146.171</b>	<b>150.991</b>	<b>158.053</b>	<b>166.060</b>
<b>NORD-ES</b>	<b>93.748</b>	<b>97.057</b>	<b>99.889</b>	<b>103.759</b>	<b>107.372</b>	<b>4.350</b>	<b>4.502</b>	<b>4.617</b>	<b>4.707</b>	<b>4.835</b>	<b>1.447</b>	<b>1.457</b>	<b>1.501</b>	<b>1.489</b>	<b>1.537</b>	<b>99.545</b>	<b>103.016</b>	<b>106.007</b>	<b>109.955</b>	<b>113.744</b>
<b>CENTRO</b>	<b>108.741</b>	<b>115.435</b>	<b>121.850</b>	<b>130.585</b>	<b>136.324</b>	<b>6.551</b>	<b>6.804</b>	<b>7.023</b>	<b>7.298</b>	<b>7.539</b>	<b>1.808</b>	<b>1.862</b>	<b>1.955</b>	<b>1.955</b>	<b>2.028</b>	<b>117.100</b>	<b>124.101</b>	<b>130.828</b>	<b>139.838</b>	<b>145.891</b>
<b>SUD E ISO</b>	<b>91.948</b>	<b>97.697</b>	<b>102.577</b>	<b>109.937</b>	<b>117.849</b>	<b>5.103</b>	<b>5.302</b>	<b>5.418</b>	<b>5.645</b>	<b>5.847</b>	<b>1.201</b>	<b>1.232</b>	<b>1.259</b>	<b>1.246</b>	<b>1.326</b>	<b>98.252</b>	<b>104.231</b>	<b>109.254</b>	<b>116.828</b>	<b>125.022</b>
<b>ITALIA</b>	<b>425.642</b>	<b>448.205</b>	<b>467.013</b>	<b>493.667</b>	<b>518.628</b>	<b>21.876</b>	<b>22.633</b>	<b>23.210</b>	<b>24.121</b>	<b>24.917</b>	<b>6.511</b>	<b>6.681</b>	<b>6.857</b>	<b>6.886</b>	<b>7.172</b>	<b>454.029</b>	<b>477.519</b>	<b>497.080</b>	<b>524.674</b>	<b>550.717</b>

Fonte: Infocamere

Tav.1.83 - Numero di cariche delle imprese individuali al 31 dicembre 2015 per provincia e stato di nascita

Province e regioni	Albania	Bangladesh	Cina	Egitto	Germania	Macedonia	Marocco	Romania	Senegal	Serbia e Montenegro	Svizzera	Tunisia	Turchia	Altri paesi e non classificati	Totale
Perugia	671	31	322	33	122	102	1.038	674	12	53	258	128	14	1.755	5.213
Terni	165	41	69	24	30	45	177	280	12	7	33	37	3	483	1.406
<b>UMBRIA</b>	<b>836</b>	<b>72</b>	<b>391</b>	<b>57</b>	<b>152</b>	<b>147</b>	<b>1.215</b>	<b>954</b>	<b>24</b>	<b>60</b>	<b>291</b>	<b>165</b>	<b>17</b>	<b>2.238</b>	<b>6.619</b>
<b>NORD-OV</b>	<b>12.552</b>	<b>4.551</b>	<b>13.817</b>	<b>11.627</b>	<b>1.775</b>	<b>488</b>	<b>20.841</b>	<b>18.698</b>	<b>4.878</b>	<b>1.099</b>	<b>2.623</b>	<b>4.324</b>	<b>1.313</b>	<b>36.031</b>	<b>134.617</b>
<b>NORD-EST</b>	<b>7.980</b>	<b>2.434</b>	<b>10.925</b>	<b>1.400</b>	<b>1.997</b>	<b>2.372</b>	<b>10.039</b>	<b>9.533</b>	<b>1.697</b>	<b>2.646</b>	<b>3.579</b>	<b>4.580</b>	<b>703</b>	<b>30.207</b>	<b>90.092</b>
<b>CENTRO</b>	<b>8.788</b>	<b>14.061</b>	<b>16.084</b>	<b>3.649</b>	<b>1.983</b>	<b>1.400</b>	<b>13.207</b>	<b>16.434</b>	<b>4.311</b>	<b>1.032</b>	<b>2.136</b>	<b>2.583</b>	<b>276</b>	<b>32.177</b>	<b>118.121</b>
<b>SUD E ISO</b>	<b>2.061</b>	<b>7.798</b>	<b>9.252</b>	<b>327</b>	<b>8.317</b>	<b>246</b>	<b>23.617</b>	<b>3.865</b>	<b>8.549</b>	<b>688</b>	<b>8.373</b>	<b>2.676</b>	<b>72</b>	<b>38.426</b>	<b>114.267</b>
<b>ITALIA</b>	<b>31.381</b>	<b>28.844</b>	<b>50.078</b>	<b>17.003</b>	<b>14.072</b>	<b>4.506</b>	<b>67.704</b>	<b>48.530</b>	<b>19.435</b>	<b>5.465</b>	<b>16.711</b>	<b>14.163</b>	<b>2.364</b>	<b>136.841</b>	<b>457.097</b>

Fonte: Elaborazione Istituto Guglielmo Tagliacarne su dati Infocamere

Tav.1.90 - Numero di imprese femminili registrate e attive al 31 dicembre 2015 per provincia e settore di attività economica

Province e regioni	Imprese registrate							Imprese attive						
	Agricoltura, silvicoltura e pesca	Industria in senso stretto	Costruzioni	Commercio	Altri servizi	Non classificate	Totale	Agricoltura, silvicoltura e pesca	Industria in senso stretto	Costruzioni	Commercio	Altri servizi	Non classificate	Totale
Perugia	4.349	1.692	490	4.382	5.898	919	17.730	4.332	1.503	399	4.066	5.415	0	15.715
Terni	1.308	394	162	1.743	2.041	312	5.960	1.301	343	125	1.614	1.845	1	5.229
<b>UMBRIA</b>	<b>5.657</b>	<b>2.086</b>	<b>652</b>	<b>6.125</b>	<b>7.939</b>	<b>1.231</b>	<b>23.690</b>	<b>5.633</b>	<b>1.846</b>	<b>524</b>	<b>5.680</b>	<b>7.260</b>	<b>1</b>	<b>20.944</b>
<b>NORD-OV</b>	<b>29.857</b>	<b>25.515</b>	<b>11.776</b>	<b>83.042</b>	<b>147.574</b>	<b>14.874</b>	<b>312.638</b>	<b>29.726</b>	<b>22.772</b>	<b>10.107</b>	<b>77.765</b>	<b>137.396</b>	<b>144</b>	<b>277.910</b>
<b>NORD-EST</b>	<b>38.691</b>	<b>20.234</b>	<b>7.931</b>	<b>57.710</b>	<b>100.063</b>	<b>7.354</b>	<b>231.983</b>	<b>38.566</b>	<b>18.096</b>	<b>6.874</b>	<b>54.285</b>	<b>93.731</b>	<b>57</b>	<b>211.609</b>
<b>CENTRO</b>	<b>42.188</b>	<b>25.521</b>	<b>12.519</b>	<b>81.379</b>	<b>114.153</b>	<b>21.196</b>	<b>296.956</b>	<b>41.939</b>	<b>22.564</b>	<b>10.248</b>	<b>74.937</b>	<b>103.557</b>	<b>92</b>	<b>253.337</b>
<b>SUD E ISO</b>	<b>107.629</b>	<b>28.764</b>	<b>20.070</b>	<b>147.899</b>	<b>129.089</b>	<b>37.423</b>	<b>470.874</b>	<b>107.138</b>	<b>25.625</b>	<b>17.509</b>	<b>139.010</b>	<b>121.069</b>	<b>228</b>	<b>410.579</b>
<b>ITALIA</b>	<b>218.365</b>	<b>100.034</b>	<b>52.296</b>	<b>370.030</b>	<b>490.879</b>	<b>80.847</b>	<b>1.312.451</b>	<b>217.369</b>	<b>89.057</b>	<b>44.738</b>	<b>345.997</b>	<b>455.753</b>	<b>521</b>	<b>1.153.435</b>

Fonte: Elaborazione Istituto Guglielmo Tagliacarne su dati Infocamere

**Tav.1.93 - Numero di imprese femminili registrate e attive al 31 dicembre 2015 per provincia e grado di imprenditorialità**

Province e regioni	Imprese registrate				Imprese attive			
	Esclusivo	Forte	Maggioritario	Totale	Esclusivo	Forte	Maggioritario	Totale
Perugia	14.571	2.571	588	17.730	13.406	1.883	426	15.715
Terni	4.993	772	195	5.960	4.532	554	143	5.229
<b>UMBRIA</b>	<b>19.564</b>	<b>3.343</b>	<b>783</b>	<b>23.690</b>	<b>17.938</b>	<b>2.437</b>	<b>569</b>	<b>20.944</b>
<b>NORD-OV</b>	<b>244.993</b>	<b>53.631</b>	<b>14.014</b>	<b>312.638</b>	<b>224.740</b>	<b>41.770</b>	<b>11.400</b>	<b>277.910</b>
<b>NORD-EST</b>	<b>187.896</b>	<b>34.630</b>	<b>9.457</b>	<b>231.983</b>	<b>175.838</b>	<b>27.827</b>	<b>7.944</b>	<b>211.609</b>
<b>CENTRO</b>	<b>233.173</b>	<b>51.020</b>	<b>12.763</b>	<b>296.956</b>	<b>208.718</b>	<b>35.573</b>	<b>9.046</b>	<b>253.337</b>
<b>SUD E ISO</b>	<b>404.322</b>	<b>56.254</b>	<b>10.298</b>	<b>470.874</b>	<b>365.396</b>	<b>38.103</b>	<b>7.080</b>	<b>410.579</b>
<b>ITALIA</b>	<b>1.070.384</b>	<b>195.535</b>	<b>46.532</b>	<b>1.312.451</b>	<b>974.692</b>	<b>143.273</b>	<b>35.470</b>	<b>1.153.435</b>

*Fonte: Infocamere*



Tav.1.104 - Numero di imprese registrate alla sezione delle start-up innovative per provincia e forma giuridica. Situazione al 27 aprile 2016

Province e regioni	Società a responsabilità limitata	Società a responsabilità limitata a capitale ridotto	Società a responsabilità limitata con unico socio	Società a responsabilità limitata semplificata	Società consortile a responsabilità limitata	Società cooperativa	Società costituita in base a leggi di altro stato	Società europea	Società per azioni	Totale
Perugia	43	0	0	12	0	4	0	0	0	59
Terni	22	0	0	2	0	0	0	0	0	24
<b>UMBRIA</b>	<b>65</b>	<b>0</b>	<b>0</b>	<b>14</b>	<b>0</b>	<b>4</b>	<b>0</b>	<b>0</b>	<b>0</b>	<b>83</b>
<b>NORD-OVEST</b>	<b>1.440</b>	<b>4</b>	<b>35</b>	<b>166</b>	<b>3</b>	<b>17</b>	<b>2</b>	<b>0</b>	<b>30</b>	<b>1.697</b>
<b>NORD-EST</b>	<b>1.134</b>	<b>5</b>	<b>43</b>	<b>166</b>	<b>0</b>	<b>19</b>	<b>1</b>	<b>0</b>	<b>10</b>	<b>1.378</b>
<b>CENTRO</b>	<b>960</b>	<b>3</b>	<b>20</b>	<b>198</b>	<b>1</b>	<b>40</b>	<b>0</b>	<b>1</b>	<b>10</b>	<b>1.233</b>
<b>SUD E ISOLE</b>	<b>915</b>	<b>2</b>	<b>22</b>	<b>286</b>	<b>1</b>	<b>39</b>	<b>0</b>	<b>0</b>	<b>13</b>	<b>1.278</b>
<b>ITALIA</b>	<b>4.449</b>	<b>14</b>	<b>120</b>	<b>816</b>	<b>5</b>	<b>115</b>	<b>3</b>	<b>1</b>	<b>63</b>	<b>5.586</b>

Fonte: Elaborazione Istituto Guglielmo Tagliacarne su dati Infocamere

Tav.1.107 - Numero di imprese registrate alla sezione delle start-up innovative per provincia e vocazione sociale. Situazione al 27 aprile 2016

Province e regioni	A vocazione sociale	Non a vocazione sociale	Totale
Perugia	0	59	59
Terni	0	24	24
<b>UMBRIA</b>	<b>0</b>	<b>83</b>	<b>83</b>

<b>NORD-OVEST</b>	<b>29</b>	<b>1.668</b>	<b>1.697</b>
<b>NORD-EST</b>	<b>16</b>	<b>1.362</b>	<b>1.378</b>
<b>CENTRO</b>	<b>17</b>	<b>1.216</b>	<b>1.233</b>
<b>SUD E ISOLE</b>	<b>14</b>	<b>1.264</b>	<b>1.278</b>

<b>ITALIA</b>	<b>76</b>	<b>5.510</b>	<b>5.586</b>
---------------	-----------	--------------	--------------

*Fonte: Elaborazione Istituto Guglielmo Tagliacarne su dati Infocamere*

Tav.2.3 - Produzione di energia elettrica da fonti rinnovabili per provincia e tipologia di fonte. Anno 2014. Valori in Gwh

Province e regioni	Fotovoltaica	Eolica	Idraulica	Biomasse	Geotermica	Totale
Perugia	746,0	3,0	117,4	93,1	0,0	959,5
Terni	307,2	0,0	1.701,7	130,4	0,0	2.139,3
<b>UMBRIA</b>	<b>1.053,2</b>	<b>3,0</b>	<b>1.819,1</b>	<b>223,5</b>	<b>0,0</b>	<b>3.098,8</b>
<b>NORD-OVEST</b>	<b>7.205,2</b>	<b>147,1</b>	<b>25.774,9</b>	<b>6.118,0</b>	<b>0,0</b>	<b>39.245,2</b>
<b>NORD-EST</b>	<b>9.587,2</b>	<b>46,3</b>	<b>22.609,6</b>	<b>5.704,2</b>	<b>0,0</b>	<b>37.947,3</b>
<b>CENTRO</b>	<b>8.381,0</b>	<b>312,5</b>	<b>4.805,1</b>	<b>1.718,3</b>	<b>5.917,0</b>	<b>21.133,9</b>
<b>SUD E ISOLE</b>	<b>19.021,4</b>	<b>14.672,5</b>	<b>5.355,7</b>	<b>5.191,8</b>	<b>0,0</b>	<b>44.241,4</b>
<b>ITALIA</b>	<b>44.194,8</b>	<b>15.178,4</b>	<b>58.545,3</b>	<b>18.732,3</b>	<b>5.917,0</b>	<b>142.567,8</b>

Fonte: GSE

**Tav.2.7 - Quota percentuale di raccolta differenziata di rifiuti urbani per provincia. Anni 2010-2014**

<b>Province e regioni</b>	<b>2010</b>	<b>2011</b>	<b>2012</b>	<b>2013</b>	<b>2014</b>
Perugia	33,2	39,0	44,9	49,2	52,8
Terni	27,8	30,2	33,3	36,3	37,1
<b>UMBRIA</b>	<b>31,9</b>	<b>36,8</b>	<b>42,0</b>	<b>45,9</b>	<b>48,9</b>
<b>NORD-OVEST</b>	<b>46,3</b>	<b>47,7</b>	<b>49,6</b>	<b>51,0</b>	<b>53,1</b>
<b>NORD-EST</b>	<b>52,7</b>	<b>55,3</b>	<b>56,7</b>	<b>58,8</b>	<b>61,2</b>
<b>CENTRO</b>	<b>27,2</b>	<b>30,2</b>	<b>33,1</b>	<b>36,4</b>	<b>40,8</b>
<b>SUD E ISOLE</b>	<b>21,2</b>	<b>23,9</b>	<b>26,5</b>	<b>28,8</b>	<b>31,3</b>
<b>ITALIA</b>	<b>35,3</b>	<b>37,7</b>	<b>40,0</b>	<b>42,3</b>	<b>45,2</b>

*Fonte: Ispra*

**Tav.2.8 - Produzione procapite di rifiuti urbani per provincia. Anni 2010-2014. Dati in Kg**

<b>Province e regioni</b>	<b>2010</b>	<b>2011</b>	<b>2012</b>	<b>2013</b>	<b>2014</b>
Perugia	609,0	579,6	556,8	526,9	539,5
Terni	561,7	555,4	540,7	515,2	512,0
<b>UMBRIA</b>	<b>596,8</b>	<b>573,4</b>	<b>552,6</b>	<b>523,9</b>	<b>532,4</b>
<b>NORD-OVEST</b>	<b>513,7</b>	<b>509,0</b>	<b>485,6</b>	<b>468,7</b>	<b>474,9</b>
<b>NORD-EST</b>	<b>560,5</b>	<b>552,2</b>	<b>530,5</b>	<b>517,8</b>	<b>524,7</b>
<b>CENTRO</b>	<b>610,3</b>	<b>605,0</b>	<b>581,6</b>	<b>549,2</b>	<b>546,6</b>
<b>SUD E ISOLE</b>	<b>494,5</b>	<b>486,1</b>	<b>462,6</b>	<b>446,6</b>	<b>443,2</b>
<b>ITALIA</b>	<b>535,1</b>	<b>528,1</b>	<b>505,0</b>	<b>486,5</b>	<b>487,8</b>

*Fonte: Ispra*

Tav.3.12 - Valore aggiunto ai prezzi base e correnti per provincia e branca di attività economica. Anno 2011. Valori in milioni di euro

Province e regioni	Agricoltura, silvicoltura e pesca	Industria manifatturiera	Altre industrie in senso stretto	Costruzioni	Commercio all'ingrosso e al dettaglio, riparazione di autoveicoli e motocicli, trasporto e magazzinaggio, servizi di alloggio e di ristorazione	Servizi di informazione e comunicazione	Attività finanziarie e assicurative	Attività immobiliari	Attività professionali, scientifiche e tecniche, amministrazione e servizi di supporto	Amministrazione pubblica e difesa, assicurazione sociale obbligatoria, istruzione, sanità e assistenza sociale	Attività artistiche, di intrattenimento e divertimento, riparazione di beni per la casa e altri servizi	Totale attività economiche
Perugia	432,6	2.470,2	356,8	924,4	3.288,4	296,3	608,8	1.982,1	1.397,7	2.605,1	710,6	15.073,0
Terni	96,0	677,6	351,5	362,4	984,7	105,8	160,9	605,9	400,3	839,3	236,4	4.820,8
<b>UMBRIA</b>	<b>528,6</b>	<b>3.147,8</b>	<b>708,3</b>	<b>1.286,8</b>	<b>4.273,0</b>	<b>402,2</b>	<b>769,7</b>	<b>2.588,0</b>	<b>1.798,0</b>	<b>3.444,4</b>	<b>947,1</b>	<b>19.893,8</b>
<b>NORD-OVEST</b>	<b>5.830,5</b>	<b>92.327,4</b>	<b>12.318,7</b>	<b>26.512,0</b>	<b>95.497,4</b>	<b>24.289,9</b>	<b>32.062,7</b>	<b>62.700,4</b>	<b>50.537,7</b>	<b>59.832,5</b>	<b>17.593,6</b>	<b>479.502,7</b>
<b>NORD-EST</b>	<b>7.906,4</b>	<b>71.535,3</b>	<b>7.476,8</b>	<b>18.697,4</b>	<b>68.671,9</b>	<b>8.996,2</b>	<b>16.130,9</b>	<b>43.915,7</b>	<b>27.066,3</b>	<b>47.871,9</b>	<b>11.786,0</b>	<b>330.054,9</b>
<b>CENTRO</b>	<b>4.952,2</b>	<b>38.590,4</b>	<b>9.426,9</b>	<b>16.442,1</b>	<b>62.982,6</b>	<b>18.873,5</b>	<b>18.726,2</b>	<b>43.913,4</b>	<b>34.494,9</b>	<b>57.712,6</b>	<b>15.623,8</b>	<b>321.738,5</b>
<b>SUD E ISOLE</b>	<b>12.191,1</b>	<b>29.751,4</b>	<b>11.557,8</b>	<b>20.420,5</b>	<b>70.685,8</b>	<b>9.431,9</b>	<b>11.903,9</b>	<b>46.658,1</b>	<b>26.046,4</b>	<b>86.170,9</b>	<b>14.125,6</b>	<b>338.943,5</b>
<b>ITALIA</b>	<b>30.880,2</b>	<b>232.204,5</b>	<b>41.686,3</b>	<b>82.071,9</b>	<b>297.837,8</b>	<b>61.591,6</b>	<b>78.823,7</b>	<b>197.187,6</b>	<b>138.145,3</b>	<b>252.170,7</b>	<b>59.129,0</b>	<b>1.471.728,5</b>

N.B. Il totale Italia può non coincidere con la somma delle province e delle regioni per la presenza di dati non attribuibili territorialmente

Fonte: Elaborazione Istituto Guglielmo Tagliacarne su dati Istat

Tav.3.15 - Valore aggiunto ai prezzi base e correnti per provincia e branca di attività economica. Anni 2014 e 2015. Valori in milioni di euro

Province e regioni	2014						2015
	Agricoltura, silvicoltura e pesca	Industria in senso stretto	Costruzioni	Commercio all'ingrosso e al dettaglio, riparazione di autoveicoli e motocicli, trasporti e magazzinaggio, servizi di alloggio e di ristorazione, servizi di informazione e comunicazione	Altri servizi	Totale	Totale
Perugia	411	2.769	756	3.462,9	7.418,8	14.818	14.986,7
Terni	102	925	290	974,8	2.299,7	4.591	4.653,5
<b>UMBRIA</b>	<b>513</b>	<b>3.694</b>	<b>1.046</b>	<b>4.437,7</b>	<b>9.718,5</b>	<b>19.409</b>	<b>19.640,2</b>
<b>NORD-OVEST</b>	<b>5.971</b>	<b>100.675</b>	<b>22.714</b>	<b>112.238,9</b>	<b>227.182,0</b>	<b>468.781</b>	<b>476.938,6</b>
<b>NORD-EST</b>	<b>8.212</b>	<b>76.747</b>	<b>16.862</b>	<b>75.650,9</b>	<b>150.142,4</b>	<b>327.615</b>	<b>332.772,9</b>
<b>CENTRO</b>	<b>5.154</b>	<b>49.993</b>	<b>14.240</b>	<b>78.930,7</b>	<b>170.511,3</b>	<b>318.829</b>	<b>323.123,5</b>
<b>SUD E ISOLE</b>	<b>12.214</b>	<b>40.561</b>	<b>17.560</b>	<b>78.430,8</b>	<b>183.799,4</b>	<b>332.565</b>	<b>335.291,0</b>
<b>ITALIA</b>	<b>31.551</b>	<b>268.900</b>	<b>71.376</b>	<b>345.251,3</b>	<b>732.157,5</b>	<b>1.449.236</b>	<b>1.468.126,0</b>

N.B. Il totale Italia può non coincidere con la somma delle province e delle regioni per la presenza di dati non attribuibili territorialmente

Fonte: Unioncamere - Fondazione Istituto Guglielmo Tagliacarne

Tav.3.17 - Posizioni nella graduatoria decrescente in base al valore aggiunto procapite nelle province e nelle regioni. Anni 2000-2015

Province e regioni	2000	2001	2002	2003	2004	2005	2006	2007	2008	2009	2010	2011	2012	2013	2014	2015
Perugia	46	47	47	50	52	48	47	51	46	49	52	53	53	51	51	51
Terni	60	57	62	64	65	67	64	62	62	61	62	68	72	70	69	70
<b>UMBRIA</b>	<b>11</b>	<b>11</b>	<b>12</b>	<b>12</b>	<b>12</b>	<b>12</b>	<b>12</b>	<b>12</b>	<b>12</b>	<b>12</b>	<b>12</b>	<b>12</b>	<b>12</b>	<b>12</b>	<b>12</b>	<b>12</b>
<b>NORD-OVEST</b>	<b>1</b>	<b>1</b>	<b>1</b>	<b>1</b>	<b>1</b>	<b>1</b>	<b>1</b>	<b>1</b>	<b>1</b>	<b>1</b>	<b>1</b>	<b>1</b>	<b>1</b>	<b>1</b>	<b>1</b>	<b>1</b>
<b>NORD-EST</b>	<b>2</b>	<b>2</b>	<b>2</b>	<b>2</b>	<b>2</b>	<b>2</b>	<b>2</b>	<b>2</b>	<b>2</b>	<b>2</b>	<b>2</b>	<b>2</b>	<b>2</b>	<b>2</b>	<b>2</b>	<b>2</b>
<b>CENTRO</b>	<b>3</b>	<b>3</b>	<b>3</b>	<b>3</b>	<b>3</b>	<b>3</b>	<b>3</b>	<b>3</b>	<b>3</b>	<b>3</b>	<b>3</b>	<b>3</b>	<b>3</b>	<b>3</b>	<b>3</b>	<b>3</b>
<b>SUD E ISOLE</b>	<b>4</b>	<b>4</b>	<b>4</b>	<b>4</b>	<b>4</b>	<b>4</b>	<b>4</b>	<b>4</b>	<b>4</b>	<b>4</b>	<b>4</b>	<b>4</b>	<b>4</b>	<b>4</b>	<b>4</b>	<b>4</b>
<b>ITALIA</b>	<b>-</b>	<b>-</b>	<b>-</b>	<b>-</b>	<b>-</b>	<b>-</b>	<b>-</b>	<b>-</b>	<b>-</b>	<b>-</b>	<b>-</b>	<b>-</b>	<b>-</b>	<b>-</b>	<b>-</b>	<b>-</b>

Fonte: Elaborazione Istituto Guglielmo Tagliacarne su dati Istat



Tav.5.4 - Domande italiane di brevetto europeo pubblicate da EPO (European Patent Office) per provincia di residenza e settore tecnologico nel periodo 2011-2014

Province e regioni	Elettronica- Elettrotecnica	Strumentazione - Optica	Chimica e Ambiente	Meccanica e Trasporti	Altre tecnologie	Totale
Perugia	9,4	13,5	16,5	49,3	23,5	112,2
Terni	1,0	1,0	0,8	5,7	7,3	15,7
<b>UMBRIA</b>	<b>10,4</b>	<b>14,5</b>	<b>17,2</b>	<b>55,0</b>	<b>30,8</b>	<b>127,9</b>
<b>NORD-OVEST</b>	<b>777,1</b>	<b>675,9</b>	<b>1.340,9</b>	<b>2.574,0</b>	<b>952,0</b>	<b>6.320,0</b>
<b>NORD-EST</b>	<b>422,1</b>	<b>528,7</b>	<b>890,2</b>	<b>2.357,6</b>	<b>979,6</b>	<b>5.178,1</b>
<b>CENTRO</b>	<b>241,3</b>	<b>328,6</b>	<b>505,1</b>	<b>735,0</b>	<b>406,9</b>	<b>2.216,8</b>
<b>SUD E ISOLE</b>	<b>142,9</b>	<b>148,7</b>	<b>228,1</b>	<b>224,5</b>	<b>133,1</b>	<b>877,2</b>
<b>ITALIA</b>	<b>1.583,4</b>	<b>1.681,9</b>	<b>2.964,2</b>	<b>5.891,1</b>	<b>2.471,5</b>	<b>14.592,1</b>

Fonte: Unioncamere - Dintec

Tav.6.1 - Importazioni ed esportazioni delle province italiane. Anni 2014-2015. Valori in euro e variazioni percentuali

Province e regioni	IMPORTAZIONI					ESPORTAZIONI				
	2014 provvisorio	2014 definitivo	2015 provvisorio	Var.14 provvisorio / 15 provvisorio	Var.14 definitivo / 15 provvisorio	2014 provvisorio	2014 definitivo	2015 provvisorio	Var.14 provvisorio / 15 provvisorio	Var.14 definitivo / 15 provvisorio
Perugia	1.342.999.267	1.344.938.913	1.420.552.254	5,8	5,6	2.489.881.032	2.479.259.147	2.583.596.541	3,8	4,2
Terni	915.777.293	915.916.022	986.716.475	7,7	7,7	948.200.614	948.189.834	1.062.114.143	12,0	12,0
<b>UMBRIA</b>	<b>2.258.776.560</b>	<b>2.260.854.935</b>	<b>2.407.268.729</b>	<b>6,6</b>	<b>6,5</b>	<b>3.438.081.646</b>	<b>3.427.448.981</b>	<b>3.645.710.684</b>	<b>6,0</b>	<b>6,4</b>
<b>NORD-OVEST</b>	<b>146.329.314.267</b>	<b>146.867.431.163</b>	<b>153.166.520.637</b>	<b>4,7</b>	<b>4,3</b>	<b>160.006.646.424</b>	<b>160.005.590.046</b>	<b>164.400.918.478</b>	<b>2,7</b>	<b>2,7</b>
<b>NORD-EST</b>	<b>81.723.287.188</b>	<b>82.447.559.793</b>	<b>86.448.491.074</b>	<b>5,8</b>	<b>4,9</b>	<b>126.370.839.241</b>	<b>126.855.450.971</b>	<b>132.807.237.481</b>	<b>5,1</b>	<b>4,7</b>
<b>CENTRO</b>	<b>56.150.167.861</b>	<b>56.303.713.976</b>	<b>60.899.857.037</b>	<b>8,5</b>	<b>8,2</b>	<b>66.195.536.663</b>	<b>66.434.116.819</b>	<b>69.107.846.453</b>	<b>4,4</b>	<b>4,0</b>
<b>SUD E ISOLE</b>	<b>50.581.702.616</b>	<b>50.789.870.437</b>	<b>47.936.989.882</b>	<b>-5,2</b>	<b>-5,6</b>	<b>40.600.482.410</b>	<b>40.706.436.457</b>	<b>42.340.180.267</b>	<b>4,3</b>	<b>4,0</b>
<b>NON SPECIFICATA</b>	<b>20.330.045.767</b>	<b>20.530.271.474</b>	<b>20.263.473.631</b>	<b>-0,3</b>	<b>-1,3</b>	<b>4.822.882.707</b>	<b>4.868.819.601</b>	<b>5.225.166.096</b>	<b>8,3</b>	<b>7,3</b>
<b>ITALIA</b>	<b>355.114.517.699</b>	<b>356.938.846.843</b>	<b>368.715.332.261</b>	<b>3,8</b>	<b>3,3</b>	<b>397.996.387.445</b>	<b>398.870.413.894</b>	<b>413.881.348.775</b>	<b>4,0</b>	<b>3,8</b>

Fonte: Elaborazione Istituto Guglielmo Tagliacarne su dati Istat

Tav.6.2 - Variazione delle esportazioni rispetto all'anno precedente per provincia. Anni 1992-2015

Province e regioni	1991/1992	1992/1993	1993/1994	1994/1995	1995/1996	1996/1997	1997/1998	1998/1999	1999/2000	2000/2001	2001/2002	2002/2003	2003/2004	2004/2005	2005/2006	2006/2007	2007/2008	2008/2009	2009/2010	2010/2011	2011/2012	2012/2013	2013/2014	2014 provvisorio/2015 provvisorio	2014 definitivo/2015 provvisorio
Perugia	-3,9	46,1	17,7	36,3	3,8	1,5	11,7	3,3	16,1	5,1	-1,1	-4,2	2,6	5,6	6,7	17,5	3,8	-19,9	12,4	19,5	4,3	9,7	-0,1	3,8	4,2
Terni	7,5	38,6	23,9	44,3	-7,8	9,2	-11,3	-1,2	23,5	-4,7	19,4	-0,6	18,4	8,3	24,7	5,8	-17,9	-25,8	28,8	8,6	13,2	-28,4	-18,5	12,0	12,0
UMBRIA	0,7	42,9	20,2	39,7	-1,3	4,7	1,8	1,6	18,8	1,4	6,2	-2,8	9,0	6,8	14,8	11,8	-6,3	-22,3	18,8	14,9	7,9	-6,3	-5,9	6,0	6,4
NORD-OVEST	6,3	17,3	15,7	24,7	-0,1	2,7	1,6	-1,2	15,7	5,9	-3,5	0,5	4,0	6,6	8,9	9,0	2,1	-20,1	14,2	11,2	3,6	0,7	2,2	2,7	2,7
NORD-EST	6,1	29,2	16,9	23,2	3,5	5,6	6,4	2,4	15,2	5,1	0,8	-2,6	7,8	3,7	12,5	10,6	1,3	-21,7	15,5	11,2	1,2	2,5	3,9	5,1	4,7
CENTRO	5,8	28,5	16,1	18,4	5,8	7,9	3,2	1,3	21,2	2,2	0,6	-4,7	5,0	1,5	14,1	8,7	-4,1	-15,3	17,6	13,2	6,4	-0,5	3,4	4,4	4,0
SUD E ISOLE	2,0	19,2	17,6	31,7	0,5	11,4	10,6	-0,5	27,7	3,6	-3,0	-2,6	7,8	11,6	8,9	12,9	4,5	-29,3	27,0	10,6	8,1	-8,5	-4,4	4,3	4,0
ITALIA	4,6	21,3	15,7	23,7	2,0	5,2	4,2	0,4	17,8	4,8	-1,4	-1,7	7,5	5,5	10,7	9,9	1,2	-20,9	15,6	11,4	3,8	0,0	2,2	4,0	3,8

Fonte: Elaborazione Istituto Guglielmo Tagliacarne su dati Istat

Tav.6.7 - Importazioni per provincia e area geografica di provenienza delle merci. Anno 2015. Valori assoluti (in euro) e composizione percentuale sul totale import provinciale

Province e regioni	Unione Europea a 15 paesi		Paesi entrati nella UE nel		Paesi entrati nella UE dal		Altri paesi europei		Africa		America Settentrionale		America Centro		Vicino e Medio Oriente		Altri paesi dell'Asia		Oceania e altro		Totale	
Perugia	864.488.104	60,9	70.785.784	5,0	85.471.016	6,0	104.067.926	7,3	64.998.100	4,6	53.935.307	3,8	8.493.573	0,6	21.110.962	1,5	143.867.855	10,1	3.333.627	0,2	1.420.552.254	100,0
Terni	527.621.463	53,5	21.185.603	2,1	5.722.011	0,6	144.952.357	14,7	156.217.943	15,8	11.202.415	1,1	81.330.799	8,2	6.630.960	0,7	31.626.103	3,2	226.821	0,0	986.716.475	100,0
<b>UMBRIA</b>	<b>1.392.109.567</b>	<b>57,8</b>	<b>91.971.387</b>	<b>3,8</b>	<b>91.193.027</b>	<b>3,8</b>	<b>249.020.283</b>	<b>10,3</b>	<b>221.216.043</b>	<b>9,2</b>	<b>65.137.722</b>	<b>2,7</b>	<b>89.824.372</b>	<b>3,7</b>	<b>27.741.922</b>	<b>1,2</b>	<b>175.493.958</b>	<b>7,3</b>	<b>3.560.448</b>	<b>0,1</b>	<b>2.407.268.729</b>	<b>100,0</b>
<b>NORD-OVEST</b>	<b>83.472.358.338</b>	<b>54,5</b>	<b>10.886.067.913</b>	<b>7,1</b>	<b>2.346.630.099</b>	<b>1,5</b>	<b>13.468.703.608</b>	<b>8,8</b>	<b>5.088.083.601</b>	<b>3,3</b>	<b>5.734.411.931</b>	<b>3,7</b>	<b>3.175.824.552</b>	<b>2,1</b>	<b>6.170.361.595</b>	<b>4,0</b>	<b>22.523.059.545</b>	<b>14,7</b>	<b>301.019.455</b>	<b>0,2</b>	<b>153.166.520.637</b>	<b>100,0</b>
<b>NORD-EST</b>	<b>45.318.344.916</b>	<b>52,4</b>	<b>7.598.905.981</b>	<b>8,8</b>	<b>4.192.946.772</b>	<b>4,9</b>	<b>6.116.442.852</b>	<b>7,1</b>	<b>2.441.623.638</b>	<b>2,8</b>	<b>2.095.646.619</b>	<b>2,4</b>	<b>2.327.805.789</b>	<b>2,7</b>	<b>3.920.591.025</b>	<b>4,5</b>	<b>12.126.331.745</b>	<b>14,0</b>	<b>309.851.737</b>	<b>0,4</b>	<b>86.448.491.074</b>	<b>100,0</b>
<b>CENTRO</b>	<b>31.602.852.882</b>	<b>51,9</b>	<b>3.813.680.891</b>	<b>6,3</b>	<b>1.918.300.249</b>	<b>3,1</b>	<b>5.133.429.868</b>	<b>8,4</b>	<b>2.504.613.742</b>	<b>4,1</b>	<b>4.920.518.039</b>	<b>8,1</b>	<b>1.825.820.443</b>	<b>3,0</b>	<b>4.076.233.166</b>	<b>6,7</b>	<b>4.906.207.555</b>	<b>8,1</b>	<b>198.200.202</b>	<b>0,3</b>	<b>60.899.857.037</b>	<b>100,0</b>
<b>SUDE ISOLE</b>	<b>13.136.877.325</b>	<b>27,4</b>	<b>2.451.489.358</b>	<b>5,1</b>	<b>1.303.102.044</b>	<b>2,7</b>	<b>6.420.534.118</b>	<b>13,4</b>	<b>5.501.378.068</b>	<b>11,5</b>	<b>2.901.389.668</b>	<b>6,1</b>	<b>2.156.193.124</b>	<b>4,5</b>	<b>9.575.109.818</b>	<b>20,0</b>	<b>4.355.046.279</b>	<b>9,1</b>	<b>135.870.080</b>	<b>0,3</b>	<b>47.936.989.882</b>	<b>100,0</b>
<b>NON SPECIFICATA</b>	<b>6.495.974.920</b>	<b>32,1</b>	<b>694.457.409</b>	<b>3,4</b>	<b>225.935.081</b>	<b>1,1</b>	<b>7.562.832.149</b>	<b>37,3</b>	<b>3.605.232.722</b>	<b>17,8</b>	<b>2.337.577</b>	<b>0,0</b>	<b>1.399.870</b>	<b>0,0</b>	<b>287.786.009</b>	<b>1,4</b>	<b>203.759.145</b>	<b>1,0</b>	<b>1.183.758.749</b>	<b>5,8</b>	<b>20.263.473.631</b>	<b>100,0</b>
<b>ITALIA</b>	<b>180.026.408.381</b>	<b>48,8</b>	<b>25.444.601.552</b>	<b>6,9</b>	<b>9.986.914.245</b>	<b>2,7</b>	<b>38.701.942.595</b>	<b>10,5</b>	<b>19.140.931.771</b>	<b>5,2</b>	<b>15.654.303.834</b>	<b>4,2</b>	<b>9.487.043.778</b>	<b>2,6</b>	<b>24.030.081.613</b>	<b>6,5</b>	<b>44.114.404.269</b>	<b>12,0</b>	<b>2.128.700.223</b>	<b>0,6</b>	<b>368.715.332.261</b>	<b>100,0</b>

Fonte: Elaborazione Istituto Guglielmo Tagliacarne su dati Istat

Tav.6.42 - Le prime 10 merci per volume di esportazioni per provincia e quota percentuale di export assorbito. Anno 2015

Province e regioni	Merce 1	Merce 2	Merce 3	Merce 4	Merce 5	Merce 6	Merce 7	Merce 8	Merce 9	Merce 10	Quota % delle prime 10 merci
Perugia	Altre macchine di impiego generale	Articoli di abbigliamento, escluso l'abbigliamento in pelliccia	Oli e grassi vegetali e animali	Altri prodotti alimentari	Articoli di maglieria	Prodotti di colture agricole non permanenti	Altre macchine per impieghi speciali	Medicinali e preparati farmaceutici	Macchine per l'agricoltura e la silvicoltura	Macchine di impiego generale	56,0
Terni	Prodotti della siderurgia	Tubi, condotti, profilati cavi e relativi accessori in acciaio (esclusi quelli in acciaio colato)	Articoli in materie plastiche	Altri prodotti tessili	Prodotti chimici di base, fertilizzanti e composti azotati, materie plastiche e gomma sintetica in forme primarie	Fibre sintetiche e artificiali	Metalli di base preziosi e altri metalli non ferrosi; combustibili nucleari	Altre macchine per impieghi speciali	Altri prodotti della prima trasformazione dell'acciaio	Macchine di impiego generale	86,6
UMBRIA	Prodotti della siderurgia	Altre macchine di impiego generale	Articoli di abbigliamento, escluso l'abbigliamento in pelliccia	Oli e grassi vegetali e animali	Tubi, condotti, profilati cavi e relativi accessori in acciaio (esclusi quelli in acciaio colato)	Articoli in materie plastiche	Altri prodotti alimentari	Prodotti di colture agricole non permanenti	Articoli di maglieria	Altre macchine per impieghi speciali	53,8
NORD-OVEST	Macchine di impiego generale	Altre macchine di impiego generale	Autoveicoli	Altre macchine per impieghi speciali	Prodotti chimici di base, fertilizzanti e composti azotati, materie plastiche e gomma sintetica in forme primarie	Parti ed accessori per autoveicoli e loro motori	Altri prodotti in metallo	Articoli in materie plastiche	Articoli di abbigliamento, escluso l'abbigliamento in pelliccia	Metalli di base preziosi e altri metalli non ferrosi; combustibili nucleari	43,7
NORD-EST	Altre macchine di impiego generale	Altre macchine per impieghi speciali	Articoli di abbigliamento, escluso l'abbigliamento in pelliccia	Macchine di impiego generale	Autoveicoli	Mobili	Strumenti e forniture mediche e dentistiche	Cuoio conciato e lavorato; articoli da viaggio, borse, pelletteria e selleria; pellicce preparate e	Articoli in materie plastiche	Materiali da costruzione in terracotta	43,8
CENTRO	Medicinali e preparati farmaceutici	Cuoio conciato e lavorato; articoli da viaggio, borse, pelletteria e selleria; pellicce preparate e tiate	Macchine di impiego generale	Calzature	Metalli di base preziosi e altri metalli non ferrosi; combustibili nucleari	Articoli di abbigliamento, escluso l'abbigliamento in pelliccia	Gioielleria, bigiotteria e articoli connessi; pietre preziose lavorate	Altre macchine per impieghi speciali	Prodotti chimici di base, fertilizzanti e composti azotati, materie plastiche e gomma sintetica in forme	Altre macchine di impiego generale	54,8
SUD E ISOLE	Prodotti derivanti dalla raffinazione del petrolio	Autoveicoli	Medicinali e preparati farmaceutici	Frutta e ortaggi lavorati e conservati	Aeromobili, veicoli spaziali e relativi dispositivi	Prodotti chimici di base, fertilizzanti e composti azotati, materie plastiche e gomma sintetica in forme	Parti ed accessori per autoveicoli e loro motori	Macchine di impiego generale	Prodotti di colture permanenti	Prodotti da forno e farinacci	61,4
ITALIA	Macchine di impiego generale	Altre macchine di impiego generale	Autoveicoli	Altre macchine per impieghi speciali	Medicinali e preparati farmaceutici	Articoli di abbigliamento, escluso l'abbigliamento in pelliccia	Prodotti chimici di base, fertilizzanti e composti azotati, materie plastiche e gomma sintetica in forme	Prodotti derivanti dalla raffinazione del petrolio	Parti ed accessori per autoveicoli e loro motori	Articoli in materie plastiche	41,0

Fonte: Elaborazione Istituto Guglielmo Tagliacarne su dati Istat

Tav.6.48 - Propensione all'export e grado di apertura sui mercati esteri per il totale economia per provincia. Anni 2011-2015

Province e regioni	Propensione all'esportazione					Grado di apertura dei mercati				
	2011	2012	2013	2014	2015	2011	2012	2013	2014	2015
Perugia	14,4	15,3	16,7	16,7	17,2	23,9	23,4	25,0	25,8	26,7
Terni	29,8	35,6	25,1	20,7	22,8	57,8	62,9	46,5	40,6	44,0
<b>UMBRIA</b>	<b>18,1</b>	<b>20,1</b>	<b>18,7</b>	<b>17,7</b>	<b>18,6</b>	<b>32,1</b>	<b>32,7</b>	<b>30,1</b>	<b>29,3</b>	<b>30,8</b>
<b>NORD-OVEST</b>	<b>31,3</b>	<b>33,1</b>	<b>33,4</b>	<b>34,1</b>	<b>34,5</b>	<b>65,9</b>	<b>66,0</b>	<b>64,8</b>	<b>65,5</b>	<b>66,6</b>
<b>NORD-EST</b>	<b>35,6</b>	<b>36,5</b>	<b>37,4</b>	<b>38,7</b>	<b>39,9</b>	<b>61,2</b>	<b>60,7</b>	<b>61,8</b>	<b>63,9</b>	<b>65,9</b>
<b>CENTRO</b>	<b>18,9</b>	<b>20,5</b>	<b>20,4</b>	<b>20,8</b>	<b>21,4</b>	<b>39,4</b>	<b>40,0</b>	<b>38,1</b>	<b>38,5</b>	<b>40,2</b>
<b>SUD E ISOLE</b>	<b>12,7</b>	<b>13,8</b>	<b>12,7</b>	<b>12,2</b>	<b>12,6</b>	<b>30,3</b>	<b>30,8</b>	<b>28,7</b>	<b>27,5</b>	<b>26,9</b>
<b>ITALIA</b>	<b>25,5</b>	<b>26,9</b>	<b>27,0</b>	<b>27,5</b>	<b>28,2</b>	<b>52,8</b>	<b>53,2</b>	<b>51,9</b>	<b>52,2</b>	<b>53,3</b>

Fonte: Elaborazione Istituto Guglielmo Tagliacarne su dati Istat

Tav.8.11 - Consistenza degli impieghi bancari per provincia e settore della clientela residente. Situazione al 31-12-2015. Dati in migliaia di euro

Province e regioni	Amministrazioni Pubbliche	Famiglie consumatrici, istituzioni senza scopo di lucro al servizio delle famiglie e unità non classificabili e non classificate	Famiglie produttrici	Società non finanziarie	Società finanziarie diverse da istituzioni finanziarie monetarie	Totale residenti al netto delle istituzioni finanziarie monetarie
Perugia	701.534	5.446.049	1.357.764	9.315.510	122.591	16.944.013
Terni	238.571	1.782.487	346.855	2.269.411	9.961	4.647.421
<b>UMBRIA</b>	<b>940.104</b>	<b>7.228.535</b>	<b>1.704.618</b>	<b>11.584.921</b>	<b>132.552</b>	<b>21.591.434</b>
<b>NORD-OVEST</b>	<b>20.201.822</b>	<b>171.740.217</b>	<b>26.632.878</b>	<b>283.655.711</b>	<b>89.274.562</b>	<b>591.588.284</b>
<b>NORD-EST</b>	<b>9.084.069</b>	<b>112.910.008</b>	<b>25.009.475</b>	<b>209.773.964</b>	<b>26.710.989</b>	<b>383.498.367</b>
<b>CENTRO</b>	<b>219.316.713</b>	<b>123.484.517</b>	<b>18.648.036</b>	<b>181.722.758</b>	<b>24.216.789</b>	<b>567.398.133</b>
<b>SUD E ISOLE</b>	<b>22.930.344</b>	<b>119.248.333</b>	<b>22.015.366</b>	<b>113.295.140</b>	<b>4.380.797</b>	<b>281.879.499</b>
<b>ITALIA</b>	<b>271.532.946</b>	<b>527.383.074</b>	<b>92.305.752</b>	<b>788.447.571</b>	<b>144.583.135</b>	<b>1.824.364.281</b>

Fonte: Banca d'Italia

Tav.8.18 - Consistenza delle sofferenze per provincia e settore della clientela residente. Situazione al 31-12-2015. Dati in milioni di euro

Province e regioni	Attività industriali	Costruzioni	Servizi	Famiglie consumatrici, istituzioni sociali private, dati non classificabili	Famiglie produttrici	Totale residenti al netto delle istituzioni finanziarie monetarie
Perugia	659	493	679	402	289	2.618
Terni	155	100	185	115	89	702
<b>UMBRIA</b>	<b>814</b>	<b>593</b>	<b>863</b>	<b>516</b>	<b>378</b>	<b>3.320</b>
<b>NORD-OVEST</b>	<b>10.020</b>	<b>11.251</b>	<b>16.629</b>	<b>9.845</b>	<b>3.385</b>	<b>52.897</b>
<b>NORD-EST</b>	<b>8.783</b>	<b>11.244</b>	<b>12.480</b>	<b>6.329</b>	<b>2.762</b>	<b>43.063</b>
<b>CENTRO</b>	<b>8.880</b>	<b>11.361</b>	<b>16.454</b>	<b>6.975</b>	<b>3.375</b>	<b>48.598</b>
<b>SUD E ISOLE</b>	<b>7.424</b>	<b>6.837</b>	<b>12.375</b>	<b>9.039</b>	<b>5.337</b>	<b>42.502</b>
<b>ITALIA</b>	<b>35.107</b>	<b>40.693</b>	<b>57.938</b>	<b>32.188</b>	<b>14.859</b>	<b>187.060</b>

Fonte: Banca d'Italia



Tav.10.4 - Popolazione totale residente per provincia, sesso ed età al 31-12-2014

Province e regioni	MASCHI								FEMMINE								TOTALE							
	0-14	15-19	20-34	35-39	40-59	60-64	65 e oltre	Totale	0-14	15-19	20-34	35-39	40-59	60-64	65 e oltre	Totale	0-14	15-19	20-34	35-39	40-59	60-64	65 e oltre	Totale
Perugia	45.323	14.728	52.860	22.718	95.847	19.355	68.389	319.220	43.008	13.628	52.563	23.370	100.830	20.742	90.794	344.935	88.331	28.356	105.423	46.088	196.677	40.097	159.183	664.155
Terni	14.357	4.926	17.066	7.546	33.029	6.818	26.225	109.967	13.529	4.492	16.826	7.690	35.771	7.718	34.614	120.640	27.886	9.418	33.892	15.236	68.800	14.536	60.839	230.607
<b>UMBRIA</b>	<b>59.680</b>	<b>19.654</b>	<b>69.926</b>	<b>30.264</b>	<b>128.876</b>	<b>26.173</b>	<b>94.614</b>	<b>429.187</b>	<b>56.537</b>	<b>18.120</b>	<b>69.389</b>	<b>31.060</b>	<b>136.601</b>	<b>28.460</b>	<b>125.408</b>	<b>465.575</b>	<b>116.217</b>	<b>37.774</b>	<b>139.315</b>	<b>61.324</b>	<b>265.477</b>	<b>54.633</b>	<b>220.022</b>	<b>894.762</b>
<b>NORD-OVEST</b>	<b>1.126.809</b>	<b>366.304</b>	<b>1.243.684</b>	<b>565.656</b>	<b>2.484.055</b>	<b>470.399</b>	<b>1.580.211</b>	<b>7.837.118</b>	<b>1.062.196</b>	<b>340.892</b>	<b>1.205.929</b>	<b>556.174</b>	<b>2.495.329</b>	<b>503.610</b>	<b>2.137.395</b>	<b>8.301.525</b>	<b>2.189.005</b>	<b>707.196</b>	<b>2.449.613</b>	<b>1.121.830</b>	<b>4.979.384</b>	<b>974.009</b>	<b>3.717.606</b>	<b>16.138.643</b>
<b>NORD-EST</b>	<b>827.830</b>	<b>268.939</b>	<b>892.443</b>	<b>409.943</b>	<b>1.811.423</b>	<b>334.067</b>	<b>1.125.290</b>	<b>5.669.935</b>	<b>780.582</b>	<b>251.320</b>	<b>877.017</b>	<b>406.316</b>	<b>1.815.624</b>	<b>357.715</b>	<b>1.502.651</b>	<b>5.991.225</b>	<b>1.608.412</b>	<b>520.259</b>	<b>1.769.460</b>	<b>816.259</b>	<b>3.627.047</b>	<b>691.782</b>	<b>2.627.941</b>	<b>11.661.160</b>
<b>CENTRO</b>	<b>831.803</b>	<b>272.850</b>	<b>964.976</b>	<b>426.449</b>	<b>1.815.181</b>	<b>344.105</b>	<b>1.170.942</b>	<b>5.826.306</b>	<b>783.959</b>	<b>253.272</b>	<b>941.167</b>	<b>434.195</b>	<b>1.909.490</b>	<b>377.514</b>	<b>1.564.734</b>	<b>6.264.331</b>	<b>1.615.762</b>	<b>526.122</b>	<b>1.906.143</b>	<b>860.644</b>	<b>3.724.671</b>	<b>721.619</b>	<b>2.735.676</b>	<b>12.090.637</b>
<b>SUD E ISOLE</b>	<b>1.527.008</b>	<b>571.665</b>	<b>1.954.226</b>	<b>726.498</b>	<b>2.988.138</b>	<b>600.105</b>	<b>1.800.591</b>	<b>10.168.231</b>	<b>1.442.935</b>	<b>538.696</b>	<b>1.897.500</b>	<b>728.577</b>	<b>3.149.233</b>	<b>642.740</b>	<b>2.337.260</b>	<b>10.736.941</b>	<b>2.969.943</b>	<b>1.110.361</b>	<b>3.851.726</b>	<b>1.455.075</b>	<b>6.137.371</b>	<b>1.242.845</b>	<b>4.137.851</b>	<b>20.905.172</b>
<b>ITALIA</b>	<b>4.313.450</b>	<b>1.479.758</b>	<b>5.055.329</b>	<b>2.128.546</b>	<b>9.098.797</b>	<b>1.748.676</b>	<b>5.677.034</b>	<b>29.501.590</b>	<b>4.069.672</b>	<b>1.384.180</b>	<b>4.921.613</b>	<b>2.125.262</b>	<b>9.369.676</b>	<b>1.881.579</b>	<b>7.542.040</b>	<b>31.294.022</b>	<b>8.383.122</b>	<b>2.863.938</b>	<b>9.976.942</b>	<b>4.253.808</b>	<b>18.468.473</b>	<b>3.630.255</b>	<b>13.219.074</b>	<b>60.795.612</b>

Fonte: Elaborazione Istituto Guglielmo Tagliacarne su dati Istat

**Tav.10.5 - Indice di vecchiaia della popolazione per provincia. Serie storica 2011-2014**

<b>Province e regioni</b>	<b>2011</b>	<b>2012</b>	<b>2013</b>	<b>2014</b>
Perugia	172,4	173,4	176,5	180,2
Terni	207,9	208,4	212,6	218,2
<b>UMBRIA</b>	<b>181,0</b>	<b>181,9</b>	<b>185,2</b>	<b>189,3</b>

<b>NORD-OVEST</b>	<b>162,6</b>	<b>164,4</b>	<b>166,5</b>	<b>169,8</b>
<b>NORD-EST</b>	<b>155,4</b>	<b>157,3</b>	<b>160,1</b>	<b>163,4</b>
<b>CENTRO</b>	<b>164,1</b>	<b>166,4</b>	<b>166,9</b>	<b>169,3</b>
<b>SUD E ISOLE</b>	<b>127,1</b>	<b>131,1</b>	<b>134,8</b>	<b>139,3</b>

<b>ITALIA</b>	<b>148,6</b>	<b>151,4</b>	<b>154,1</b>	<b>157,7</b>
---------------	--------------	--------------	--------------	--------------

*Fonte: Elaborazione Istituto Guglielmo Tagliacarne su dati Istat*

Tav.10.12 - Popolazione straniera residente per provincia, sesso ed età al 31-12-2011

Province e regioni	MASCHI								FEMMINE								TOTALE								% incidenza
	0-14	15-19	20-34	35-39	40-59	60-64	65 e oltre	Totale	0-14	15-19	20-34	35-39	40-59	60-64	65 e oltre	Totale	0-14	15-19	20-34	35-39	40-59	60-64	65 e oltre	Totale	
Perugia	6.787	1.803	9.160	3.318	7.763	618	1.039	30.488	6.313	1.796	11.036	4.147	11.791	1.182	1.519	37.784	13.100	3.599	20.196	7.465	19.554	1.800	2.558	68.272	10,4
Terni	1.691	514	2.828	948	2.154	143	224	8.502	1.641	478	3.144	1.265	4.005	376	392	11.301	3.332	992	5.972	2.213	6.159	519	616	19.803	8,7
<b>UMBRIA</b>	<b>8.478</b>	<b>2.317</b>	<b>11.988</b>	<b>4.266</b>	<b>9.917</b>	<b>761</b>	<b>1.263</b>	<b>38.990</b>	<b>7.954</b>	<b>2.274</b>	<b>14.180</b>	<b>5.412</b>	<b>15.796</b>	<b>1.558</b>	<b>1.911</b>	<b>49.085</b>	<b>16.432</b>	<b>4.591</b>	<b>26.168</b>	<b>9.678</b>	<b>25.713</b>	<b>2.319</b>	<b>3.174</b>	<b>88.075</b>	<b>10,0</b>
<b>NORD-OVEST</b>	<b>151.898</b>	<b>38.141</b>	<b>203.558</b>	<b>85.167</b>	<b>180.691</b>	<b>9.628</b>	<b>13.283</b>	<b>682.366</b>	<b>148.657</b>	<b>34.665</b>	<b>228.896</b>	<b>87.881</b>	<b>212.093</b>	<b>17.776</b>	<b>21.226</b>	<b>751.194</b>	<b>300.555</b>	<b>72.806</b>	<b>432.454</b>	<b>173.048</b>	<b>392.784</b>	<b>27.404</b>	<b>34.509</b>	<b>1.433.560</b>	<b>9,1</b>
<b>NORD-EST</b>	<b>113.979</b>	<b>29.421</b>	<b>156.167</b>	<b>65.046</b>	<b>136.851</b>	<b>7.280</b>	<b>10.191</b>	<b>518.935</b>	<b>111.601</b>	<b>26.420</b>	<b>178.253</b>	<b>66.795</b>	<b>162.793</b>	<b>15.287</b>	<b>16.581</b>	<b>577.730</b>	<b>225.580</b>	<b>55.841</b>	<b>334.420</b>	<b>131.841</b>	<b>299.644</b>	<b>22.567</b>	<b>26.772</b>	<b>1.096.665</b>	<b>9,6</b>
<b>CENTRO</b>	<b>86.356</b>	<b>24.814</b>	<b>145.568</b>	<b>54.217</b>	<b>116.295</b>	<b>7.693</b>	<b>11.245</b>	<b>446.188</b>	<b>83.985</b>	<b>22.269</b>	<b>153.912</b>	<b>62.534</b>	<b>170.996</b>	<b>15.343</b>	<b>17.808</b>	<b>526.847</b>	<b>170.341</b>	<b>47.083</b>	<b>299.480</b>	<b>116.751</b>	<b>287.291</b>	<b>23.036</b>	<b>29.053</b>	<b>973.035</b>	<b>8,4</b>
<b>SUD E ISOLE</b>	<b>43.123</b>	<b>13.315</b>	<b>80.231</b>	<b>29.029</b>	<b>67.554</b>	<b>4.514</b>	<b>6.305</b>	<b>244.071</b>	<b>42.770</b>	<b>12.341</b>	<b>90.718</b>	<b>36.116</b>	<b>105.666</b>	<b>8.690</b>	<b>8.449</b>	<b>304.750</b>	<b>85.893</b>	<b>25.656</b>	<b>170.949</b>	<b>65.145</b>	<b>173.220</b>	<b>13.204</b>	<b>14.754</b>	<b>548.821</b>	<b>2,7</b>
<b>ITALIA</b>	<b>395.356</b>	<b>105.691</b>	<b>585.524</b>	<b>233.459</b>	<b>501.391</b>	<b>29.115</b>	<b>41.024</b>	<b>1.891.560</b>	<b>387.013</b>	<b>95.695</b>	<b>651.779</b>	<b>253.326</b>	<b>651.548</b>	<b>57.096</b>	<b>64.064</b>	<b>2.160.521</b>	<b>782.369</b>	<b>201.386</b>	<b>1.237.303</b>	<b>486.785</b>	<b>1.152.939</b>	<b>86.211</b>	<b>105.088</b>	<b>4.052.081</b>	<b>6,8</b>

Fonte: Elaborazione Istituto Guglielmo Tagliacarne su dati Istat u dati Istat

Tav.10.15 - Popolazione straniera residente per provincia, sesso ed età al 31-12-2014

Province e regioni	MASCHI								FEMMINE								TOTALE								% incidenza
	0-14	15-19	20-34	35-39	40-59	60-64	65 e oltre	Totale	0-14	15-19	20-34	35-39	40-59	60-64	65 e oltre	Totale	0-14	15-19	20-34	35-39	40-59	60-64	65 e oltre	Totale	
Perugia	7.577	1.951	9.278	3.675	8.942	716	1.243	33.382	6.807	1.811	11.226	4.626	13.947	1.595	2.038	42.050	14.384	3.762	20.504	8.301	22.889	2.311	3.281	75.432	11,5
Terni	1.991	540	3.121	1.123	2.608	176	308	9.867	1.869	519	3.441	1.420	4.960	524	586	13.319	3.860	1.059	6.562	2.543	7.568	700	894	23.186	10,2
<b>UMBRIA</b>	<b>9.568</b>	<b>2.491</b>	<b>12.399</b>	<b>4.798</b>	<b>11.550</b>	<b>892</b>	<b>1.551</b>	<b>43.249</b>	<b>8.676</b>	<b>2.330</b>	<b>14.667</b>	<b>6.046</b>	<b>18.907</b>	<b>2.119</b>	<b>2.624</b>	<b>55.369</b>	<b>18.244</b>	<b>4.821</b>	<b>27.066</b>	<b>10.844</b>	<b>30.457</b>	<b>3.011</b>	<b>4.175</b>	<b>98.618</b>	<b>11,2</b>
<b>NORD-OVEST</b>	<b>183.993</b>	<b>44.946</b>	<b>231.493</b>	<b>106.420</b>	<b>230.841</b>	<b>13.664</b>	<b>17.938</b>	<b>829.295</b>	<b>173.158</b>	<b>38.646</b>	<b>251.568</b>	<b>107.128</b>	<b>268.681</b>	<b>26.107</b>	<b>30.957</b>	<b>896.245</b>	<b>357.151</b>	<b>83.592</b>	<b>483.061</b>	<b>213.548</b>	<b>499.522</b>	<b>39.771</b>	<b>48.895</b>	<b>1.725.540</b>	<b>11,0</b>
<b>NORD-EST</b>	<b>130.918</b>	<b>31.535</b>	<b>165.983</b>	<b>74.476</b>	<b>163.268</b>	<b>10.326</b>	<b>13.270</b>	<b>589.776</b>	<b>122.687</b>	<b>27.428</b>	<b>187.013</b>	<b>77.751</b>	<b>200.611</b>	<b>22.589</b>	<b>24.158</b>	<b>662.237</b>	<b>253.605</b>	<b>58.963</b>	<b>352.996</b>	<b>152.227</b>	<b>363.879</b>	<b>32.915</b>	<b>37.428</b>	<b>1.252.013</b>	<b>10,9</b>
<b>CENTRO</b>	<b>114.187</b>	<b>30.867</b>	<b>178.273</b>	<b>77.330</b>	<b>166.969</b>	<b>12.066</b>	<b>16.142</b>	<b>595.834</b>	<b>105.402</b>	<b>26.085</b>	<b>180.948</b>	<b>81.455</b>	<b>233.615</b>	<b>24.460</b>	<b>28.046</b>	<b>680.011</b>	<b>219.589</b>	<b>56.952</b>	<b>359.221</b>	<b>158.785</b>	<b>400.584</b>	<b>36.526</b>	<b>44.188</b>	<b>1.275.845</b>	<b>11,0</b>
<b>SUD E ISOLE</b>	<b>60.392</b>	<b>18.972</b>	<b>118.085</b>	<b>47.195</b>	<b>98.453</b>	<b>6.834</b>	<b>7.960</b>	<b>357.891</b>	<b>56.057</b>	<b>15.286</b>	<b>111.970</b>	<b>48.403</b>	<b>144.712</b>	<b>14.197</b>	<b>12.523</b>	<b>403.148</b>	<b>116.449</b>	<b>34.258</b>	<b>230.055</b>	<b>95.598</b>	<b>243.165</b>	<b>21.031</b>	<b>20.483</b>	<b>761.039</b>	<b>3,7</b>
<b>ITALIA</b>	<b>489.490</b>	<b>126.320</b>	<b>693.834</b>	<b>305.421</b>	<b>659.531</b>	<b>42.890</b>	<b>55.310</b>	<b>2.372.796</b>	<b>457.304</b>	<b>107.445</b>	<b>731.499</b>	<b>314.737</b>	<b>847.619</b>	<b>87.353</b>	<b>95.684</b>	<b>2.641.641</b>	<b>946.794</b>	<b>233.765</b>	<b>1.425.333</b>	<b>620.158</b>	<b>1.507.150</b>	<b>130.243</b>	<b>150.994</b>	<b>5.014.437</b>	<b>8,4</b>

Fonte: Elaborazione Istituto Guglielmo Tagliacarne su dati Istat e dati Istat

Tav.11.19 - Intensità del mercato immobiliare degli immobili destinati ad attività commerciale per provincia e destinazione di uso. Anno 2013

Province e regioni	Uffici	Istituti di credito	Negozi e Centri Commerciali	Alberghi	Capannoni e industrie	Magazzini	Box, Stalle e Posti Auto
Perugia	1,18	0,88	0,79	1,16	1,24	0,90	1,23
Terni	1,61	0,00	1,01	0,40	1,41	1,24	1,45
<b>UMBRIA</b>	<b>1,29</b>	<b>0,71</b>	<b>0,84</b>	<b>1,06</b>	<b>1,28</b>	<b>0,98</b>	<b>1,28</b>
<b>NORD-OVEST</b>	<b>1,59</b>	<b>0,75</b>	<b>1,03</b>	<b>0,86</b>	<b>1,55</b>	<b>1,34</b>	<b>1,70</b>
<b>NORD-EST</b>	<b>1,60</b>	<b>0,81</b>	<b>0,97</b>	<b>0,55</b>	<b>1,31</b>	<b>1,16</b>	<b>1,51</b>
<b>CENTRO</b>	<b>1,43</b>	<b>0,86</b>	<b>0,92</b>	<b>0,59</b>	<b>1,16</b>	<b>1,17</b>	<b>1,63</b>
<b>SUD E ISOLE</b>	<b>1,12</b>	<b>1,14</b>	<b>0,68</b>	<b>0,64</b>	<b>0,89</b>	<b>0,86</b>	<b>1,35</b>
<b>ITALIA</b>	<b>1,45</b>	<b>0,87</b>	<b>0,87</b>	<b>0,66</b>	<b>1,26</b>	<b>1,08</b>	<b>1,57</b>

Fonte: Ministero dell'Economia e delle Finanze - Agenzia delle Entrate

Tav.11.21 - Intensità del mercato immobiliare degli immobili destinati ad attività commerciale per provincia e destinazione di uso. Anno 2015

Province e regioni	Uffici	Istituti di credito	Negozi e Centri Commerciali	Alberghi	Capannoni e industrie	Magazzini	Box, Stalle e Posti Auto
Perugia	1,28	0,59	1,00	0,86	1,03	1,04	1,29
Terni	1,49	2,53	0,93	1,17	1,07	0,98	1,15
<b>UMBRIA</b>	<b>1,34</b>	<b>0,96</b>	<b>0,98</b>	<b>0,90</b>	<b>1,04</b>	<b>1,03</b>	<b>1,25</b>
<b>NORD-OVEST</b>	<b>1,54</b>	<b>0,90</b>	<b>1,15</b>	<b>0,86</b>	<b>1,57</b>	<b>1,40</b>	<b>1,77</b>
<b>NORD-EST</b>	<b>1,37</b>	<b>0,85</b>	<b>1,00</b>	<b>0,61</b>	<b>1,34</b>	<b>1,28</b>	<b>1,64</b>
<b>CENTRO</b>	<b>1,34</b>	<b>1,12</b>	<b>0,99</b>	<b>0,63</b>	<b>1,16</b>	<b>1,23</b>	<b>1,66</b>
<b>SUD E ISOLE</b>	<b>1,08</b>	<b>0,70</b>	<b>0,72</b>	<b>1,00</b>	<b>0,79</b>	<b>0,85</b>	<b>1,31</b>
<b>ITALIA</b>	<b>1,34</b>	<b>0,89</b>	<b>0,93</b>	<b>0,78</b>	<b>1,24</b>	<b>1,12</b>	<b>1,63</b>

Fonte: Ministero dell'Economia e delle Finanze - Agenzia delle Entrate

Tav.12.11 - Numero di persone in cerca di occupazione totale per provincia. Anni 2004-2015. Dati in migliaia

Province e regioni	2004	2005	2006	2007	2008	2009	2010	2011	2012	2013	2014	2015
Perugia	15,3	17,9	14,3	11,9	14,3	18,2	19,8	20,5	28,4	30,2	32,7	30,8
Terni	5,4	3,8	4,3	5,5	4,0	6,9	5,4	3,9	8,5	10,0	11,7	11,1
<b>UMBRIA</b>	<b>20,7</b>	<b>21,7</b>	<b>18,6</b>	<b>17,4</b>	<b>18,4</b>	<b>25,1</b>	<b>25,2</b>	<b>24,4</b>	<b>36,9</b>	<b>40,2</b>	<b>44,5</b>	<b>41,8</b>
<b>NORD-OVEST</b>	<b>315,8</b>	<b>307,3</b>	<b>273,1</b>	<b>263,5</b>	<b>301,6</b>	<b>410,3</b>	<b>439,6</b>	<b>447,6</b>	<b>576,7</b>	<b>647,5</b>	<b>682,0</b>	<b>635,7</b>
<b>NORD-EST</b>	<b>196,4</b>	<b>202,5</b>	<b>186,6</b>	<b>160,6</b>	<b>176,8</b>	<b>241,4</b>	<b>285,6</b>	<b>261,3</b>	<b>350,5</b>	<b>409,9</b>	<b>411,9</b>	<b>387,3</b>
<b>CENTRO</b>	<b>315,7</b>	<b>313,3</b>	<b>299,1</b>	<b>260,6</b>	<b>309,2</b>	<b>365,9</b>	<b>384,3</b>	<b>384,5</b>	<b>493,0</b>	<b>564,5</b>	<b>616,2</b>	<b>577,9</b>
<b>SUD E ISOLE</b>	<b>1.116,2</b>	<b>1.054,2</b>	<b>895,5</b>	<b>796,1</b>	<b>876,8</b>	<b>889,1</b>	<b>946,2</b>	<b>967,9</b>	<b>1.270,9</b>	<b>1.446,9</b>	<b>1.525,9</b>	<b>1.432,3</b>
<b>ITALIA</b>	<b>1.944,1</b>	<b>1.877,3</b>	<b>1.654,3</b>	<b>1.480,9</b>	<b>1.664,3</b>	<b>1.906,6</b>	<b>2.055,7</b>	<b>2.061,3</b>	<b>2.691,0</b>	<b>3.068,7</b>	<b>3.236,0</b>	<b>3.033,3</b>

Fonte: Istat

Tav.12.12 - Numero di persone in cerca di occupazione maschi per provincia. Anni 2004-2015. Dati in migliaia

Province e regioni	2004	2005	2006	2007	2008	2009	2010	2011	2012	2013	2014	2015
Perugia	5,0	6,9	4,4	4,0	5,4	7,4	8,5	9,1	13,8	14,6	17,1	15,1
Terni	2,7	1,8	1,1	2,0	1,2	2,4	2,5	1,7	3,6	5,4	5,1	4,8
<b>UMBRIA</b>	<b>7,7</b>	<b>8,6</b>	<b>5,5</b>	<b>6,1</b>	<b>6,7</b>	<b>9,8</b>	<b>11,0</b>	<b>10,8</b>	<b>17,4</b>	<b>20,1</b>	<b>22,3</b>	<b>19,9</b>
<b>NORD-OVEST</b>	<b>135,5</b>	<b>128,4</b>	<b>120,8</b>	<b>118,8</b>	<b>134,3</b>	<b>200,8</b>	<b>220,6</b>	<b>223,8</b>	<b>284,3</b>	<b>339,3</b>	<b>358,3</b>	<b>335,0</b>
<b>NORD-EST</b>	<b>72,9</b>	<b>81,5</b>	<b>71,4</b>	<b>61,3</b>	<b>69,3</b>	<b>111,2</b>	<b>130,7</b>	<b>120,0</b>	<b>171,4</b>	<b>192,8</b>	<b>193,4</b>	<b>182,7</b>
<b>CENTRO</b>	<b>135,4</b>	<b>139,2</b>	<b>126,3</b>	<b>111,3</b>	<b>132,3</b>	<b>164,3</b>	<b>188,7</b>	<b>190,4</b>	<b>241,2</b>	<b>282,3</b>	<b>311,3</b>	<b>305,6</b>
<b>SUD E ISOLE</b>	<b>569,2</b>	<b>544,9</b>	<b>469,9</b>	<b>416,8</b>	<b>467,7</b>	<b>499,9</b>	<b>543,9</b>	<b>550,3</b>	<b>737,0</b>	<b>860,0</b>	<b>878,9</b>	<b>846,0</b>
<b>ITALIA</b>	<b>913,1</b>	<b>894,0</b>	<b>788,5</b>	<b>708,2</b>	<b>803,6</b>	<b>976,2</b>	<b>1.084,0</b>	<b>1.084,5</b>	<b>1.434,0</b>	<b>1.674,4</b>	<b>1.742,0</b>	<b>1.669,4</b>

Fonte: Istat



Tav.12.13 - Numero di persone in cerca di occupazione femmine per provincia. Anni 2004-2015. Dati in migliaia

Province e regioni	2004	2005	2006	2007	2008	2009	2010	2011	2012	2013	2014	2015
Perugia	10,3	11,1	9,8	7,9	8,9	10,8	11,2	11,4	14,6	15,6	15,6	15,6
Terni	2,7	2,1	3,2	3,5	2,8	4,5	2,9	2,2	4,9	4,6	6,6	6,3
<b>UMBRIA</b>	<b>13,0</b>	<b>13,1</b>	<b>13,1</b>	<b>11,3</b>	<b>11,7</b>	<b>15,3</b>	<b>14,2</b>	<b>13,6</b>	<b>19,5</b>	<b>20,1</b>	<b>22,2</b>	<b>21,9</b>
<b>NORD-OVEST</b>	<b>180,2</b>	<b>178,9</b>	<b>152,3</b>	<b>144,7</b>	<b>167,3</b>	<b>209,5</b>	<b>219,0</b>	<b>223,8</b>	<b>292,3</b>	<b>308,2</b>	<b>323,7</b>	<b>300,7</b>
<b>NORD-EST</b>	<b>123,5</b>	<b>121,0</b>	<b>115,1</b>	<b>99,3</b>	<b>107,4</b>	<b>130,1</b>	<b>154,9</b>	<b>141,3</b>	<b>179,0</b>	<b>217,1</b>	<b>218,5</b>	<b>204,6</b>
<b>CENTRO</b>	<b>180,3</b>	<b>174,1</b>	<b>172,8</b>	<b>149,4</b>	<b>176,9</b>	<b>201,5</b>	<b>195,6</b>	<b>194,0</b>	<b>251,8</b>	<b>282,2</b>	<b>304,9</b>	<b>272,3</b>
<b>SUD E ISOLE</b>	<b>547,0</b>	<b>509,2</b>	<b>425,6</b>	<b>379,4</b>	<b>409,1</b>	<b>389,2</b>	<b>402,3</b>	<b>417,6</b>	<b>533,9</b>	<b>586,8</b>	<b>646,9</b>	<b>586,3</b>
<b>ITALIA</b>	<b>1.031,1</b>	<b>983,3</b>	<b>865,8</b>	<b>772,7</b>	<b>860,7</b>	<b>930,3</b>	<b>971,7</b>	<b>976,8</b>	<b>1.257,0</b>	<b>1.394,3</b>	<b>1.494,0</b>	<b>1.363,8</b>

Fonte: Istat

Tav.12.21 - Tasso di occupazione 15-64 anni per provincia. Anni 2004-2015. Valori percentuali

Province e regioni	2004	2005	2006	2007	2008	2009	2010	2011	2012	2013	2014	2015
Perugia	62,9	62,8	64,1	66,0	66,4	63,8	63,6	62,9	61,7	61,5	61,9	64,0
Terni	57,2	58,3	59,0	60,4	62,1	60,2	59,7	60,4	60,9	59,1	58,4	60,4
<b>UMBRIA</b>	<b>61,4</b>	<b>61,6</b>	<b>62,8</b>	<b>64,6</b>	<b>65,3</b>	<b>62,9</b>	<b>62,6</b>	<b>62,2</b>	<b>61,5</b>	<b>60,9</b>	<b>61,0</b>	<b>63,1</b>
<b>NORD-OVEST</b>	<b>64,5</b>	<b>64,6</b>	<b>65,6</b>	<b>65,9</b>	<b>66,1</b>	<b>65,0</b>	<b>64,4</b>	<b>64,3</b>	<b>64,1</b>	<b>63,7</b>	<b>63,8</b>	<b>64,5</b>
<b>NORD-EST</b>	<b>65,9</b>	<b>66,1</b>	<b>66,9</b>	<b>67,5</b>	<b>67,9</b>	<b>66,2</b>	<b>65,8</b>	<b>66,2</b>	<b>66,1</b>	<b>64,7</b>	<b>65,0</b>	<b>65,3</b>
<b>CENTRO</b>	<b>61,1</b>	<b>61,0</b>	<b>62,0</b>	<b>62,2</b>	<b>62,8</b>	<b>61,9</b>	<b>61,4</b>	<b>61,0</b>	<b>61,0</b>	<b>60,2</b>	<b>60,9</b>	<b>61,4</b>
<b>SUD E ISOLE</b>	<b>46,3</b>	<b>45,8</b>	<b>46,6</b>	<b>46,5</b>	<b>46,0</b>	<b>44,6</b>	<b>43,8</b>	<b>43,9</b>	<b>43,7</b>	<b>42,0</b>	<b>41,8</b>	<b>42,5</b>
<b>ITALIA</b>	<b>57,6</b>	<b>57,5</b>	<b>58,3</b>	<b>58,6</b>	<b>58,6</b>	<b>57,4</b>	<b>56,8</b>	<b>56,8</b>	<b>56,6</b>	<b>55,5</b>	<b>55,7</b>	<b>56,3</b>

Fonte: Istat

Tav.12.22 - Tasso di occupazione 15-24 anni per provincia. Anni 2004-2015. Valori percentuali

Province e regioni	2004	2005	2006	2007	2008	2009	2010	2011	2012	2013	2014	2015
Perugia	31,0	29,8	31,0	34,2	31,7	27,2	26,3	24,8	20,8	18,7	17,3	19,1
Terni	25,5	33,2	28,5	23,7	21,6	22,7	19,4	20,1	22,2	17,5	12,0	13,1
<b>UMBRIA</b>	<b>29,6</b>	<b>30,6</b>	<b>30,4</b>	<b>31,6</b>	<b>29,2</b>	<b>26,1</b>	<b>24,6</b>	<b>23,7</b>	<b>21,1</b>	<b>18,4</b>	<b>16,0</b>	<b>17,7</b>
<b>NORD-OVEST</b>	<b>35,7</b>	<b>33,8</b>	<b>32,3</b>	<b>31,6</b>	<b>31,2</b>	<b>27,2</b>	<b>25,0</b>	<b>24,3</b>	<b>23,1</b>	<b>20,1</b>	<b>19,4</b>	<b>18,8</b>
<b>NORD-EST</b>	<b>38,5</b>	<b>36,2</b>	<b>35,2</b>	<b>33,7</b>	<b>32,9</b>	<b>29,1</b>	<b>27,4</b>	<b>26,1</b>	<b>24,8</b>	<b>21,6</b>	<b>21,5</b>	<b>21,1</b>
<b>CENTRO</b>	<b>26,9</b>	<b>25,3</b>	<b>26,0</b>	<b>25,2</b>	<b>25,1</b>	<b>22,9</b>	<b>21,2</b>	<b>19,7</b>	<b>18,5</b>	<b>16,5</b>	<b>15,5</b>	<b>16,3</b>
<b>SUD E ISOLE</b>	<b>19,1</b>	<b>17,4</b>	<b>17,8</b>	<b>17,2</b>	<b>16,9</b>	<b>14,9</b>	<b>14,3</b>	<b>13,3</b>	<b>13,1</b>	<b>11,6</b>	<b>10,6</b>	<b>10,9</b>
<b>ITALIA</b>	<b>27,3</b>	<b>25,5</b>	<b>25,3</b>	<b>24,5</b>	<b>24,2</b>	<b>21,5</b>	<b>20,2</b>	<b>19,2</b>	<b>18,5</b>	<b>16,3</b>	<b>15,6</b>	<b>15,6</b>

Fonte: Istat

Tav.12.25 - Tasso di occupazione 15-64 anni femmine per provincia. Anni 2004-2015. Valori percentuali

Province e regioni	2004	2005	2006	2007	2008	2009	2010	2011	2012	2013	2014	2015
Perugia	52,4	52,4	54,5	57,1	57,8	54,7	54,5	53,8	53,5	54,0	55,2	56,9
Terni	49,3	48,0	51,3	51,2	53,7	49,3	48,5	52,1	52,9	52,7	48,7	50,8
<b>UMBRIA</b>	<b>51,6</b>	<b>51,2</b>	<b>53,7</b>	<b>55,6</b>	<b>56,7</b>	<b>53,3</b>	<b>53,0</b>	<b>53,4</b>	<b>53,3</b>	<b>53,7</b>	<b>53,6</b>	<b>55,3</b>
<b>NORD-OVEST</b>	<b>54,4</b>	<b>54,6</b>	<b>56,0</b>	<b>56,4</b>	<b>56,9</b>	<b>55,9</b>	<b>55,7</b>	<b>55,8</b>	<b>56,3</b>	<b>56,6</b>	<b>56,8</b>	<b>57,0</b>
<b>NORD-EST</b>	<b>55,9</b>	<b>56,1</b>	<b>56,9</b>	<b>57,5</b>	<b>58,5</b>	<b>57,3</b>	<b>56,8</b>	<b>57,8</b>	<b>58,1</b>	<b>56,7</b>	<b>56,9</b>	<b>57,0</b>
<b>CENTRO</b>	<b>50,5</b>	<b>51,0</b>	<b>51,4</b>	<b>51,8</b>	<b>52,8</b>	<b>52,1</b>	<b>51,8</b>	<b>51,9</b>	<b>52,5</b>	<b>52,4</b>	<b>53,6</b>	<b>54,0</b>
<b>SUD E ISOLE</b>	<b>30,9</b>	<b>30,2</b>	<b>31,2</b>	<b>31,2</b>	<b>31,3</b>	<b>30,6</b>	<b>30,5</b>	<b>30,8</b>	<b>31,5</b>	<b>30,6</b>	<b>30,3</b>	<b>30,9</b>
<b>ITALIA</b>	<b>45,5</b>	<b>45,4</b>	<b>46,3</b>	<b>46,6</b>	<b>47,2</b>	<b>46,4</b>	<b>46,1</b>	<b>46,5</b>	<b>47,1</b>	<b>46,5</b>	<b>46,8</b>	<b>47,2</b>

Fonte: Istat

Tav.12.26 - Tasso di disoccupazione 15 anni e più per provincia. Anni 2004-2015. Valori percentuali

Province e regioni	2004	2005	2006	2007	2008	2009	2010	2011	2012	2013	2014	2015
Perugia	5,7	6,5	5,1	4,2	4,9	6,4	6,8	7,1	9,7	10,3	11,0	10,2
Terni	6,1	4,4	4,9	5,9	4,3	7,3	5,9	4,2	8,7	10,4	12,2	11,2
<b>UMBRIA</b>	<b>5,8</b>	<b>6,0</b>	<b>5,1</b>	<b>4,6</b>	<b>4,8</b>	<b>6,6</b>	<b>6,6</b>	<b>6,4</b>	<b>9,5</b>	<b>10,3</b>	<b>11,3</b>	<b>10,4</b>
<b>NORD-OVEST</b>	<b>4,6</b>	<b>4,4</b>	<b>3,9</b>	<b>3,8</b>	<b>4,2</b>	<b>5,7</b>	<b>6,2</b>	<b>6,3</b>	<b>8,0</b>	<b>8,9</b>	<b>9,3</b>	<b>8,6</b>
<b>NORD-EST</b>	<b>3,9</b>	<b>4,0</b>	<b>3,6</b>	<b>3,1</b>	<b>3,4</b>	<b>4,6</b>	<b>5,4</b>	<b>5,0</b>	<b>6,6</b>	<b>7,7</b>	<b>7,7</b>	<b>7,3</b>
<b>CENTRO</b>	<b>6,5</b>	<b>6,4</b>	<b>6,1</b>	<b>5,3</b>	<b>6,1</b>	<b>7,2</b>	<b>7,5</b>	<b>7,5</b>	<b>9,4</b>	<b>10,7</b>	<b>11,4</b>	<b>10,6</b>
<b>SUD E ISOLE</b>	<b>14,8</b>	<b>14,2</b>	<b>12,2</b>	<b>11,0</b>	<b>12,0</b>	<b>12,5</b>	<b>13,3</b>	<b>13,5</b>	<b>17,1</b>	<b>19,7</b>	<b>20,7</b>	<b>19,4</b>
<b>ITALIA</b>	<b>8,0</b>	<b>7,7</b>	<b>6,8</b>	<b>6,1</b>	<b>6,7</b>	<b>7,7</b>	<b>8,4</b>	<b>8,4</b>	<b>10,7</b>	<b>12,1</b>	<b>12,7</b>	<b>11,9</b>

Fonte: Istat

Tav.12.27 - Tasso di disoccupazione 15-24 anni per provincia. Anni 2004-2015. Valori percentuali

Province e regioni	2004	2005	2006	2007	2008	2009	2010	2011	2012	2013	2014	2015
Perugia	15,7	21,1	16,3	12,2	13,5	16,7	20,5	23,2	33,6	36,8	40,1	34,1
Terni	16,0	9,0	8,4	15,0	18,0	26,6	25,0	19,8	37,6	38,5	50,9	53,1
<b>UMBRIA</b>	<b>15,8</b>	<b>18,2</b>	<b>14,6</b>	<b>12,8</b>	<b>14,4</b>	<b>19,0</b>	<b>21,4</b>	<b>22,6</b>	<b>34,6</b>	<b>37,2</b>	<b>42,5</b>	<b>38,7</b>
<b>NORD-OVEST</b>	<b>14,0</b>	<b>14,8</b>	<b>13,6</b>	<b>13,8</b>	<b>13,8</b>	<b>20,1</b>	<b>22,0</b>	<b>22,4</b>	<b>28,4</b>	<b>34,3</b>	<b>35,5</b>	<b>34,1</b>
<b>NORD-EST</b>	<b>10,6</b>	<b>11,5</b>	<b>11,0</b>	<b>9,6</b>	<b>10,5</b>	<b>15,3</b>	<b>18,8</b>	<b>19,5</b>	<b>24,0</b>	<b>27,2</b>	<b>29,0</b>	<b>25,9</b>
<b>CENTRO</b>	<b>21,4</b>	<b>21,2</b>	<b>19,8</b>	<b>18,0</b>	<b>19,5</b>	<b>24,4</b>	<b>25,6</b>	<b>28,6</b>	<b>34,7</b>	<b>39,3</b>	<b>42,4</b>	<b>37,7</b>
<b>SUD E ISOLE</b>	<b>37,6</b>	<b>38,8</b>	<b>34,4</b>	<b>32,3</b>	<b>33,6</b>	<b>35,9</b>	<b>38,8</b>	<b>40,5</b>	<b>47,1</b>	<b>51,6</b>	<b>55,9</b>	<b>54,1</b>
<b>ITALIA</b>	<b>23,5</b>	<b>24,1</b>	<b>21,8</b>	<b>20,4</b>	<b>21,2</b>	<b>25,3</b>	<b>27,9</b>	<b>29,2</b>	<b>35,3</b>	<b>40,0</b>	<b>42,7</b>	<b>40,3</b>

Fonte: Istat

Tav.12.28 - Tasso di disoccupazione 25-34 anni per provincia. Anni 2004-2015. Valori percentuali

Province e regioni	2004	2005	2006	2007	2008	2009	2010	2011	2012	2013	2014	2015
Perugia	7,6	8,4	7,0	4,9	5,4	8,1	8,2	10,9	14,1	13,4	14,7	13,2
Terni	8,6	7,2	5,8	9,0	7,4	12,5	11,5	6,6	10,7	15,3	19,8	14,2
<b>UMBRIA</b>	<b>7,8</b>	<b>8,1</b>	<b>6,7</b>	<b>5,9</b>	<b>5,9</b>	<b>9,0</b>	<b>8,9</b>	<b>9,9</b>	<b>13,2</b>	<b>13,9</b>	<b>16,0</b>	<b>13,5</b>
<b>NORD-OVEST</b>	<b>5,2</b>	<b>5,0</b>	<b>4,7</b>	<b>4,6</b>	<b>5,0</b>	<b>7,1</b>	<b>7,6</b>	<b>7,5</b>	<b>9,8</b>	<b>11,7</b>	<b>12,2</b>	<b>11,6</b>
<b>NORD-EST</b>	<b>4,7</b>	<b>5,0</b>	<b>4,2</b>	<b>3,9</b>	<b>4,0</b>	<b>5,4</b>	<b>7,1</b>	<b>6,6</b>	<b>8,4</b>	<b>10,2</b>	<b>10,1</b>	<b>10,4</b>
<b>CENTRO</b>	<b>8,3</b>	<b>8,6</b>	<b>8,5</b>	<b>7,2</b>	<b>7,7</b>	<b>9,8</b>	<b>11,0</b>	<b>10,7</b>	<b>13,5</b>	<b>14,7</b>	<b>16,3</b>	<b>15,7</b>
<b>SUD E ISOLE</b>	<b>20,4</b>	<b>20,0</b>	<b>17,4</b>	<b>15,7</b>	<b>16,7</b>	<b>18,2</b>	<b>20,3</b>	<b>19,9</b>	<b>24,6</b>	<b>30,1</b>	<b>31,2</b>	<b>29,4</b>
<b>ITALIA</b>	<b>10,3</b>	<b>10,2</b>	<b>9,1</b>	<b>8,3</b>	<b>8,9</b>	<b>10,6</b>	<b>11,9</b>	<b>11,7</b>	<b>14,9</b>	<b>17,7</b>	<b>18,6</b>	<b>17,8</b>

Fonte: Istat

Tav.12.30 - Tasso di disoccupazione 15 anni e più femmine per provincia. Anni 2004-2015. Valori percentuali

Province e regioni	2004	2005	2006	2007	2008	2009	2010	2011	2012	2013	2014	2015
Perugia	8,9	9,4	8,1	6,3	6,9	8,5	8,8	9,0	11,3	11,8	11,6	11,4
Terni	7,0	5,7	8,0	8,6	6,7	10,9	7,6	5,4	11,1	10,5	15,5	14,5
<b>UMBRIA</b>	<b>8,4</b>	<b>8,5</b>	<b>8,1</b>	<b>6,9</b>	<b>6,8</b>	<b>9,1</b>	<b>8,5</b>	<b>8,1</b>	<b>11,2</b>	<b>11,5</b>	<b>12,6</b>	<b>12,2</b>
<b>NORD-OVEST</b>	<b>6,1</b>	<b>6,1</b>	<b>5,1</b>	<b>4,8</b>	<b>5,5</b>	<b>6,8</b>	<b>7,1</b>	<b>7,2</b>	<b>9,1</b>	<b>9,5</b>	<b>9,9</b>	<b>9,3</b>
<b>NORD-EST</b>	<b>5,8</b>	<b>5,6</b>	<b>5,3</b>	<b>4,5</b>	<b>4,8</b>	<b>5,8</b>	<b>6,8</b>	<b>6,1</b>	<b>7,6</b>	<b>9,3</b>	<b>9,3</b>	<b>8,7</b>
<b>CENTRO</b>	<b>8,7</b>	<b>8,3</b>	<b>8,2</b>	<b>7,1</b>	<b>8,1</b>	<b>9,1</b>	<b>8,9</b>	<b>8,7</b>	<b>10,9</b>	<b>12,0</b>	<b>12,5</b>	<b>11,3</b>
<b>SUD E ISOLE</b>	<b>20,2</b>	<b>19,5</b>	<b>16,3</b>	<b>14,8</b>	<b>15,6</b>	<b>15,3</b>	<b>15,7</b>	<b>16,1</b>	<b>19,3</b>	<b>21,4</b>	<b>23,3</b>	<b>21,3</b>
<b>ITALIA</b>	<b>10,5</b>	<b>10,0</b>	<b>8,8</b>	<b>7,8</b>	<b>8,5</b>	<b>9,2</b>	<b>9,6</b>	<b>9,5</b>	<b>11,8</b>	<b>13,1</b>	<b>13,8</b>	<b>12,7</b>

Fonte: Istat



Tav.12.31 - Tasso di mancata partecipazione 15-74 anni per provincia. Anni 2004-2015. Valori percentuali

Province e regioni	2004	2005	2006	2007	2008	2009	2010	2011	2012	2013	2014	2015
Perugia	11,5	11,7	15,5	13,4	12,2	15,1	17,5	20,3	27,6	27,1	29,4	25,9
Terni	11,3	8,2	17,0	17,8	18,2	23,3	24,1	20,1	23,3	30,6	35,6	32,6
<b>UMBRIA</b>	<b>11,4</b>	<b>10,9</b>	<b>15,9</b>	<b>14,4</b>	<b>13,6</b>	<b>16,9</b>	<b>18,9</b>	<b>20,3</b>	<b>26,5</b>	<b>28,0</b>	<b>30,9</b>	<b>27,6</b>
<b>NORD-OVEST</b>	<b>8,1</b>	<b>7,5</b>	<b>10,4</b>	<b>10,9</b>	<b>11,1</b>	<b>14,4</b>	<b>15,5</b>	<b>16,2</b>	<b>19,5</b>	<b>23,1</b>	<b>24,3</b>	<b>23,5</b>
<b>NORD-EST</b>	<b>7,1</b>	<b>6,8</b>	<b>9,1</b>	<b>9,1</b>	<b>9,4</b>	<b>11,7</b>	<b>14,1</b>	<b>14,7</b>	<b>17,2</b>	<b>20,0</b>	<b>20,9</b>	<b>21,2</b>
<b>CENTRO</b>	<b>12,4</b>	<b>12,0</b>	<b>17,7</b>	<b>17,0</b>	<b>17,3</b>	<b>19,6</b>	<b>21,5</b>	<b>22,9</b>	<b>26,6</b>	<b>29,1</b>	<b>30,6</b>	<b>29,6</b>
<b>SUD E ISOLE</b>	<b>28,2</b>	<b>28,3</b>	<b>39,2</b>	<b>40,2</b>	<b>41,5</b>	<b>43,6</b>	<b>46,2</b>	<b>46,8</b>	<b>48,9</b>	<b>53,6</b>	<b>55,7</b>	<b>54,6</b>
<b>ITALIA</b>	<b>15,5</b>	<b>15,3</b>	<b>21,8</b>	<b>22,4</b>	<b>23,1</b>	<b>25,5</b>	<b>27,6</b>	<b>28,5</b>	<b>31,4</b>	<b>35,1</b>	<b>36,7</b>	<b>36,1</b>

Fonte: Istat

Tav.12.35 - Tasso di mancata partecipazione 15-74 anni femmine per provincia. Anni 2004-2015. Valori percentuali

Province e regioni	2004	2005	2006	2007	2008	2009	2010	2011	2012	2013	2014	2015
Perugia	17,7	17,2	15,8	14,3	13,4	15,7	16,2	17,3	20,7	19,7	20,5	19,3
Terni	13,6	11,3	19,5	21,4	14,3	19,2	17,7	15,8	21,2	21,4	26,4	25,7
<b>UMBRIA</b>	<b>16,7</b>	<b>15,8</b>	<b>16,8</b>	<b>16,1</b>	<b>13,6</b>	<b>16,6</b>	<b>16,5</b>	<b>16,9</b>	<b>20,8</b>	<b>20,2</b>	<b>22,0</b>	<b>20,9</b>
<b>NORD-OVEST</b>	<b>11,7</b>	<b>11,0</b>	<b>10,1</b>	<b>10,6</b>	<b>10,9</b>	<b>12,1</b>	<b>12,8</b>	<b>13,1</b>	<b>15,5</b>	<b>16,1</b>	<b>16,8</b>	<b>16,7</b>
<b>NORD-EST</b>	<b>10,9</b>	<b>10,2</b>	<b>10,2</b>	<b>9,7</b>	<b>9,9</b>	<b>10,6</b>	<b>11,8</b>	<b>11,3</b>	<b>13,3</b>	<b>15,7</b>	<b>16,0</b>	<b>15,7</b>
<b>CENTRO</b>	<b>17,7</b>	<b>16,6</b>	<b>16,8</b>	<b>16,3</b>	<b>16,8</b>	<b>17,2</b>	<b>17,6</b>	<b>17,4</b>	<b>20,1</b>	<b>21,0</b>	<b>21,8</b>	<b>21,2</b>
<b>SUD E ISOLE</b>	<b>41,0</b>	<b>41,1</b>	<b>38,9</b>	<b>40,5</b>	<b>41,5</b>	<b>40,6</b>	<b>41,4</b>	<b>41,6</b>	<b>43,2</b>	<b>44,8</b>	<b>47,3</b>	<b>46,4</b>
<b>ITALIA</b>	<b>22,2</b>	<b>21,6</b>	<b>20,6</b>	<b>21,1</b>	<b>21,6</b>	<b>21,7</b>	<b>22,5</b>	<b>22,5</b>	<b>24,8</b>	<b>26,0</b>	<b>27,3</b>	<b>26,8</b>

Fonte: Istat

Tav.12.40 - Tasso di occupazione 15 anni e oltre dei cittadini italiani per provincia. Anni 2005-2015. Valori percentuali

Province e regioni	2005	2006	2007	2008	2009	2010	2011	2012	2013	2014	2015
Perugia	46,3	47,2	48,1	48,4	46,4	46,1	45,9	45,0	45,0	45,6	46,7
Terni	43,0	42,2	43,9	44,4	43,1	41,6	42,0	42,6	41,1	40,6	42,3
<b>UMBRIA</b>	<b>45,4</b>	<b>45,8</b>	<b>46,9</b>	<b>47,3</b>	<b>45,6</b>	<b>44,9</b>	<b>44,8</b>	<b>44,3</b>	<b>44,0</b>	<b>44,2</b>	<b>45,6</b>
<b>NORD-OVEST</b>	<b>49,5</b>	<b>49,8</b>	<b>49,8</b>	<b>49,7</b>	<b>48,8</b>	<b>48,1</b>	<b>48,0</b>	<b>47,6</b>	<b>47,4</b>	<b>47,2</b>	<b>47,5</b>
<b>NORD-EST</b>	<b>50,7</b>	<b>51,2</b>	<b>51,3</b>	<b>51,4</b>	<b>50,1</b>	<b>49,7</b>	<b>50,0</b>	<b>49,8</b>	<b>48,6</b>	<b>48,8</b>	<b>48,6</b>
<b>CENTRO</b>	<b>46,4</b>	<b>46,8</b>	<b>46,7</b>	<b>47,0</b>	<b>46,2</b>	<b>45,7</b>	<b>45,3</b>	<b>45,1</b>	<b>44,5</b>	<b>44,9</b>	<b>45,2</b>
<b>SUD E ISOLE</b>	<b>36,7</b>	<b>37,1</b>	<b>36,9</b>	<b>36,4</b>	<b>35,2</b>	<b>34,4</b>	<b>34,4</b>	<b>34,1</b>	<b>32,6</b>	<b>32,1</b>	<b>32,5</b>
<b>ITALIA</b>	<b>44,5</b>	<b>44,9</b>	<b>44,9</b>	<b>44,7</b>	<b>43,6</b>	<b>43,0</b>	<b>42,9</b>	<b>42,7</b>	<b>41,7</b>	<b>41,6</b>	<b>41,9</b>

Fonte: Elaborazione Unioncamere - Istituto Guglielmo Tagliacarne su dati Istat

Tav.12.41 - Tasso di occupazione 15 anni e oltre dei cittadini stranieri per provincia. Anni 2005-2015. Valori percentuali

Province e regioni	2005	2006	2007	2008	2009	2010	2011	2012	2013	2014	2015
Perugia	62,6	63,8	67,0	66,0	63,0	62,5	61,2	57,7	54,3	51,1	54,9
Terni	37,0	62,9	62,0	62,0	56,4	66,7	69,3	65,8	60,3	55,3	53,4
<b>UMBRIA</b>	<b>60,8</b>	<b>63,7</b>	<b>66,2</b>	<b>65,3</b>	<b>61,6</b>	<b>63,3</b>	<b>62,9</b>	<b>59,3</b>	<b>55,5</b>	<b>52,0</b>	<b>54,6</b>
<b>NORD-OVEST</b>	<b>64,4</b>	<b>66,8</b>	<b>66,0</b>	<b>66,8</b>	<b>63,6</b>	<b>62,1</b>	<b>61,7</b>	<b>59,7</b>	<b>57,4</b>	<b>57,1</b>	<b>57,8</b>
<b>NORD-EST</b>	<b>66,0</b>	<b>67,5</b>	<b>68,0</b>	<b>68,1</b>	<b>64,0</b>	<b>61,1</b>	<b>61,3</b>	<b>59,0</b>	<b>58,4</b>	<b>58,3</b>	<b>58,4</b>
<b>CENTRO</b>	<b>65,6</b>	<b>66,3</b>	<b>67,4</b>	<b>66,4</b>	<b>64,7</b>	<b>64,9</b>	<b>63,6</b>	<b>63,0</b>	<b>59,7</b>	<b>59,9</b>	<b>59,9</b>
<b>SUD E ISOLE</b>	<b>57,0</b>	<b>59,7</b>	<b>60,1</b>	<b>57,3</b>	<b>57,5</b>	<b>57,7</b>	<b>56,2</b>	<b>54,6</b>	<b>51,4</b>	<b>52,2</b>	<b>53,1</b>
<b>ITALIA</b>	<b>64,2</b>	<b>66,0</b>	<b>66,1</b>	<b>65,8</b>	<b>63,2</b>	<b>61,9</b>	<b>61,3</b>	<b>59,6</b>	<b>57,3</b>	<b>57,4</b>	<b>57,7</b>

Fonte: Elaborazione Unioncamere - Istituto Guglielmo Tagliacarne su dati Istat

Tav.12.42 - Tasso di disoccupazione 15 anni e oltre dei cittadini italiani per provincia. Anni 2005-2015. Valori percentuali

Province e regioni	2005	2006	2007	2008	2009	2010	2011	2012	2013	2014	2015
Perugia	5,5	4,3	3,5	4,0	5,2	5,8	5,5	8,0	8,3	8,8	8,6
Terni	4,2	4,5	5,3	4,1	6,3	5,5	3,7	7,9	9,4	11,1	9,4
<b>UMBRIA</b>	<b>5,2</b>	<b>4,4</b>	<b>4,0</b>	<b>4,0</b>	<b>5,5</b>	<b>5,7</b>	<b>5,1</b>	<b>8,0</b>	<b>8,6</b>	<b>9,4</b>	<b>8,8</b>
<b>NORD-OVEST</b>	<b>4,1</b>	<b>3,6</b>	<b>3,3</b>	<b>3,9</b>	<b>5,0</b>	<b>5,3</b>	<b>5,3</b>	<b>7,0</b>	<b>7,5</b>	<b>8,1</b>	<b>7,4</b>
<b>NORD-EST</b>	<b>3,4</b>	<b>3,2</b>	<b>2,7</b>	<b>2,9</b>	<b>3,9</b>	<b>4,7</b>	<b>4,1</b>	<b>5,6</b>	<b>6,4</b>	<b>6,4</b>	<b>5,9</b>
<b>CENTRO</b>	<b>6,2</b>	<b>5,8</b>	<b>5,0</b>	<b>5,8</b>	<b>6,7</b>	<b>7,2</b>	<b>7,0</b>	<b>8,9</b>	<b>9,8</b>	<b>10,5</b>	<b>9,7</b>
<b>SUD E ISOLE</b>	<b>14,2</b>	<b>12,2</b>	<b>11,0</b>	<b>12,1</b>	<b>12,6</b>	<b>13,5</b>	<b>13,7</b>	<b>17,3</b>	<b>19,8</b>	<b>20,9</b>	<b>19,7</b>
<b>ITALIA</b>	<b>7,6</b>	<b>6,7</b>	<b>5,9</b>	<b>6,6</b>	<b>7,4</b>	<b>8,1</b>	<b>8,0</b>	<b>10,3</b>	<b>11,6</b>	<b>12,2</b>	<b>11,4</b>

Fonte: Elaborazione Unioncamere - Istituto Guglielmo Tagliacarne su dati Istat

Tav.12.43 - Tasso di disoccupazione 15 anni e oltre dei cittadini stranieri per provincia. Anni 2005-2015. Valori percentuali

Province e regioni	2005	2006	2007	2008	2009	2010	2011	2012	2013	2014	2015
Perugia	16,0	12,9	10,3	12,2	14,3	13,5	16,5	19,5	21,6	23,8	19,9
Terni	15,7	11,0	15,0	7,0	16,4	8,5	7,8	14,8	17,5	20,2	22,6
<b>UMBRIA</b>	<b>16,0</b>	<b>12,6</b>	<b>11,0</b>	<b>11,3</b>	<b>14,7</b>	<b>12,5</b>	<b>14,6</b>	<b>18,5</b>	<b>20,7</b>	<b>23,0</b>	<b>20,6</b>
<b>NORD-OVEST</b>	<b>9,0</b>	<b>7,1</b>	<b>8,9</b>	<b>7,9</b>	<b>12,0</b>	<b>13,4</b>	<b>13,4</b>	<b>14,9</b>	<b>18,4</b>	<b>17,4</b>	<b>16,6</b>
<b>NORD-EST</b>	<b>11,0</b>	<b>9,4</b>	<b>7,8</b>	<b>8,0</b>	<b>10,4</b>	<b>11,9</b>	<b>11,5</b>	<b>13,9</b>	<b>16,5</b>	<b>16,1</b>	<b>16,1</b>
<b>CENTRO</b>	<b>10,5</b>	<b>9,3</b>	<b>8,3</b>	<b>9,6</b>	<b>11,8</b>	<b>9,8</b>	<b>11,4</b>	<b>13,1</b>	<b>16,5</b>	<b>16,9</b>	<b>16,5</b>
<b>SUD E ISOLE</b>	<b>12,4</b>	<b>10,1</b>	<b>7,6</b>	<b>9,0</b>	<b>9,4</b>	<b>9,5</b>	<b>10,6</b>	<b>14,1</b>	<b>17,4</b>	<b>16,8</b>	<b>14,8</b>
<b>ITALIA</b>	<b>10,3</b>	<b>8,6</b>	<b>8,3</b>	<b>8,5</b>	<b>11,2</b>	<b>11,6</b>	<b>12,0</b>	<b>14,1</b>	<b>17,2</b>	<b>16,9</b>	<b>16,2</b>

Fonte: Elaborazione Unioncamere - Istituto Guglielmo Tagliacarne su dati Istat

Tav.12.48 - Numero di ore autorizzate di cassa integrazione guadagni per il complesso dei settori di attività economica per provincia. Totale interventi. Anni 2005-2015

Province e regioni	2005	2006	2007	2008	2009	2010	2011	2012	2013	2014	2015
Perugia	2.537.049	2.200.782	1.311.894	2.277.278	8.498.761	16.178.681	15.229.557	22.853.923	15.382.397	11.795.994	9.440.902
Terni	931.510	518.820	369.295	382.492	1.650.488	3.495.115	3.777.436	4.802.022	3.060.085	2.139.570	2.840.225
<b>UMBRIA</b>	<b>3.468.559</b>	<b>2.719.602</b>	<b>1.681.189</b>	<b>2.659.770</b>	<b>10.149.249</b>	<b>19.673.796</b>	<b>19.006.993</b>	<b>27.655.945</b>	<b>18.442.482</b>	<b>13.935.564</b>	<b>12.281.127</b>
<b>NORD-OVEST</b>	<b>104.496.251</b>	<b>88.964.561</b>	<b>69.347.247</b>	<b>89.673.901</b>	<b>452.140.366</b>	<b>513.243.720</b>	<b>385.141.223</b>	<b>407.938.797</b>	<b>409.093.896</b>	<b>389.989.715</b>	<b>248.067.585</b>
<b>NORD-EST</b>	<b>33.291.567</b>	<b>33.149.835</b>	<b>24.819.438</b>	<b>34.263.994</b>	<b>177.458.718</b>	<b>283.397.331</b>	<b>197.778.580</b>	<b>232.612.993</b>	<b>248.023.478</b>	<b>211.320.403</b>	<b>141.057.914</b>
<b>CENTRO</b>	<b>36.401.473</b>	<b>40.393.147</b>	<b>26.914.968</b>	<b>33.922.967</b>	<b>122.500.164</b>	<b>178.968.719</b>	<b>162.065.974</b>	<b>212.078.933</b>	<b>205.585.781</b>	<b>214.928.444</b>	<b>139.655.711</b>
<b>SUD E ISOLE</b>	<b>72.816.578</b>	<b>70.239.295</b>	<b>63.671.570</b>	<b>70.704.015</b>	<b>165.037.879</b>	<b>224.894.583</b>	<b>230.886.095</b>	<b>261.691.094</b>	<b>252.462.158</b>	<b>236.136.381</b>	<b>148.540.726</b>
<b>ITALIA</b>	<b>247.005.869</b>	<b>232.746.838</b>	<b>184.753.223</b>	<b>228.564.877</b>	<b>917.137.127</b>	<b>1.200.504.353</b>	<b>975.871.872</b>	<b>1.114.321.817</b>	<b>1.115.165.313</b>	<b>1.052.374.943</b>	<b>677.321.936</b>

Fonte: Inps

Tav.12.49 - Numero di ore autorizzate di cassa integrazione guadagni per il complesso dei settori di attività economica per provincia. Gestione ordinaria. Anni 2005-2015

Province e regioni	2005	2006	2007	2008	2009	2010	2011	2012	2013	2014	2015
Perugia	1.817.487	1.280.715	565.186	973.328	4.379.662	3.353.626	3.222.665	6.014.998	5.528.788	5.409.325	3.116.998
Terni	637.673	323.445	161.459	276.637	1.362.849	922.241	685.413	891.621	1.039.157	960.781	688.045
<b>UMBRIA</b>	<b>2.455.160</b>	<b>1.604.160</b>	<b>726.645</b>	<b>1.249.965</b>	<b>5.742.511</b>	<b>4.275.867</b>	<b>3.908.078</b>	<b>6.906.619</b>	<b>6.567.945</b>	<b>6.370.106</b>	<b>3.805.043</b>
<b>NORD-OVEST</b>	<b>60.968.255</b>	<b>35.470.596</b>	<b>25.044.929</b>	<b>46.434.473</b>	<b>306.079.647</b>	<b>168.824.875</b>	<b>98.381.660</b>	<b>160.368.674</b>	<b>168.645.135</b>	<b>118.462.638</b>	<b>87.681.940</b>
<b>NORD-EST</b>	<b>21.824.953</b>	<b>16.761.085</b>	<b>11.319.402</b>	<b>17.315.312</b>	<b>109.845.539</b>	<b>66.352.764</b>	<b>40.811.646</b>	<b>60.123.949</b>	<b>56.861.518</b>	<b>40.533.823</b>	<b>31.316.066</b>
<b>CENTRO</b>	<b>22.275.457</b>	<b>16.066.273</b>	<b>9.596.428</b>	<b>14.912.056</b>	<b>61.413.703</b>	<b>38.913.928</b>	<b>33.330.646</b>	<b>48.821.888</b>	<b>61.701.420</b>	<b>45.838.708</b>	<b>30.141.518</b>
<b>SUD E ISOLE</b>	<b>37.412.457</b>	<b>28.305.002</b>	<b>24.692.810</b>	<b>34.423.276</b>	<b>99.351.919</b>	<b>67.705.777</b>	<b>57.254.062</b>	<b>70.726.104</b>	<b>69.421.868</b>	<b>46.010.477</b>	<b>31.139.375</b>
<b>ITALIA</b>	<b>142.481.122</b>	<b>96.602.956</b>	<b>70.653.569</b>	<b>113.085.117</b>	<b>576.690.808</b>	<b>341.797.344</b>	<b>229.778.014</b>	<b>340.040.615</b>	<b>356.629.941</b>	<b>250.845.646</b>	<b>180.278.899</b>

Fonte: Inps



**Tav.12.50 - Numero di ore autorizzate di cassa integrazione guadagni per il complesso dei settori di attività economica per provincia. Gestione straordinaria. Anni 2005-2015**

<b>Province e regioni</b>	<b>2005</b>	<b>2006</b>	<b>2007</b>	<b>2008</b>	<b>2009</b>	<b>2010</b>	<b>2011</b>	<b>2012</b>	<b>2013</b>	<b>2014</b>	<b>2015</b>
Perugia	371.371	619.542	467.717	1.008.301	2.384.276	3.545.352	3.078.492	3.441.325	5.280.956	3.569.461	3.642.531
Terni	271.635	163.083	142.224	57.328	103.507	521.058	515.784	867.276	839.992	587.182	1.386.164
<b>UMBRIA</b>	<b>643.006</b>	<b>782.625</b>	<b>609.941</b>	<b>1.065.629</b>	<b>2.487.783</b>	<b>4.066.410</b>	<b>3.594.276</b>	<b>4.308.601</b>	<b>6.120.948</b>	<b>4.156.643</b>	<b>5.028.695</b>
<b>NORD-OVEST</b>	<b>39.115.047</b>	<b>46.882.038</b>	<b>37.786.184</b>	<b>35.858.926</b>	<b>90.920.318</b>	<b>206.962.399</b>	<b>189.898.681</b>	<b>149.388.804</b>	<b>171.220.013</b>	<b>205.153.320</b>	<b>140.550.268</b>
<b>NORD-EST</b>	<b>10.761.541</b>	<b>13.143.634</b>	<b>9.860.959</b>	<b>14.113.873</b>	<b>38.272.551</b>	<b>114.800.846</b>	<b>85.721.502</b>	<b>84.992.507</b>	<b>104.456.775</b>	<b>116.989.636</b>	<b>86.354.114</b>
<b>CENTRO</b>	<b>11.550.263</b>	<b>19.562.418</b>	<b>13.259.922</b>	<b>14.592.403</b>	<b>47.554.021</b>	<b>71.483.184</b>	<b>63.521.094</b>	<b>76.057.117</b>	<b>83.499.314</b>	<b>108.583.122</b>	<b>79.370.371</b>
<b>SUD E ISOLE</b>	<b>29.295.844</b>	<b>32.300.615</b>	<b>27.652.823</b>	<b>22.577.803</b>	<b>40.234.435</b>	<b>92.777.220</b>	<b>79.885.571</b>	<b>90.136.215</b>	<b>115.948.569</b>	<b>133.692.102</b>	<b>93.279.271</b>
<b>ITALIA</b>	<b>90.722.695</b>	<b>111.888.705</b>	<b>88.559.888</b>	<b>87.143.005</b>	<b>216.981.325</b>	<b>486.023.649</b>	<b>419.026.848</b>	<b>400.574.643</b>	<b>475.124.671</b>	<b>564.418.180</b>	<b>399.554.024</b>

*Fonte: Inps*

Tav.12.51 - Numero di ore autorizzate di cassa integrazione guadagni per il complesso dei settori di attività economica per provincia. Gestione in deroga. Anni 2005-2015

Province e regioni	2005	2006	2007	2008	2009	2010	2011	2012	2013	2014	2015
Perugia	348.191	300.525	278.990	295.649	1.734.823	9.279.703	8.928.400	13.397.600	4.572.653	2.817.208	2.681.373
Terni	22.202	32.292	65.612	48.527	184.132	2.051.816	2.576.239	3.043.125	1.180.936	591.607	766.016
<b>UMBRIA</b>	<b>370.393</b>	<b>332.817</b>	<b>344.602</b>	<b>344.176</b>	<b>1.918.955</b>	<b>11.331.519</b>	<b>11.504.639</b>	<b>16.440.725</b>	<b>5.753.589</b>	<b>3.408.815</b>	<b>3.447.389</b>
<b>NORD-OVEST</b>	<b>4.412.949</b>	<b>6.611.928</b>	<b>6.516.134</b>	<b>7.380.502</b>	<b>55.140.402</b>	<b>137.456.448</b>	<b>96.860.882</b>	<b>98.181.318</b>	<b>69.228.748</b>	<b>66.373.757</b>	<b>19.835.377</b>
<b>NORD-EST</b>	<b>705.073</b>	<b>3.245.117</b>	<b>3.639.078</b>	<b>2.834.809</b>	<b>29.340.628</b>	<b>102.243.722</b>	<b>71.245.432</b>	<b>87.496.537</b>	<b>86.705.185</b>	<b>53.796.944</b>	<b>23.387.734</b>
<b>CENTRO</b>	<b>2.575.753</b>	<b>4.764.456</b>	<b>4.058.617</b>	<b>4.418.507</b>	<b>13.532.441</b>	<b>68.571.607</b>	<b>65.214.234</b>	<b>87.199.928</b>	<b>60.385.047</b>	<b>60.506.614</b>	<b>30.143.822</b>
<b>SUD E ISOLE</b>	<b>6.108.277</b>	<b>9.633.678</b>	<b>11.325.937</b>	<b>13.702.935</b>	<b>25.451.524</b>	<b>64.411.585</b>	<b>93.746.462</b>	<b>100.828.775</b>	<b>67.091.722</b>	<b>56.433.802</b>	<b>24.122.080</b>
<b>ITALIA</b>	<b>13.802.052</b>	<b>24.255.179</b>	<b>25.539.766</b>	<b>28.336.753</b>	<b>123.464.995</b>	<b>372.683.362</b>	<b>327.067.010</b>	<b>373.706.558</b>	<b>283.410.702</b>	<b>237.111.117</b>	<b>97.489.013</b>

Fonte: Inps

Tav.12.52 - Numero di ore autorizzate di cassa integrazione guadagni per il complesso dei settori di attività economica per provincia. Totale interventi. Primi tre mesi degli anni 2005-2016

Province e regioni	2005	2006	2007	2008	2009	2010	2011	2012	2013	2014	2015	2016
Perugia	361.010	563.681	507.093	700.616	1.342.857	2.547.141	3.826.143	6.803.276	2.933.332	3.340.519	1.195.131	2.191.608
Terni	204.939	122.224	97.535	89.696	235.363	408.229	1.419.350	1.489.852	544.928	598.975	548.852	341.966
<b>UMBRIA</b>	<b>565.949</b>	<b>685.905</b>	<b>604.628</b>	<b>790.312</b>	<b>1.578.220</b>	<b>2.955.370</b>	<b>5.245.493</b>	<b>8.293.128</b>	<b>3.478.260</b>	<b>3.939.494</b>	<b>1.743.983</b>	<b>2.533.574</b>
<b>NORD-OVEST</b>	<b>20.885.619</b>	<b>25.291.069</b>	<b>16.455.579</b>	<b>17.071.108</b>	<b>65.424.171</b>	<b>146.515.425</b>	<b>95.522.122</b>	<b>90.829.846</b>	<b>107.308.810</b>	<b>105.547.393</b>	<b>75.174.534</b>	<b>67.793.303</b>
<b>NORD-EST</b>	<b>6.571.182</b>	<b>8.559.502</b>	<b>6.036.576</b>	<b>7.458.594</b>	<b>16.643.259</b>	<b>69.257.090</b>	<b>47.357.324</b>	<b>50.807.816</b>	<b>57.305.934</b>	<b>60.893.161</b>	<b>32.865.150</b>	<b>32.228.825</b>
<b>CENTRO</b>	<b>8.620.108</b>	<b>10.113.195</b>	<b>8.077.344</b>	<b>8.069.996</b>	<b>19.812.400</b>	<b>33.299.313</b>	<b>34.496.746</b>	<b>49.416.991</b>	<b>45.108.675</b>	<b>52.469.170</b>	<b>30.497.577</b>	<b>38.761.927</b>
<b>SUD E ISOLE</b>	<b>16.328.287</b>	<b>19.660.898</b>	<b>14.658.314</b>	<b>14.510.918</b>	<b>27.673.831</b>	<b>50.646.578</b>	<b>53.894.610</b>	<b>57.754.406</b>	<b>61.057.370</b>	<b>52.917.395</b>	<b>32.727.603</b>	<b>30.653.978</b>
<b>ITALIA</b>	<b>52.405.196</b>	<b>63.624.664</b>	<b>45.227.813</b>	<b>47.110.616</b>	<b>129.553.661</b>	<b>299.718.406</b>	<b>231.270.802</b>	<b>248.809.059</b>	<b>270.780.789</b>	<b>271.827.119</b>	<b>171.264.864</b>	<b>169.438.033</b>

Fonte: Inps

