



Rapporto statistico Liguria 2013

Anna Militello
Istat Ufficio territoriale per la Liguria
Genova, 26 marzo 2014

Il contesto istituzionale della collaborazione



- ✓ Convenzione tra Istat, Regione Liguria e Unioncamere Liguria (repertorio 17/1/2014)



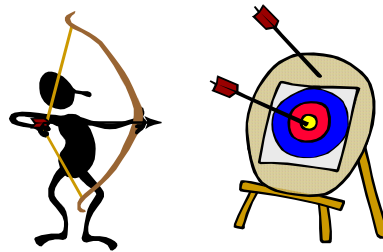
REGIONE LIGURIA



- ✓ Collaborazione istituzionale sottoscritta dal 2002 per la realizzazione di 9 edizioni dell'Annuario statistico regionale e 2 edizioni del Rapporto statistico Liguria



Gli obiettivi

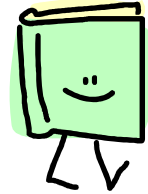


- Valorizzare il patrimonio informativo esistente e renderlo disponibile per la collettività
- Comprendere le dinamiche e le trasformazioni del territorio
- Fornire strumenti utili per la pianificazione e il monitoraggio dell'azione politica
- Rafforzare la cooperazione all'interno del Sistema statistico nazionale

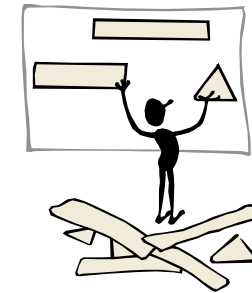


I numeri del Rapporto statistico Liguria 2013

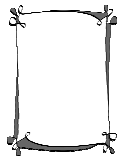
222 pagine



Oltre 200 tra tabelle, grafici e cartografie



Alcune cornici

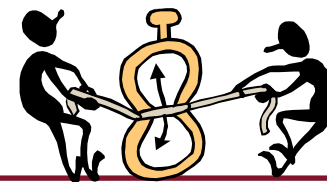


e

pillole di statistica

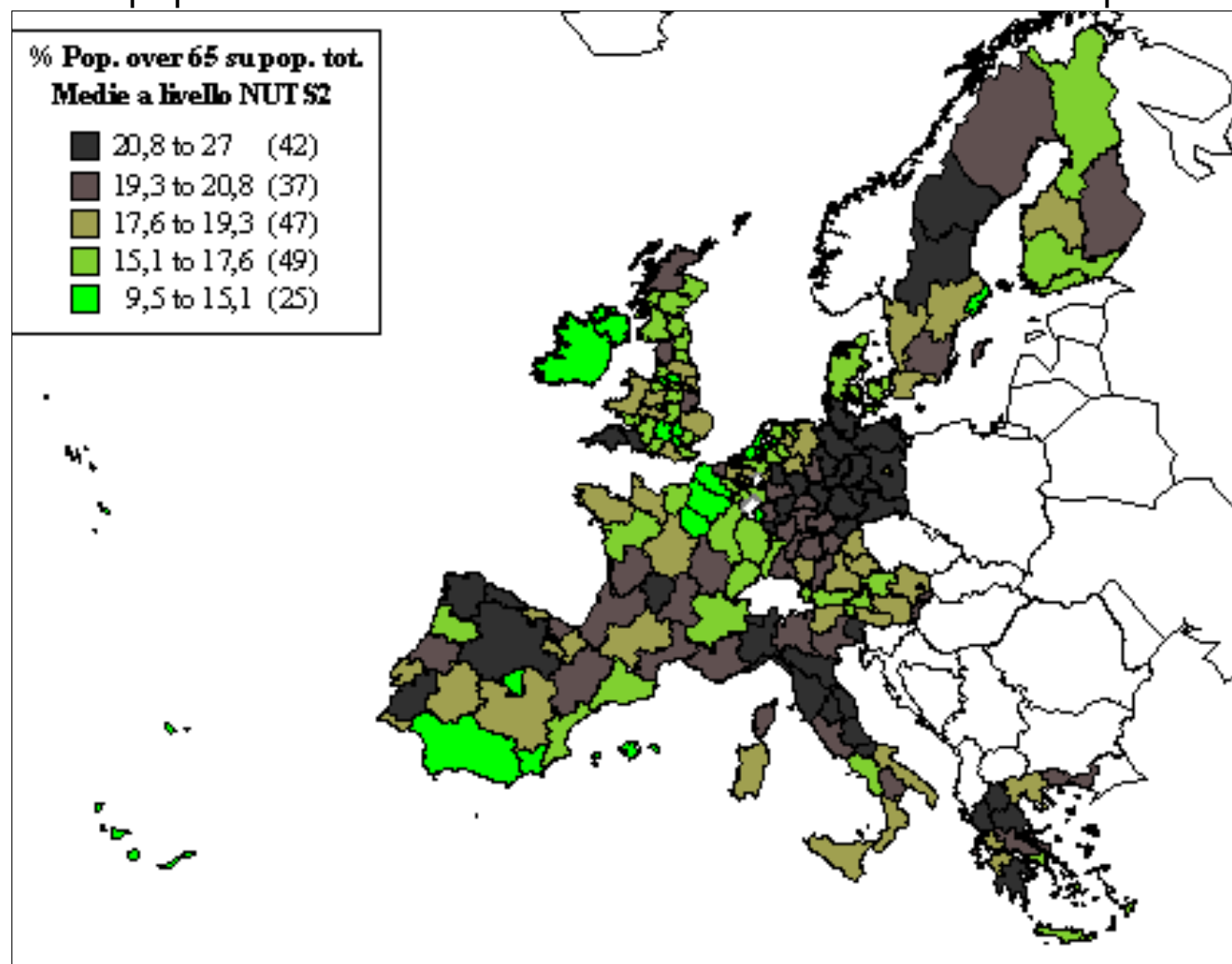


E 30 minuti per presentarlo...



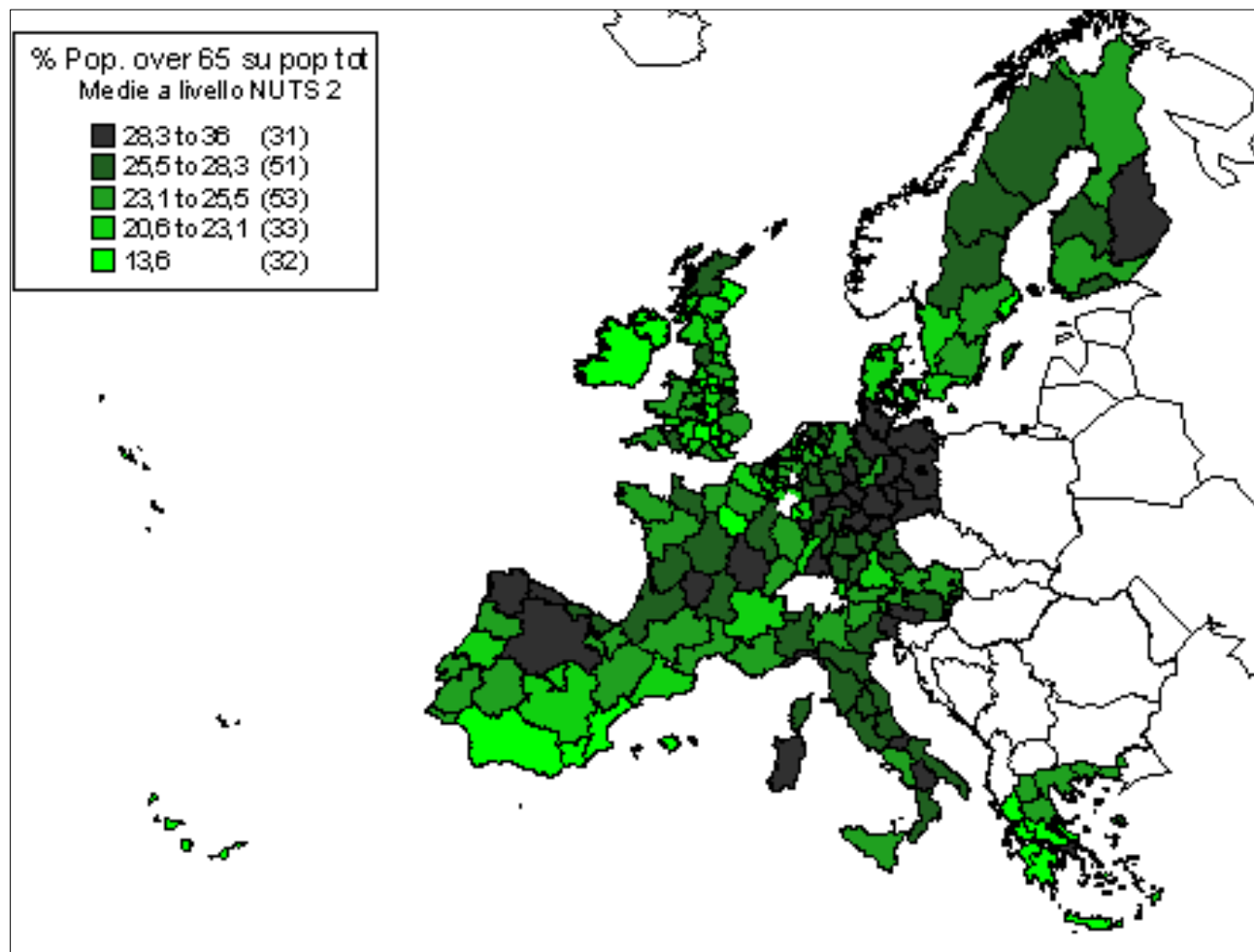
Una regione di anziani

Percentuale popolazione over 65 nel 2010 a livello NUTS 2 in Europa



Lo scenario di domani

Percentuale prevista nel 2030 della popolazione over 65 a livello NUTS 2 in Europa



Stranieri quanti?

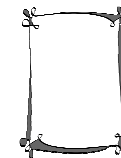
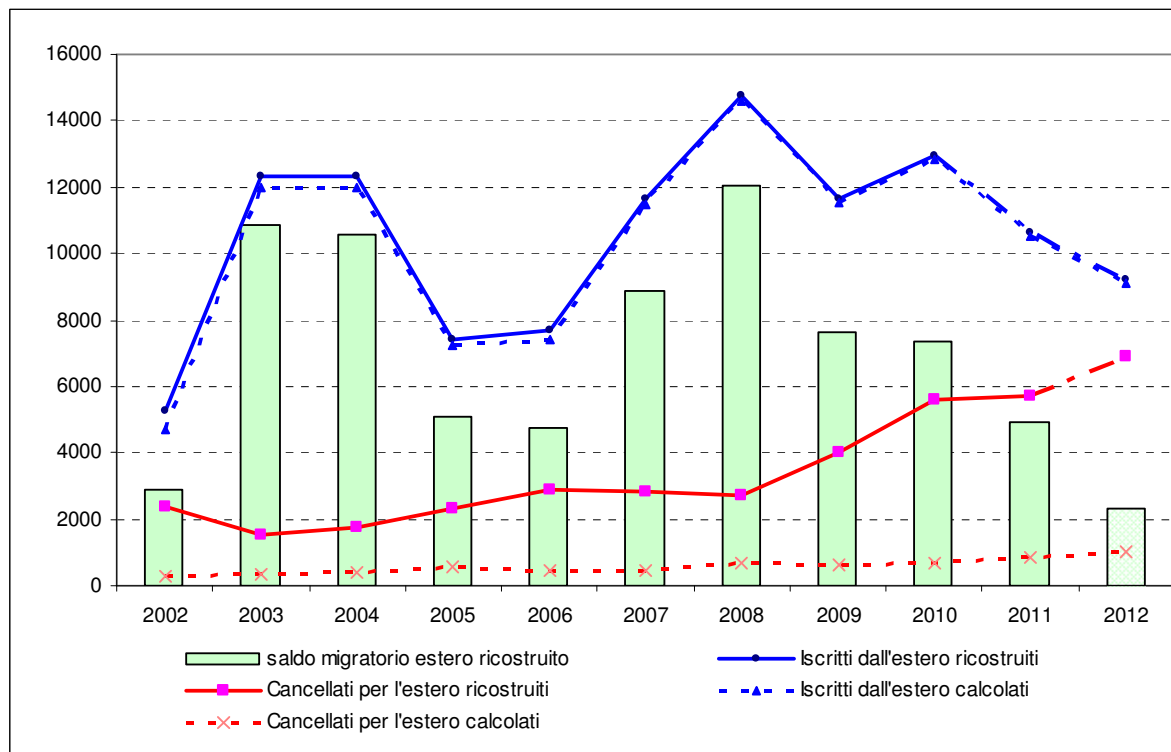
Provincia	Censimento			Variazione rispetto al Censimento 2001	
	Totale	per 1.000 censiti	% Femmine	Varia-zione media annua	Varia-zione assoluta %
Imperia	18.808	87,7	53,9	11,2	187,2
Savona	19.592	69,7	53,7	13,7	259,9
Genova	58.466	68,3	56,0	11,4	192,8
La Spezia	14.550	66,3	56,1	13,9	264,6
Liguria	111.416	70,9	55,2	12,0	209,9
Nord-ovest	1.426.471	90,5	52,4	11,8	204,4
Italia	4.027.627	67,8	53,3	11,7	201,8

Popolazione residente straniera per sesso e provincia in Liguria al censimento 2011 e al 1 gennaio 2013

Provincia	Stranieri residenti al 1 gennaio 2013					Varia-zione rispetto al 2012
	Maschi	Femmine	Totale	per 1.000 residenti	% Femmine	
Imperia	9.479	10.916	20.395	95,2	53,5	7,2
Savona	10.040	11.422	21.462	76,4	53,2	8,3
Genova	27.503	34.884	62.387	73,3	55,9	6,4
La Spezia	6.930	8.772	15.702	71,8	55,9	8,3
Liguria	53.952	65.994	119.946	76,6	55,0	7,1
Nord-ovest	737.768	804.985	1.542.753	97,0	52,2	7,6
Italia	2.059.753	2.327.968	4.387.721	74,0	53,1	8,2

Un'analisi critica del movimento migratorio con l'estero

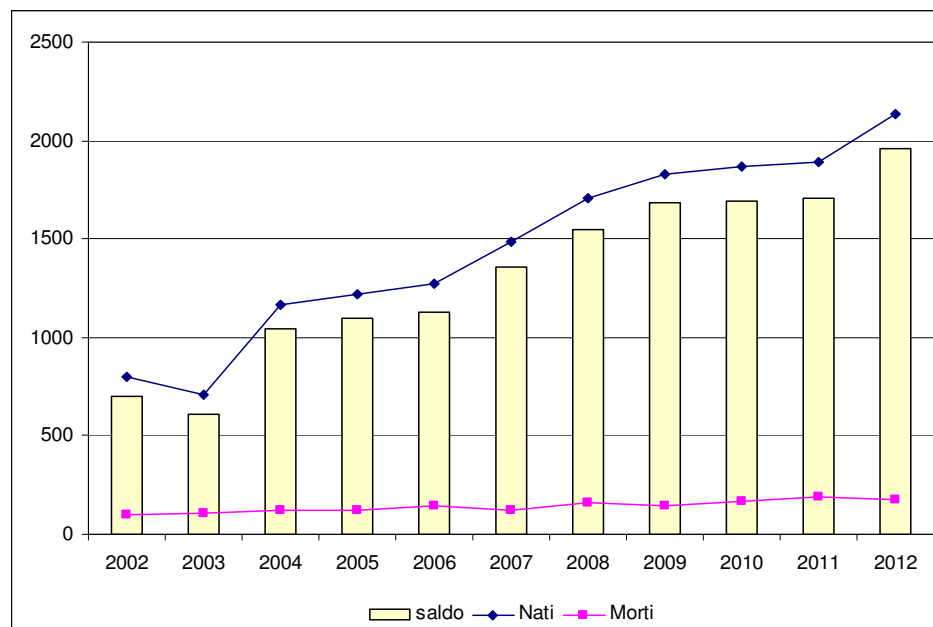
Componenti calcolate e ricostruite del movimento migratorio con l'estero della popolazione straniera in Liguria - Anni 2002-2012 (*valori assoluti*)



Metodologica

Le seconde generazioni di migranti

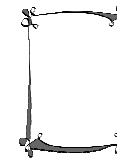
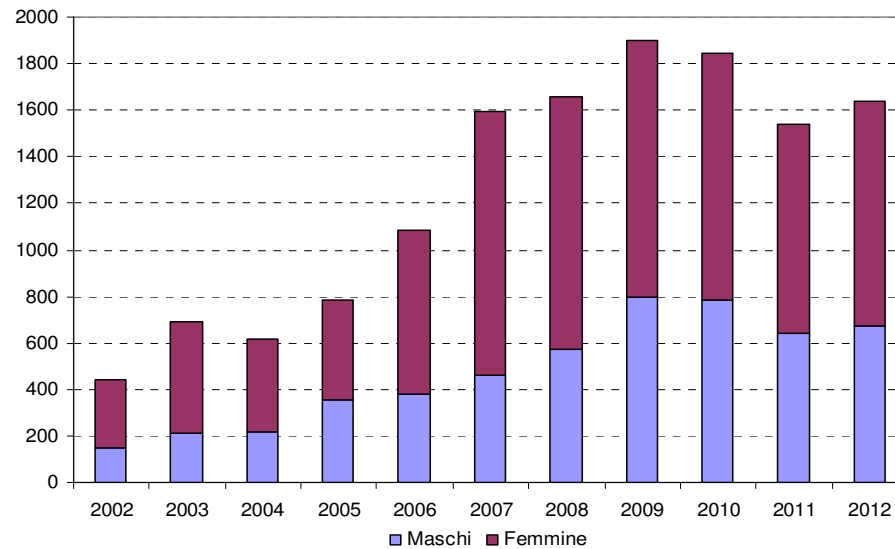
Nascite, morti e saldo naturale della popolazione straniera in Liguria - Anni 2002-2012
(valori assoluti)



In Liguria i nati stranieri costituiscono il 18.4% del totale nati rispetto al 21.4 del Nord Ovest e il 15% dell'Italia

Segnali d'integrazione

Acquisizioni di cittadinanza per sesso in Liguria –
Anni 2002-2012 (*valori assoluti*)



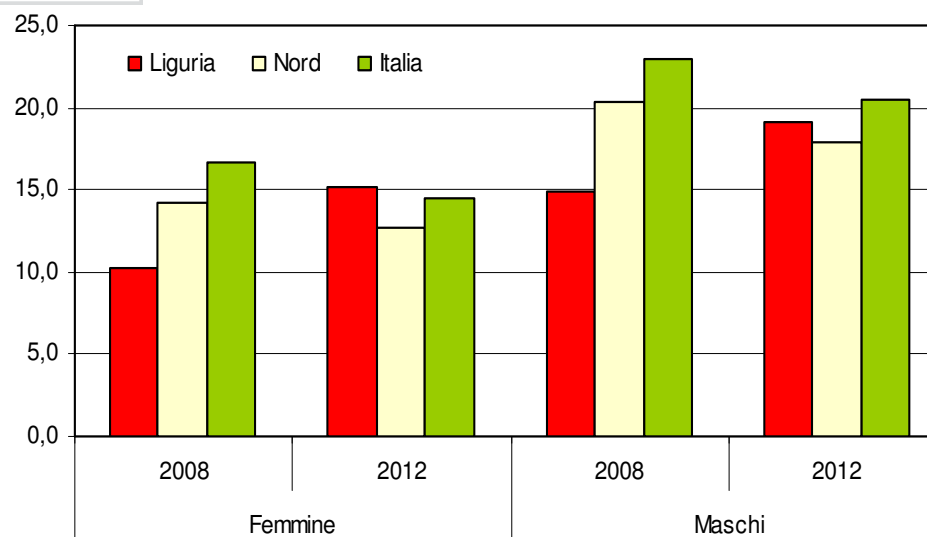
I provvedimenti di
regolarizzazione

I giovani studiano di meno

Tasso di scolarizzazione superiore – anni 2008-2012

Regioni e ripartizioni geografiche	2008	2009	2010	2011	2012
Liguria	83,6	84,7	78,7	79,4	77,0
Nord-ovest	76,2	75,2	76,5	77,5	77,4
Nord	77,5	76,9	77,7	78,2	78,4
Italia	76,0	75,8	75,9	76,5	77,1

Giovani che abbandonano prematuramente gli studi
(valori percentuali)



Gli adulti di più

Livello di istruzione della popolazione adulta (a)– anni 2008-2012 (valori percentuali)

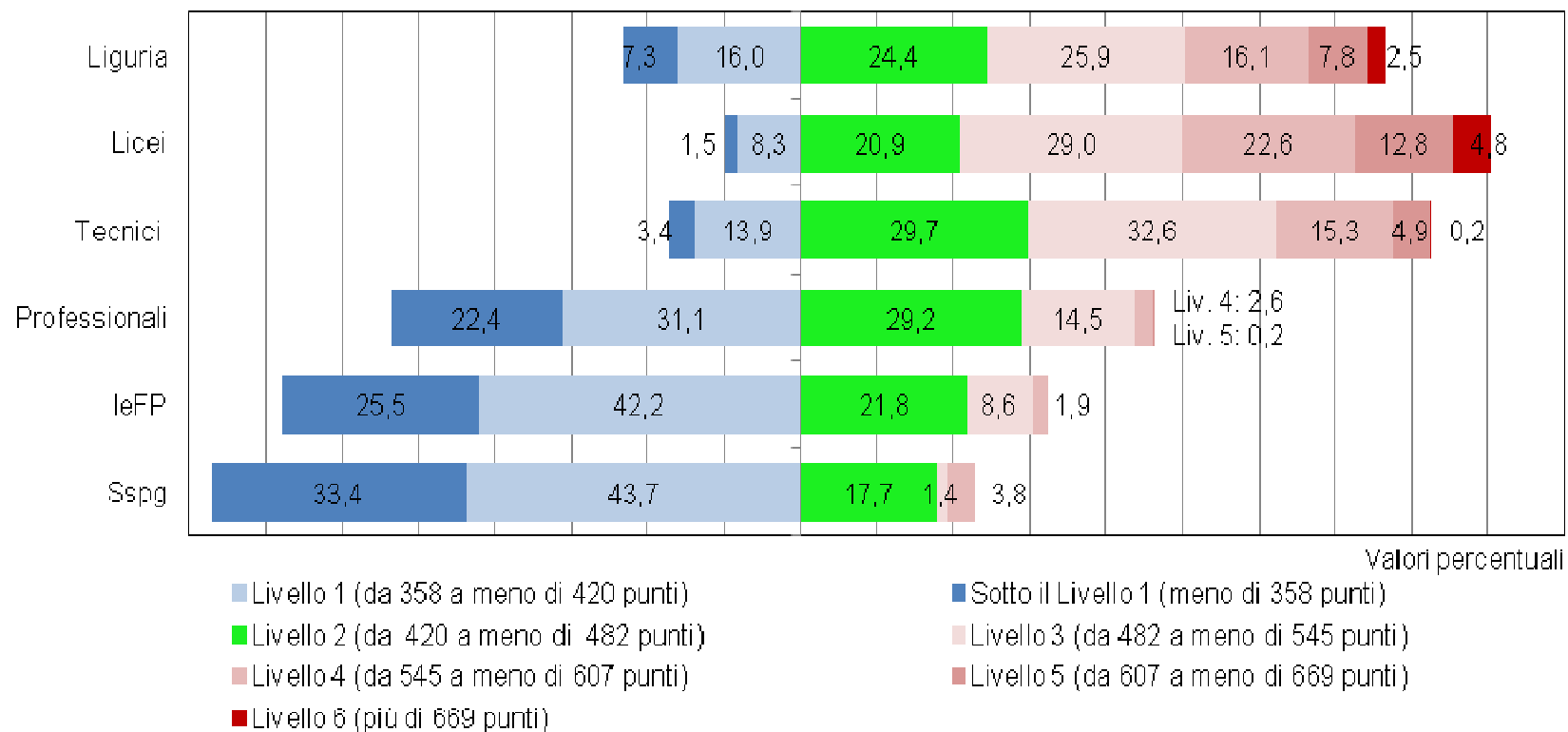
Regioni e ripartizioni geografiche	2008	2009	2010	2011	2012
Liguria	37,8	36	37,1	37,1	37,2
Nord-ovest	44,0	43,2	42,2	41,5	40,7
Nord	44,1	43,1	41,9	41,4	40,3
Italia	47,2	46,1	45,2	44,3	43,1

Adulti che partecipano
all'apprendimento permanente
anni 2008-2012 (valori percentuali)

Regioni e ripartizioni geografiche	2008	2009	2010	2011	2012
Liguria	7,0	7,4	6,8	5,8	7,1
Nord-ovest	5,8	5,7	6,2	5,6	6,6
Nord	6,3	6,2	6,4	5,8	6,8
Italia	6,3	6,0	6,2	5,7	6,6

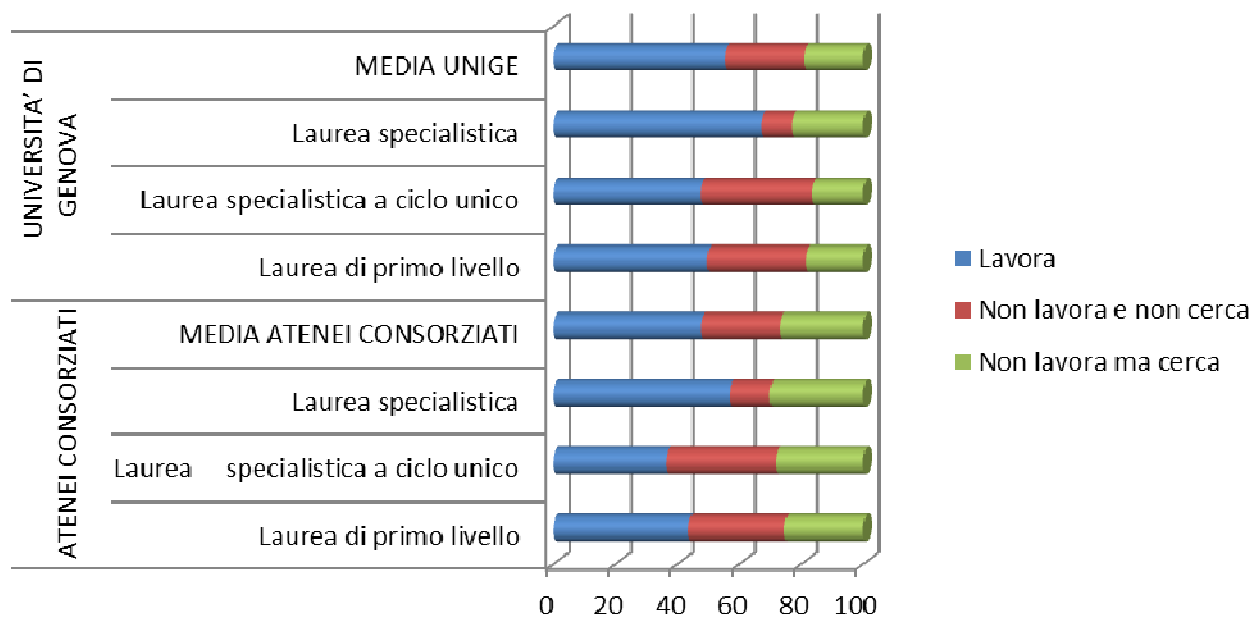
Competenze diversificate

Percentuale di studenti 15enni liguri a ciascun livello della scala complessiva di matematica per tipo di scuola - PISA 2012 (*Valori percentuali*)



Percorsi universitari e approdi lavorativi

Condizione occupazionale laureati 2011
ad un anno dal conseguimento del titolo per tipo di corso –
Università di Genova e Atenei consorziati





La rete statistica
per il paese

Laboratorio delle professioni in Liguria

Repertorio delle figure professionali, assunzioni, esiti occupazionali e approfondimenti qualitativi

Tipo di prodotto: Sistema informativo online

Periodi di riferimento: 2013

Anno di edizione: 2014

Consultabile su: [sito web Regione Liguria - area scuola formazione e lavoro](#)

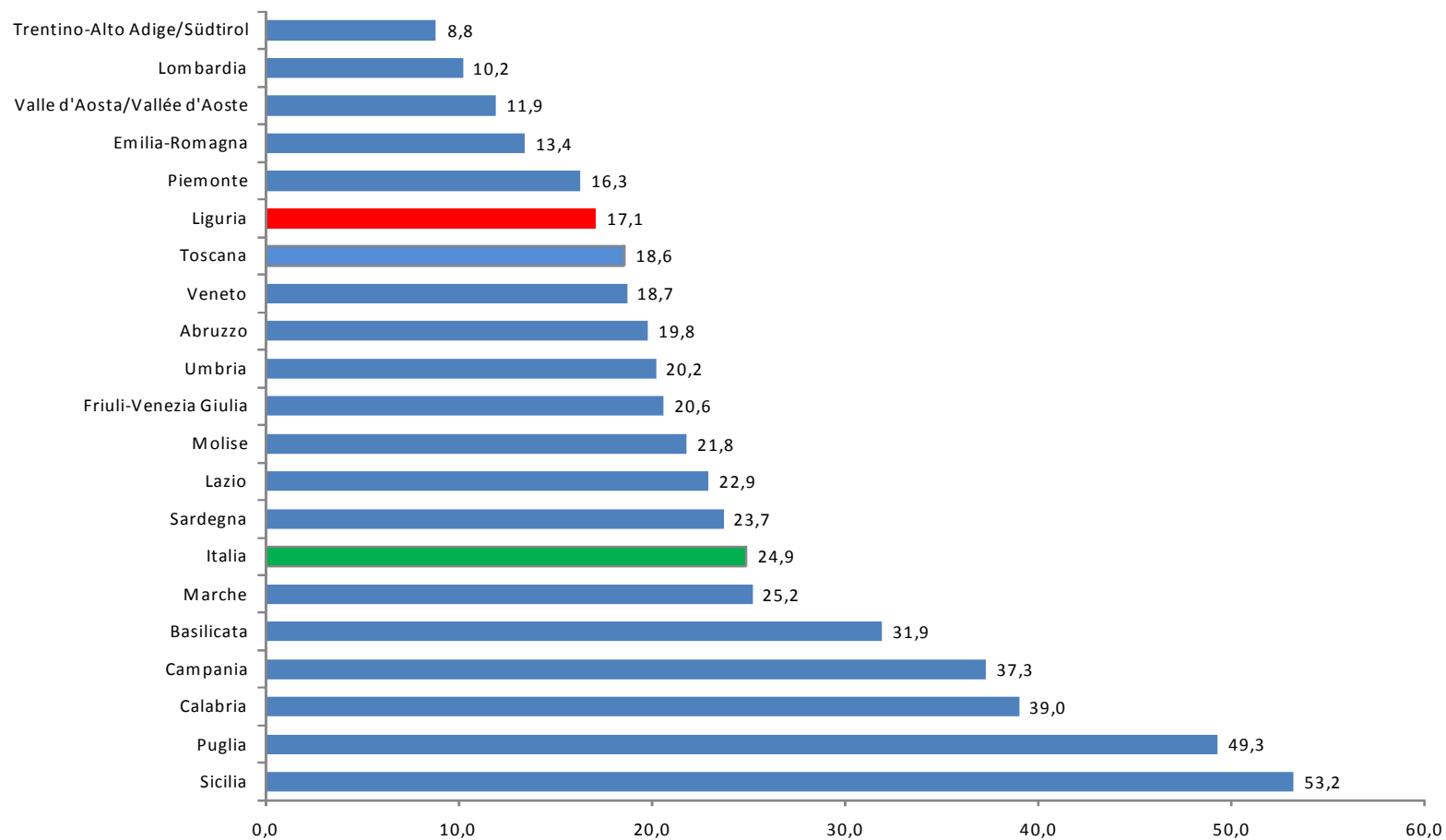
Il "Laboratorio delle professioni" è un progetto della Regione Liguria finalizzato ad aumentare la conoscenza del mercato del lavoro e capirne l'evoluzione, con particolare riferimento ai percorsi di istruzione e formazione utili ad acquisire le competenze necessarie per accedere alle diverse professioni e ad orientare le politiche di istruzione e formazione professionale.

Il "Laboratorio" è dunque uno strumento di osservazione e analisi delle dinamiche professionali nel sistema regionale, di previsione delle tendenze e dei fabbisogni professionali e di descrizione delle più importanti figure professionali e della loro evoluzione.

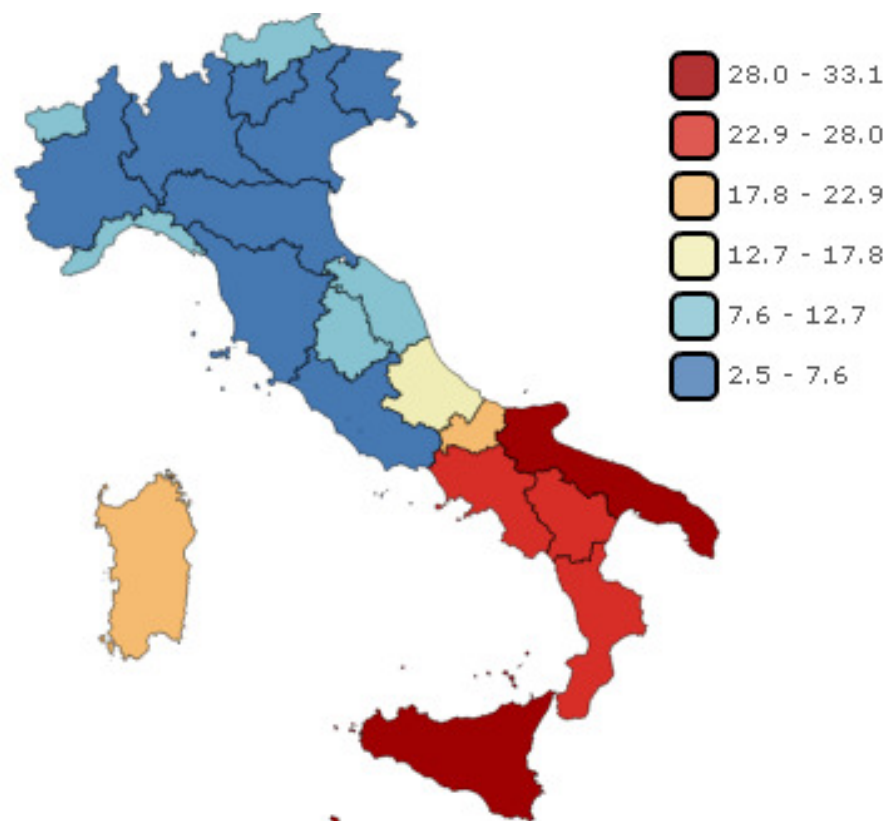
Il Datawarehouse offerto dal progetto, contiene informazioni e dati sul Repertorio ligure delle figure professionali, sull'andamento occupazionale e sull'evoluzione delle professioni.



Aumentano le famiglie in condizione di deprivazione materiale



In crescita l'incidenza della povertà relativa: nel 2012 sono povere 8 famiglie su 100



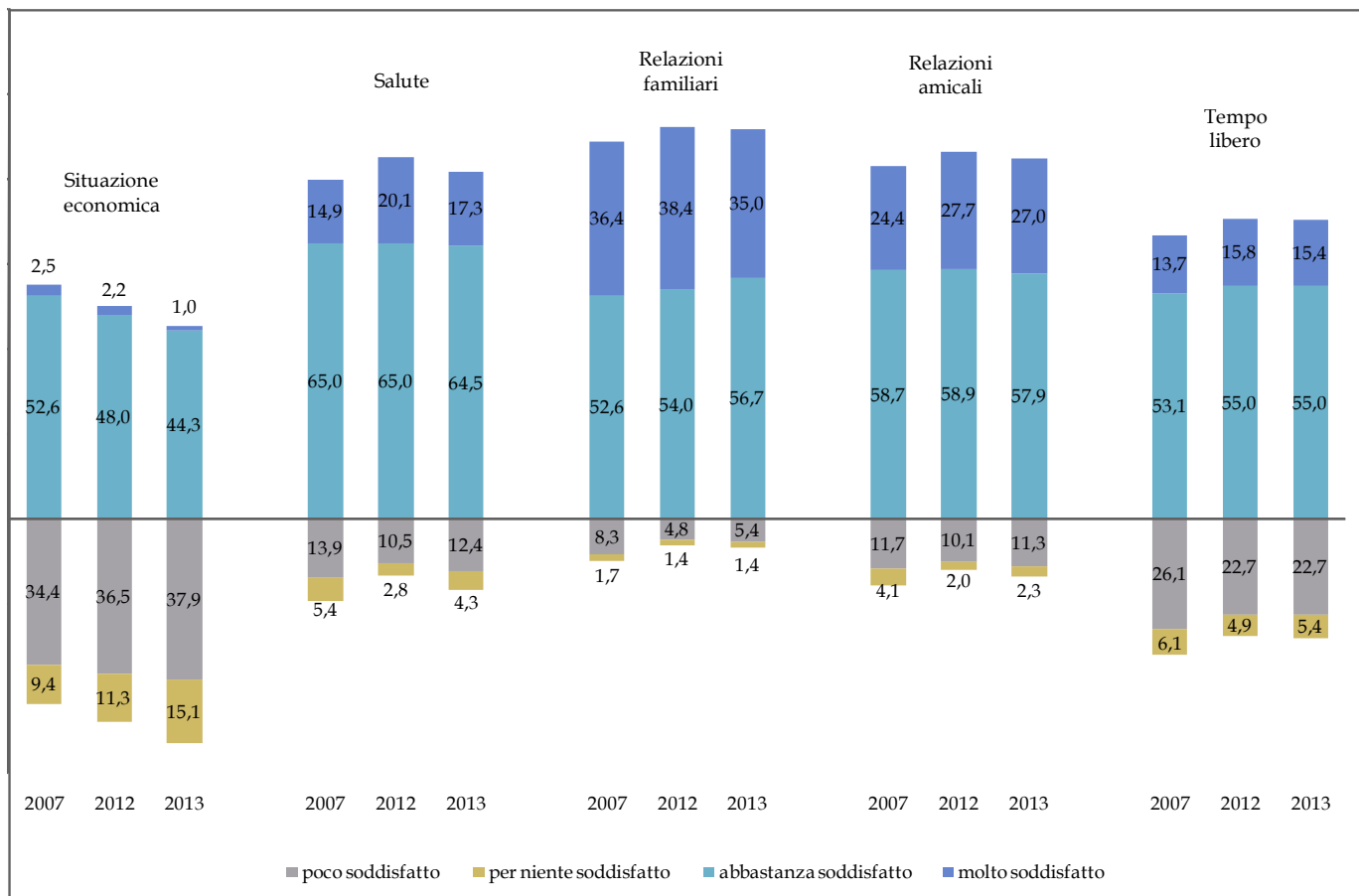
Povert  assoluta e povert  estrema

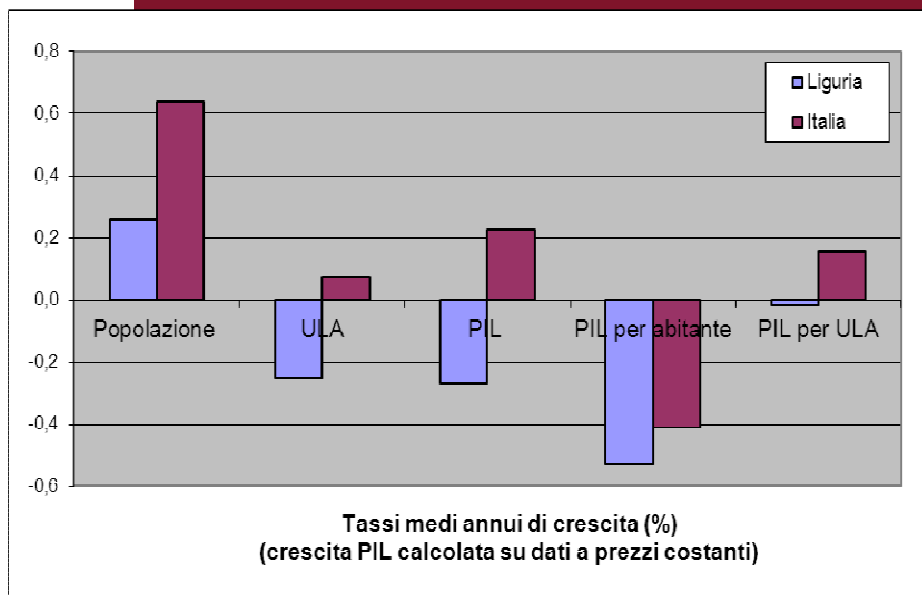
Nel 2012 in Italia le famiglie assolutamente povere costituiscono il 6,8% del totale; il dato del Nord   5,5%. L'indicatore fa segnare per il Nord un brusco aumento dal 2011 al 2012 del 49.1%

Povert  estrema: l'incidenza pi  elevata   nel Nord Ovest (0.35% della popolazione residente)

L'opinione dei cittadini sulla qualità della vita

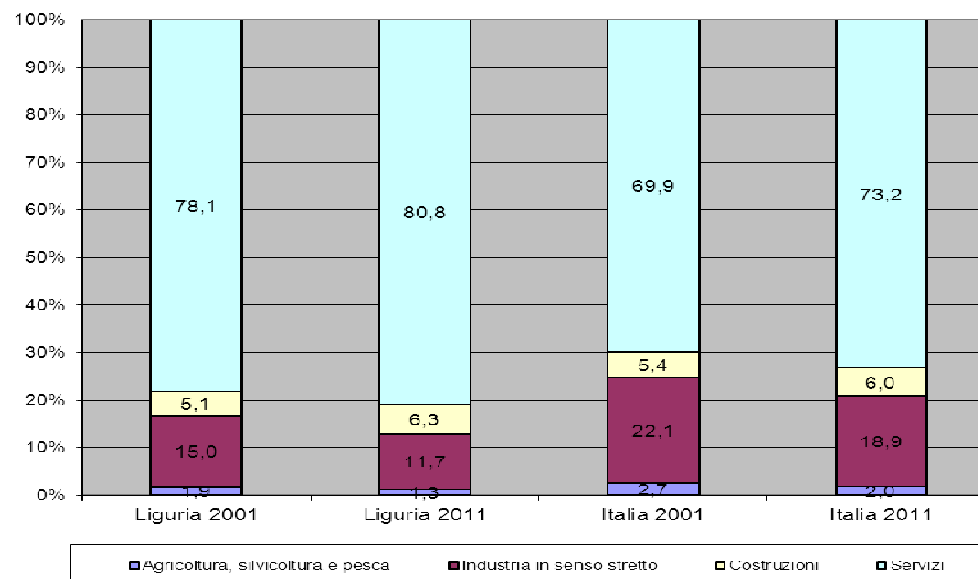
Persone di 14 anni e più residenti in Liguria per livello di soddisfazione per alcuni aspetti della vita quotidiana - Anni 2007, 2012 e 2013 (per 100 persone di 14 anni e più)



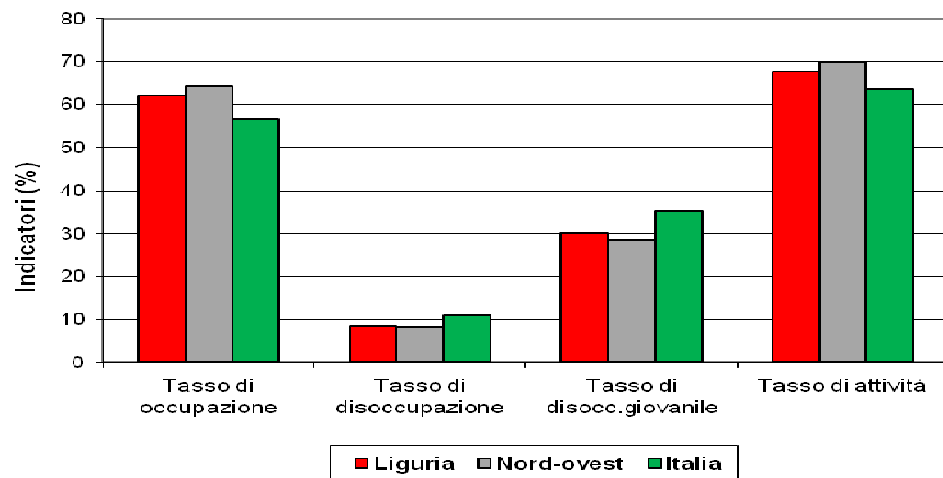


Tassi medi annui di crescita del Pil 2001-2011

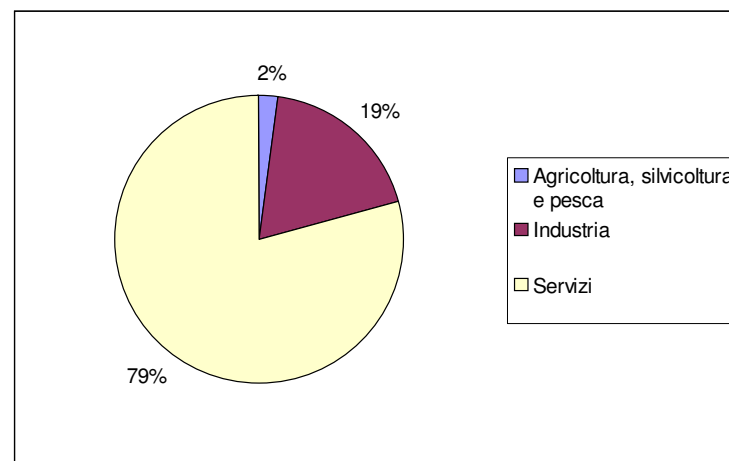
Composizione per branca del valore aggiunto 2001-2011



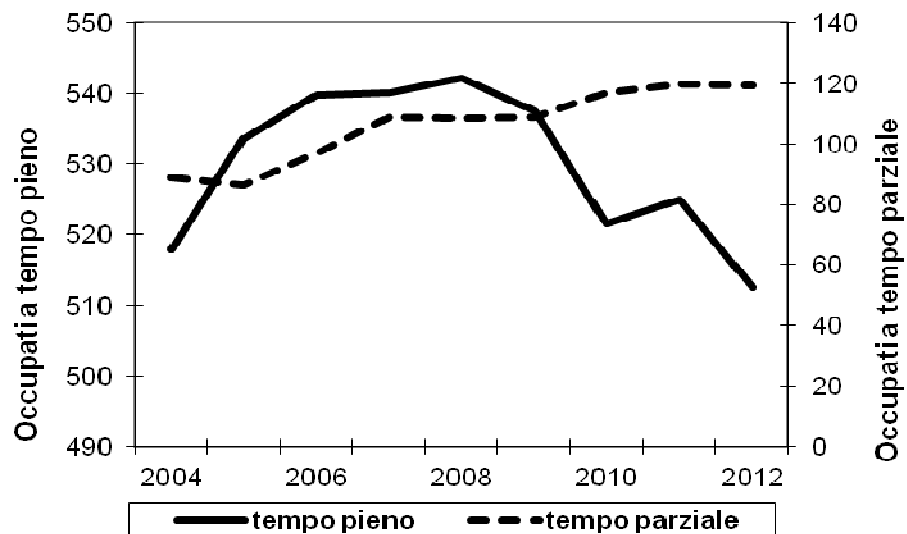
Principali indicatori del mercato del lavoro nel 2012



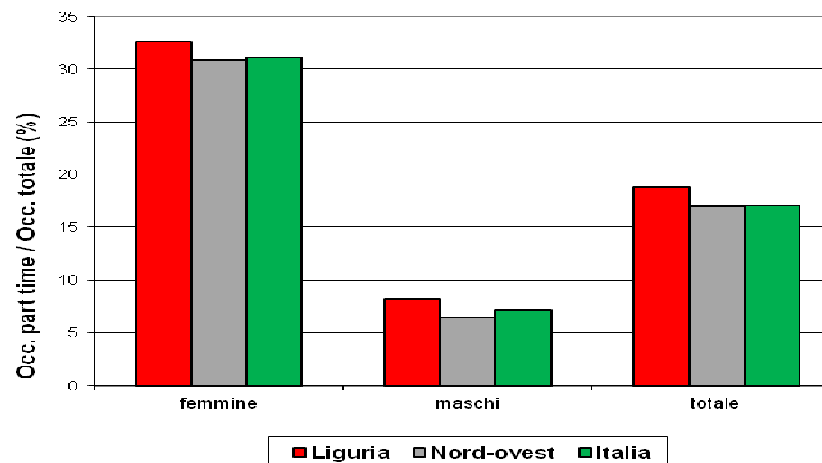
Composizione settoriale dell'occupazione (valori %)



Occupazione a tempo pieno e parziale (in migliaia; anni 2004-2012)

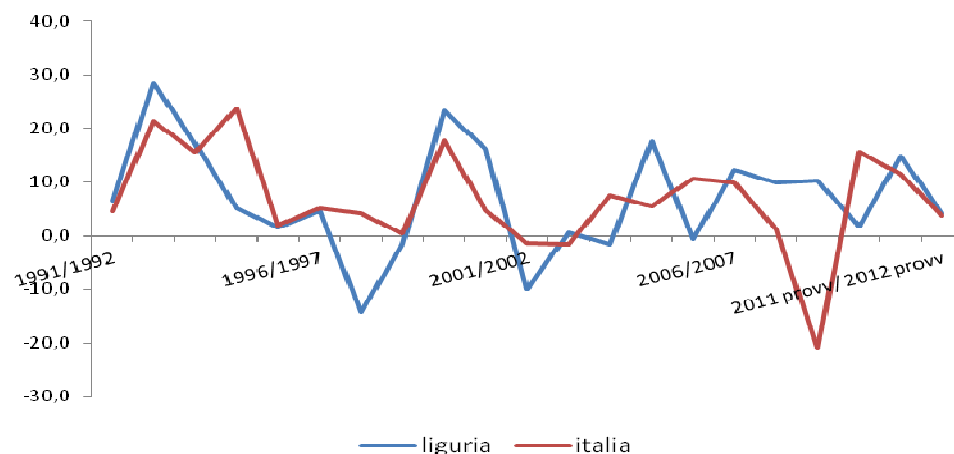


Incidenza dell'occupazione part-time per genere Anno 2012



Cap 7

Tassi di variazione delle esportazioni



Tasso medio annuo= 7%
in Liguria vs 6.7% in Italia

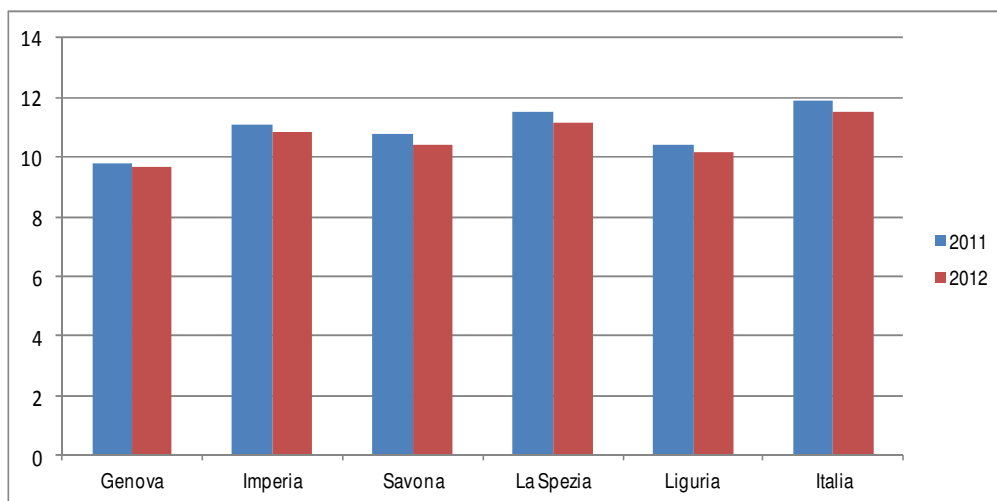
Nel 2012 saldo positivo per metalmeccanica ed elettronica per quasi 824 milioni di euro

Dipendenza dalle importazioni petrolifere



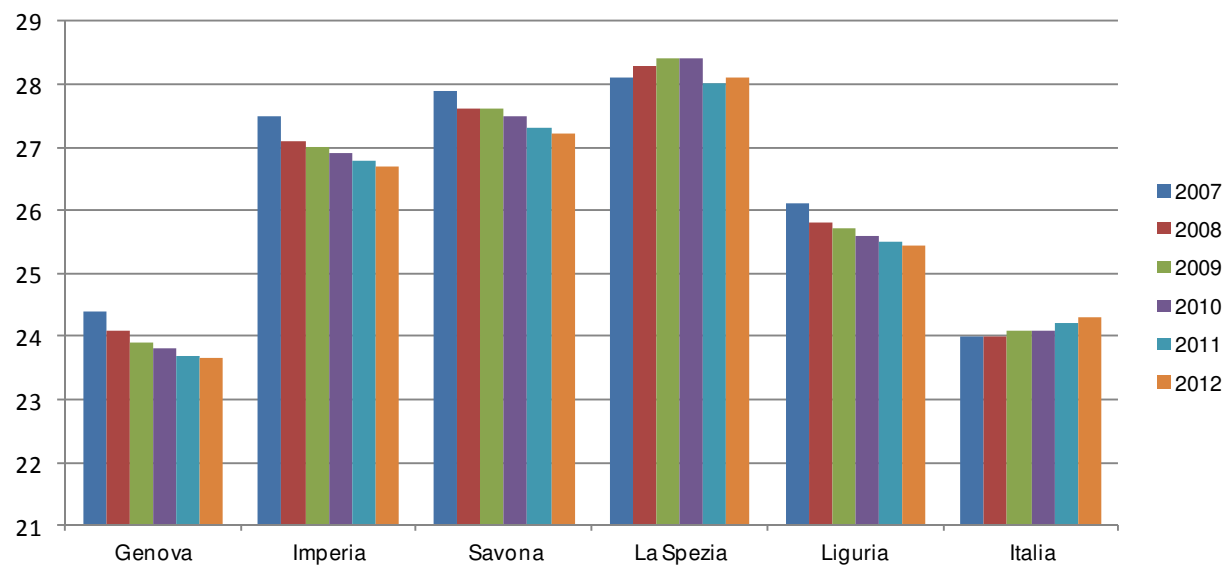
Approfondimento sugli scambi commerciali con i paesi del Nord Africa mercato di destinazione di quasi 200 imprese liguri

Quota di imprese giovanili

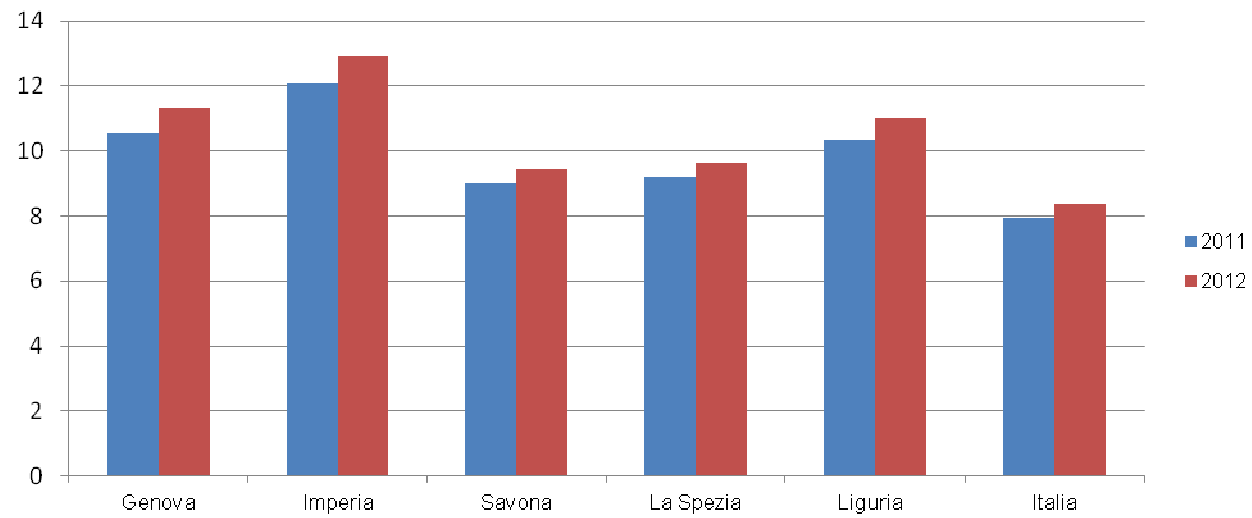


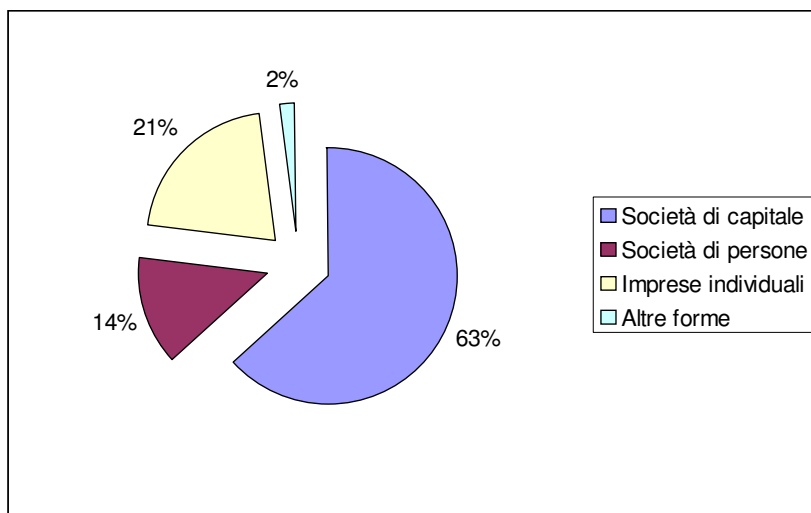
Imprese attive in Liguria
a fine 2012= 142.060,
in lieve diminuzione
rispetto al 2011 (-0,5%) e
al 2010, dove con 142.830
il dato aveva raggiunto il
massimo storico del
periodo 2007-2012

Quota di imprese femminili



Quota di imprese straniere



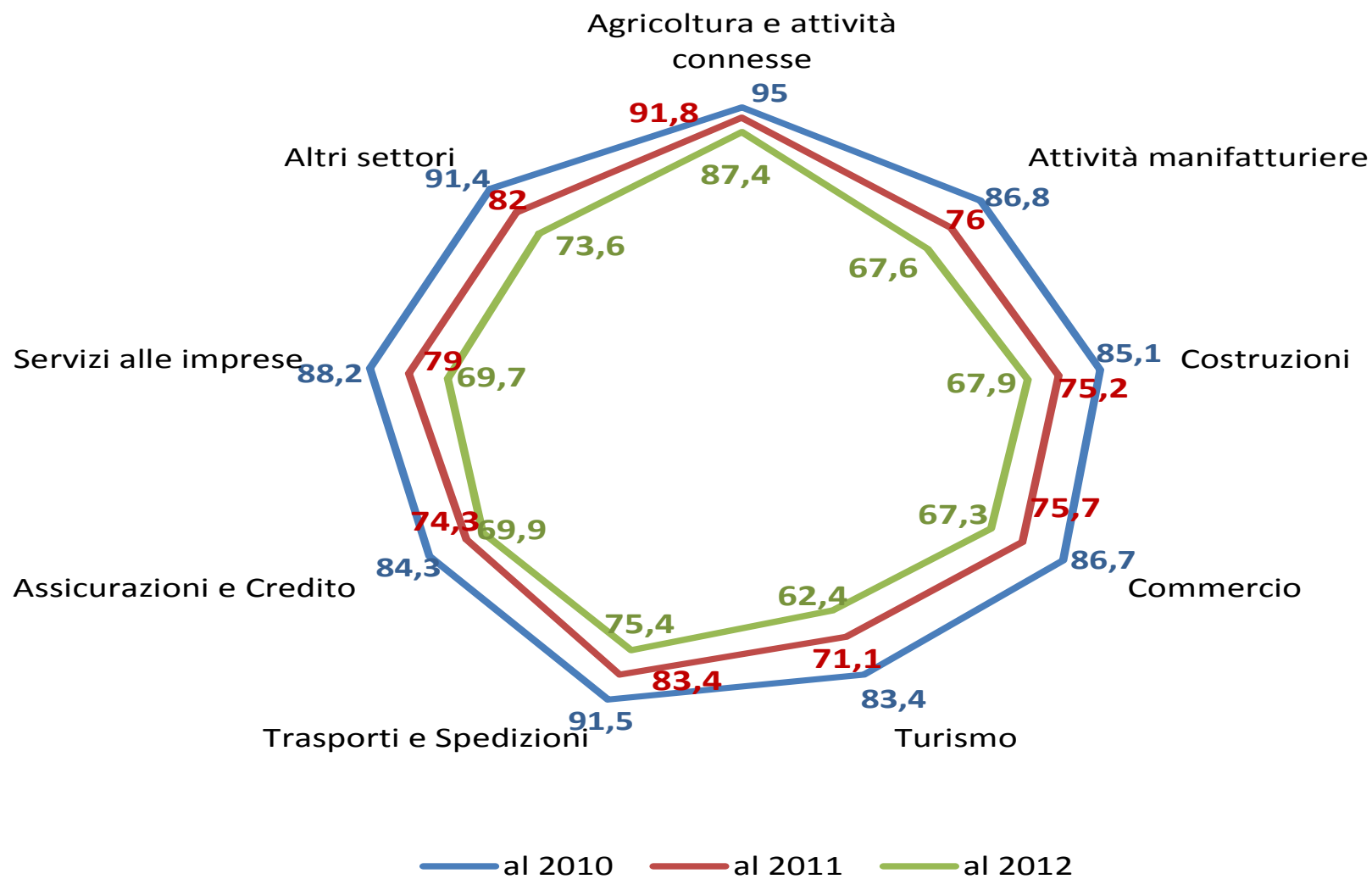


Imprese attive in Liguria per forma giuridica Composizione percentuale Anno 2012

Tasso di sopravvivenza delle imprese iscritte negli anni 2009, 2010 e 2011 a uno, due e tre anni per forma giuridica

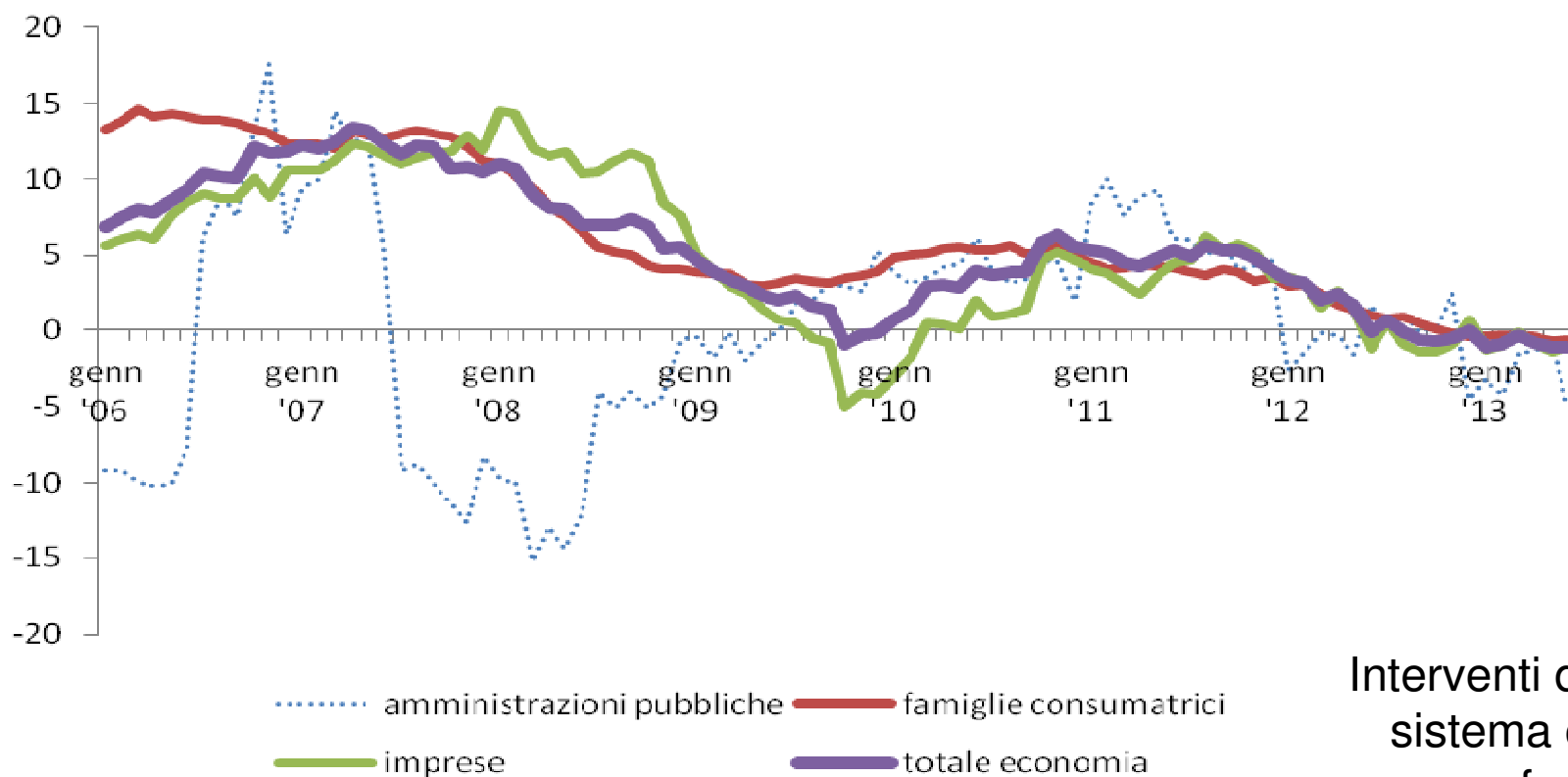
	Iscritte nel 2009			Iscritte nel 2010		Iscritte nel 2011
	2010	2011	2012	2011	2012	2012
Società di capitali	68,3	66,6	63,4	69,7	68,0	71,1
Società di persone	75,6	70,4	63,8	73,1	68,2	76,2
Imprese individuali	82,7	73,0	65,5	81,7	71,2	79,5
Altre forme	74,3	72,7	70,1	72,7	73,2	74,0
Totale	79,2	71,6	65,0	78,4	70,3	77,7

Tasso di sopravvivenza di imprese attive liguri iscritte nel 2009 per settore di attività



L'accesso al credito

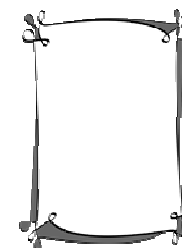
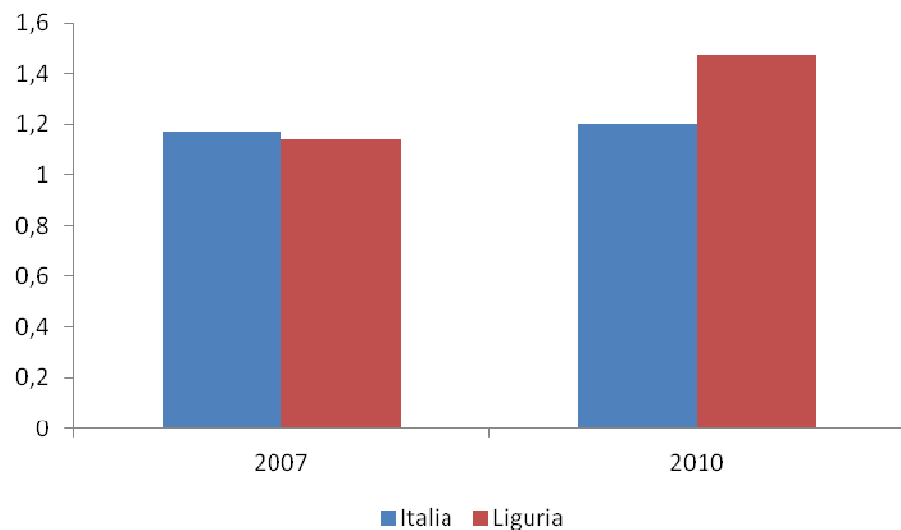
Impieghi in Liguria per componente da gennaio 2006 a giugno 2013 (*tassi tendenziali mensili*)



Interventi di policy del sistema camerale per favorire il finanziamento del sistema produttivo

L'innovazione

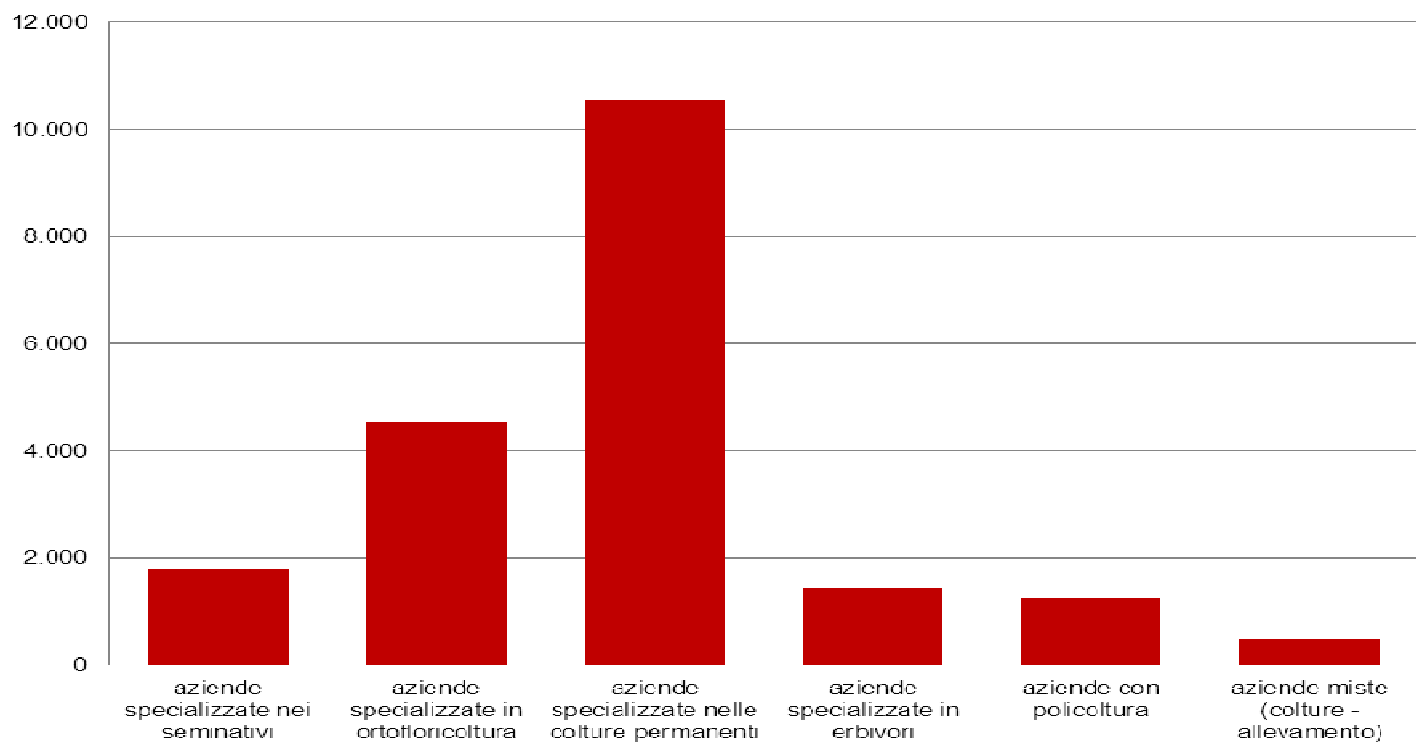
Spese intramurarie in R&S *(in percentuale del PIL)*



La promozione delle start up innovative da parte del sistema camerale

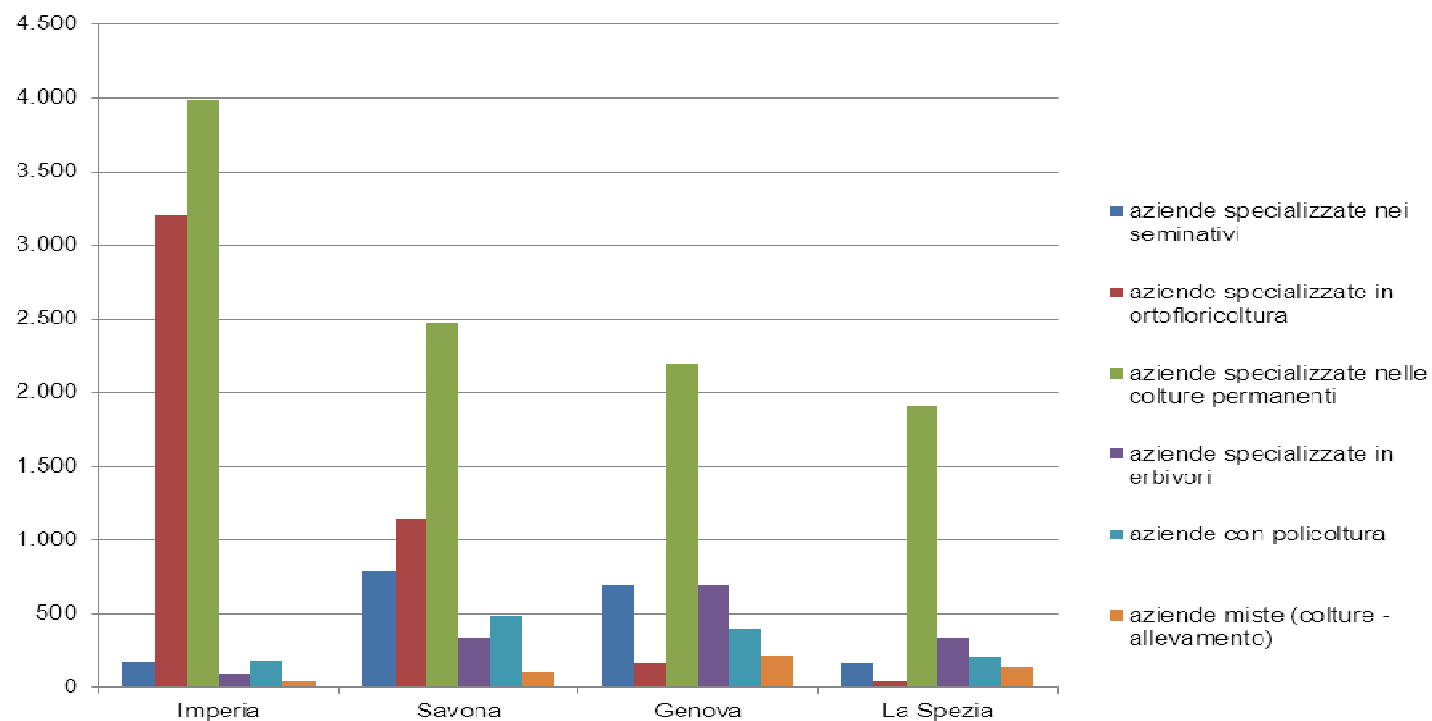
Le caratteristiche tipologiche delle aziende liguri

Distribuzione numero aziende per Orientamento Tecnico Economico generale, Liguria - Anno 2010

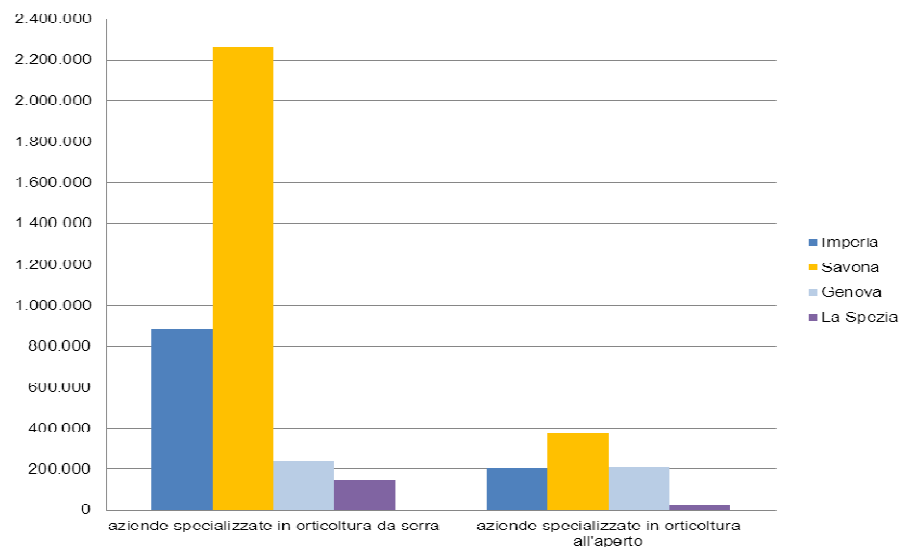


Le caratteristiche tipologiche delle aziende liguri

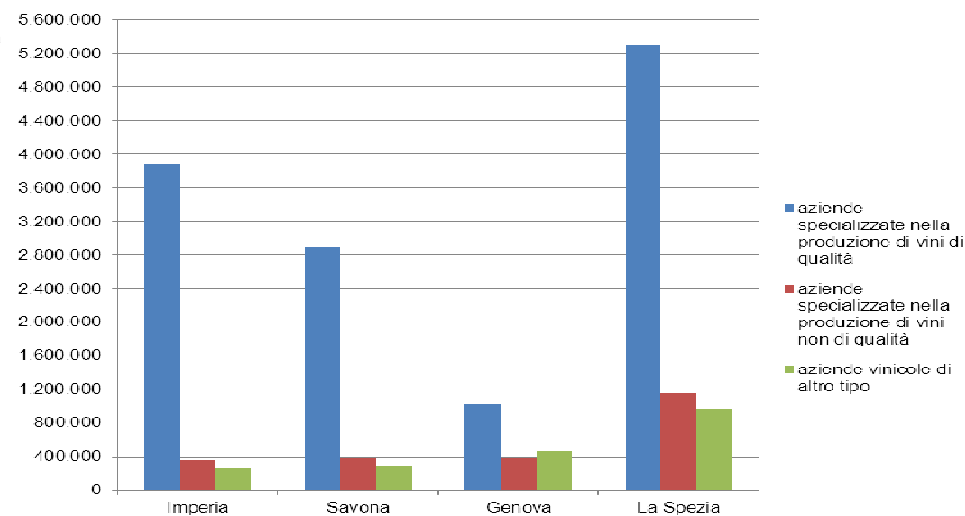
Distribuzione numero aziende per Orientamento Tecnico Economico generale, per provincia - Anno 2010



Distribuzione della produzione standard in euro per le aziende specializzate in orticoltura da serra e all'aperto, per provincia. - Anno 2010



IX CIS



Distribuzione della produzione standard in euro per le aziende specializzate in viticoltura, per provincia - Anno 2010

Le cifre del turismo ligure

Si è ridotta la componente italiana degli arrivi (-6,9% tra il 2011 e il 2012) in controtendenza rispetto al +2,4 % registrato dal 2010 al 2011 ma comunque al di sotto del valore nazionale (-5.4%).

Positivi gli arrivi stranieri +0,4% anche se nettamente inferiori al 10,2% del 2010-2011

Contrazione delle presenze (-4,7%) causa forte riduzione della componente italiana che non è controbilanciata dalla componente straniera; anche in questo caso la dinamica è più favorevole in Liguria che in Italia (-6.4%)



**Punti di forza e criticità
del turismo in Liguria**

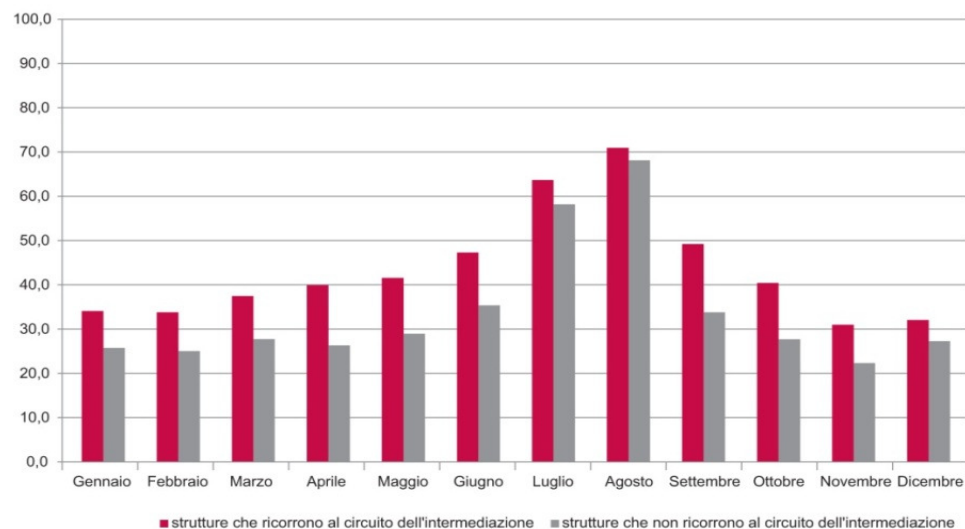
Le strategie delle imprese

Leva prezzo: politiche dei prezzi al ribasso o comunque stabili

Intermediazione: le imprese ricettive che hanno stretto accordi con questo canale sono passate dal 25,8% del 2008 al quasi 40% del 2012 con una crescita della relativa quota di clientela dal 6,9% del 2008 al 16,4% del 2012 superiore alla quota nazionale (15,7%)

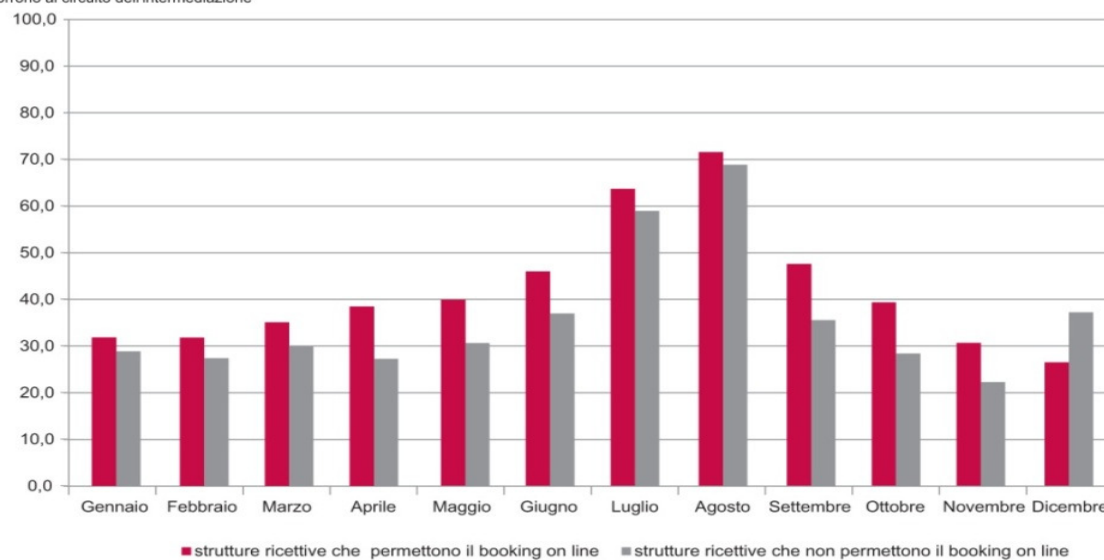
Strumenti web: incremento delle strutture abilitate al booking on line (53,1% nel 2012 vs il 28,5% del 2011)

Le strategie delle imprese: gli effetti



Occupazione camere e ricorso all'intermediazione
Anno 2012 (valori percentuali)

Occupazione camere e booking on line
Anno 2012 (valori percentuali)





Unioncamere
Liguria



REGIONE LIGURIA



Istat

Istituto Nazionale
di Statistica



Camera di Commercio
Genova



Camera di Commercio
Savona



Camera di Commercio
Imperia



Camera di Commercio
La Spezia



INVALSI



UNIVERSITÀ DEGLI STUDI
DI GENOVA



Istat

Grazie per l'attenzione!!



Il volume è disponibile sul sito Istat
<http://www.istat.it/it/liguria>

e sul portale della statistica della Regione Liguria
<https://statistica.regione.liguria.it/>

Appuntamento alla prossima edizione

