



COMUNE DI REGGIO CALABRIA
SERVIZIO STATISTICA
www.reggiocal.it/statistica

**ANTICIPAZIONE DELLA VARIAZIONE DEGLI INDICI DEI PREZZI AL CONSUMO
CITTA' DI REGGIO CALABRIA – MESE DI APRILE 2014**

Nel mese di Aprile l'indice dei prezzi al consumo per l'intera collettività nazionale (NIC) della città di Reggio Calabria, registra una variazione rispetto allo stesso mese dell'anno precedente del +0,6%, confermando il dato definitivo dello scorso mese di Marzo.

La variazione congiunturale, ossia rispetto al mese precedente, è pari a 0.

A livello congiunturale, le divisioni di spesa con significative variazioni in aumento sono: "Trasporti" (+0,5%); "Abbigliamento e calzature" (+0,4%); "Altri beni e servizi" (+0,3%); "Mobili, articoli e servizi per la casa" (+0,1%).

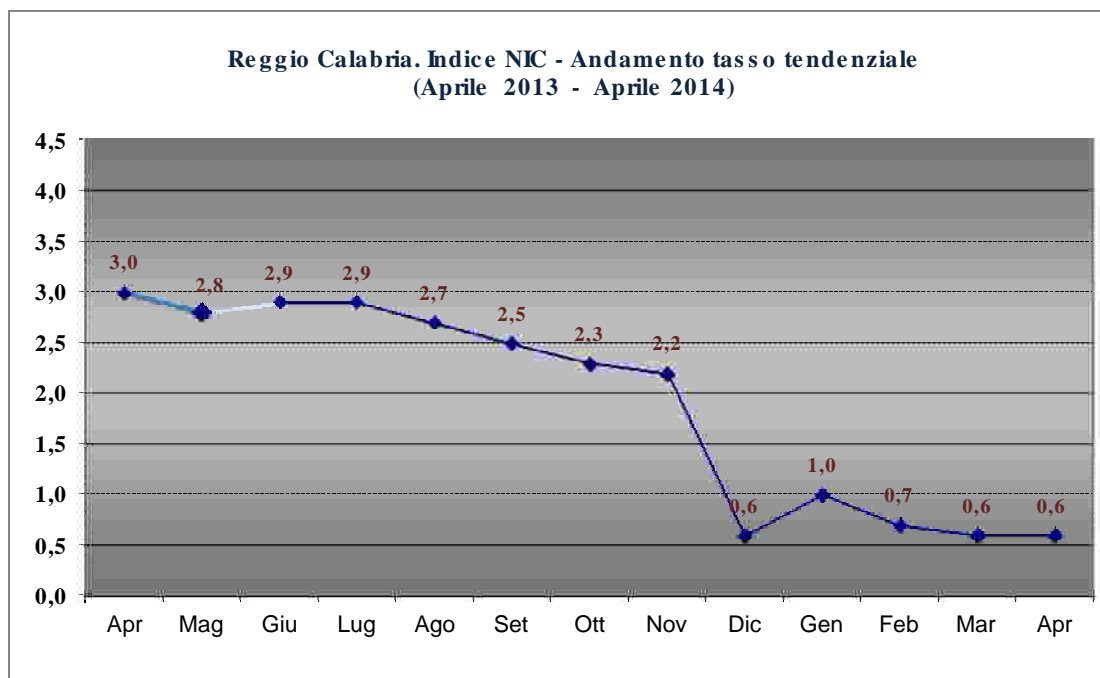
Si rilevano variazioni di segno negativo su: "Abitazione, acqua, elettricità e combustibili" (-0,5%); "Ricreazione, spettacoli e cultura" (-0,3%); "Bevande alcoliche e tabacchi" (-0,1%).

Rimangono invariate le divisioni: "Prodotti alimentari e bevande analcoliche"; "Servizi sanitari e spese per la salute"; "Istruzione"; "Comunicazioni"; "Servizi ricettivi e di ristorazione".

Su base annua, le variazioni tendenziali più significative si registrano su: "Abitazione, acqua, elettricità e combustibili" (+4,4%); "Istruzione" (+1%); "Abbigliamento e calzature" (+0,8%); "Mobili, articoli e servizi per la casa" (+0,7%); "Servizi sanitari e spese per la salute" (+0,7%); "Trasporti" (+0,6%); "Ricreazione, spettacoli e cultura" (+0,5%).

Si rilevano variazioni di segno negativo su: "Comunicazioni" (-6,7%); "Altri beni e servizi" (-0,4%).

Divisioni di Spesa	Variazioni percentuali	
	Rispetto al corrispondente mese dell'anno precedente	Rispetto al mese precedente
Prodotti alimentari e bevande analcoliche	0,1	0
Bevande alcoliche e tabacchi	0,3	-0,1
Abbigliamento e calzature	0,8	0,4
Abitazione, acqua, elettricità e combustibili	4,4	-0,5
Mobili, articoli e servizi per la casa	0,7	0,1
Servizi sanitari e spese per la salute	0,7	0
Trasporti	0,6	0,5
Comunicazioni	-6,7	0
Ricreazione, spettacoli e cultura	0,5	-0,3
Istruzione	1,0	0
Servizi ricettivi e di ristorazione	0,1	0
Altri beni e servizi	-0,4	0,3
Complessivo	0,6	0



Dettaglio delle variazioni congiunturali più significative per divisioni, classi e sottoclassi di prodotto (variazioni percentuali rispetto al mese precedente)

1. Prodotti alimentari e bevande non alcoliche

In aumento

Frutta con guscio	1,1
Patate	0,9
Carne ovina e caprina	0,7
Altri preparati a base di carne	0,4
Confetture, marmellate e miele	0,4
Tè	0,4
Pesce fresco, refrigerato o surgelato	0,3
Vegetali secchi, altri vegetali trasformati o conservati	0,3
Cereali per colazione	0,2
Salumi	0,2
Formaggi e latticini	0,2
Olio di oliva	0,2
Gelati	0,2
Bevande analcoliche	0,2
Pasta secca, pasta fresca e preparati di pasta	0,1
Altri oli alimentari	0,1

In diminuzione

Latte conservato	-4,9
Margarina e altri grassi vegetali	-0,6
Altri prodotti a base di latte	-0,5
Zucchero	-0,5
Burro	-0,4

Farina e altri cereali	-0,3
Pesci e frutti di mare secchi, affumicati o salati	-0,3
Carne suina	-0,2
Altre carni	-0,2
Frutti di mare freschi, refrigerati o surgelati	-0,2
Frutta secca	-0,2
Caffè	-0,2
Altri pesci e frutti di mare conservati o lavorati	-0,1
Frutta fresca o refrigerata	-0,1

2. Bevande alcoliche e tabacchi

In aumento

Alcolici e liquori	0,2
Aperitivi alcolici	0,1
Vini da uve	0,1
Birre lager	0,1

In diminuzione:

Sigarette	-0,2
-----------	------

3. Abbigliamento e calzature

In aumento

Servizi di lavanderia abiti	1,6
Riparazione calzature	0,7
Indumenti per donna	0,4
Indumenti per uomo	0,3
Altri articoli d'abbigliamento	0,3
Calzature per uomo	0,2
Calzature per donna	0,2
Indumenti per bambino (3-13 anni)	0,1

In diminuzione

//////////

4. Abitazione, acqua, energia elettrica e combustibili

In aumento

Spese condominiali	1,7
Affitti reali per abitazioni di privati	0,1

In diminuzione

Altri combustibili solidi	-2,3
Gas di città e gas naturale	-2,1
Idrocarburi liquidi (butano, propano, ecc.)	-0,8
Energia elettrica	-0,7
Gasolio per riscaldamento	-0,4

5. Mobili, articoli e servizi per la casa

In aumento

Cristalleria, stoviglie, ceramiche e porcellane	0,1
---	-----

Piccoli utensili	0,1
Altri articoli non durevoli per la casa	0,1

In diminuzione

Frigoriferi, freezer e frigo freezer	-0,3
Apparecchi per la pulizia della casa	-0,3
Apparecchi per cottura cibi	-0,2

6. Servizi sanitari e spese per la salute**In aumento**

Test di gravidanza e dispositivi meccanici di contraccezione	0,2
Altri prodotti medicali n.a.c.	0,1

In diminuzione

////////////////////

7. Trasporti**In aumento**

Voli nazionali	26,9
Voli internazionali	19,4
Trasporto marittimo e per vie d'acqua interne	7,3
Benzina	0,7
Trasporto ferroviario passeggeri	0,6
Lubrificanti	0,5
Riparazione mezzi di trasporto privati	0,4
Automobili nuove benzina	0,2

In diminuzione

Altri carburanti	-4,3
Motocicli e ciclomotori	-0,3
Gasolio per mezzi di trasporto	-0,3

8. Comunicazioni**In aumento**

Apparecchi per la telefonia fissa e telefax	3,2
Apparecchi per la telefonia mobile	0,9

In diminuzione

////////////////////

9. Ricreazione, spettacoli e cultura**In aumento**

Servizi di rilegatura e E book download	11,9
Supporti con registrazioni di suoni, immagini e video	5,2
Pacchetti vacanza nazionali	2,7
Articoli per giardinaggio	0,6
Supporti per la registrazione di suoni, immagini e video	0,5
Fiori	0,5
Altri supporti per la registrazione	0,3

Riviste e periodici	0,3
Prodotti per animali domestici	0,2
Giornali	0,2
Apparecchi per la ricezione, registrazione e riproduzione di suoni	0,1

In diminuzione

Giochi e hobby	-7,7
Narrativa	-2,8
Altri apparecchi per la ricezione, registrazione e riproduzione di suoni e immagini	-1,9
Servizi per la fotografia	-1,8
Servizi sportivi	-1,3
Macchine fotografiche e videocamere	-1
Apparecchi per il trattamento dell'informazione	-0,9
Accessori per apparecchi per il trattamento dell'informazione	-0,7
Pacchetti vacanza internazionali	-0,7
Imbarcazioni, motori fuoribordo ed equipaggiamento per imbarcazioni	-0,1
Servizi ricreativi	-0,1
Articoli di cartoleria	-0,1

10. Istruzione**In aumento:**

////////////////////

In diminuzione:

////////////////////

11. Servizi ricettivi e di ristorazione**In aumento:**

Villaggi vacanze, campeggi, ostelli della gioventù e simili	4,8
Alberghi, motel, pensioni e simili	0,1

In diminuzione:

Ristoranti, pizzerie e simili	-0,1
-------------------------------	------

12. Altri beni e servizi**In aumento:**

Assicurazioni sui mezzi di trasporto	1,9
Articoli per bambini	0,8
Servizi legali e contabili	0,2
Apparecchi non elettrici	0,1
Articoli da viaggio	0,1

In diminuzione:

Gioielleria	-0,8
Servizi assicurativi connessi alla salute	-0,5
Prodotti di bellezza	-0,1