

# La modernizzazione dell'Istat e il nuovo ruolo della Commissione degli utenti dell'informazione statistica (Cuis)

Plenaria e tavoli di lavoro

Presidente  
Giorgio Alleva

Roma - 3 febbraio 2015



# Indice

1. L'evoluzione del rapporto con l'utenza
2. La nuova legge statistica europea
3. L'assetto produttivo attuale
4. Le iniziative già in corso
5. Il progetto di modernizzazione
6. Conclusioni

# L'evoluzione del rapporto con l'utenza

ante dlgs. 322/89

## **gli utenti**

- pubblici e governativi;
- utenza specialistica e limitata;

## **i prodotti**

- rilasci standard e non personalizzati;

## **il dialogo**

- scarsi momenti di ascolto

# L'evoluzione del rapporto con l'utenza

post dlgs. 322/89

## gli utenti

- studio e segmentazione dell'utenza;
- prime analisi sulla soddisfazione;

## i prodotti

- standardizzazione e regolazione dei comunicati stampa;
- apertura dei centri diffusione;
- revisione di tutta la produzione editoriale;
- primo sito internet e diffusione on line;
- personalizzazioni limitate

## il dialogo

- riflessione sull'ambiente composto da fornitori e utilizzatori dei dati, creazione di focus group (fornitori, produttori, utenti).

# L'evoluzione del rapporto con l'utenza

## **i prodotti**

- ricerca di integrazione «a valle» con il rilascio di alcuni prodotti di domanda/offerta, pubblicazioni tematiche
- progettazione di nuovi prodotti integrati;
- ampliamento della produzione e migliori metodi di rilascio;
- sistemi informativi tematici;
- primi data warehouse;

## **il dialogo**

- circoli di qualità con la partecipazione di alcuni utenti

# L'evoluzione del rapporto con l'utenza

## **i prodotti**

- migliora il rilascio dei dati per fini di ricerca;
- ampliamento dell'offerta e dell'accessibilità delle banche dati;
- tools di visualizzazione dati;
- I.stat;
- si ampliano e qualificano gli strumenti di comunicazione.

## **il dialogo**

- Cuis e riunioni tematiche con gli utenti

## L'assetto produttivo attuale

I sistemi produttivi dell'Istituto hanno consentito negli anni di raggiungere i risultati descritti, grazie a:

- ampliamenti dei campi di indagine;
- miglioramenti dei processi;
- innovazione nei metodi;
- utilizzo delle potenzialità offerte dalle tecnologie;
- costante attenzione alla qualità.

tuttavia...

Il tradizionale modello di produzione «stovepipe», rappresenta un modello organizzativo da superare, come ampiamente mostrato nelle esperienze degli istituti nazionali di statistica più avanzati e come raccomandato dal Sistema statistico europeo (Vision 2020).

## The production method of EU statistics: a vision for the next decade

“The main point is the proposal to evolve from “numerous parallel processes, and domain by domain, following the traditional stovepipe model... to a new business architecture of the ESS...”

***Stovepipe model.*** In such a model, every single product stovepipe corresponds to a specific domain of statistics, together with the corresponding production system. For each domain, the whole production process from survey design over data collection and processing to dissemination take place independently of other domains, and each has its own data suppliers and user group”.

8 Communication from the Commission to the European Parliament and the Council (10/8/2009)



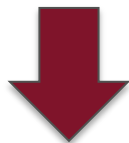
# L'Europa

## Elementi chiave per gli utenti

### Regolamento del PE e del Consiglio di revisione del Regolamento 223/2009 relativo alle statistiche europee



- Approvato durante la Presidenza di turno italiano dopo una lunga negoziazione e due anni di discussione.
- Rappresenta un passo importante per la credibilità delle statistiche europee sia per i produttori sia per gli utilizzatori.

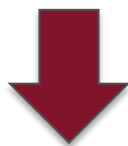


Si ha a disposizione un rafforzato quadro giuridico sull'indipendenza, affidabilità e gestione della qualità delle statistiche fornite dagli Stati membri e compilate a livello dell'UE.

# L'Europa

## Elementi chiave per gli utenti

- rafforzamento della governance del Sistema statistico europeo (SSE) per assicurare l'applicazione incondizionata del principio di indipendenza professionale degli Istituti nazionali di statistica (INS)



le statistiche devono essere sviluppate, prodotte e diffuse in modo indipendente, in particolare per quanto riguarda la scelta delle tecniche, delle definizioni, metodologie e delle fonti da utilizzare, e la tempistica e il contenuto di tutte le forme di diffusione, e che l'esecuzione di tali compiti è esente da qualsiasi pressioni politiche

- ruolo di coordinamento degli INS nei sistemi statistici nazionali e dell'Eurostat nella Commissione Europea

- introdotti gli "Impegni sulla Fiducia nelle statistiche "



Questi vengono stabiliti al fine di rendere i governi nazionali consapevoli del loro ruolo, e co-responsabilità, nel dare attuazione ai principi del codice delle statistiche europee e garantire la credibilità delle statistiche ufficiali nel rispetto dell'indipendenza della INS

- Rafforzamento e miglioramento dell'utilizzo di dati amministrativi a fini statistici versus la modernizzazione dei processi statistici.

# L'assetto produttivo attuale (stovepipes)

## Vantaggi

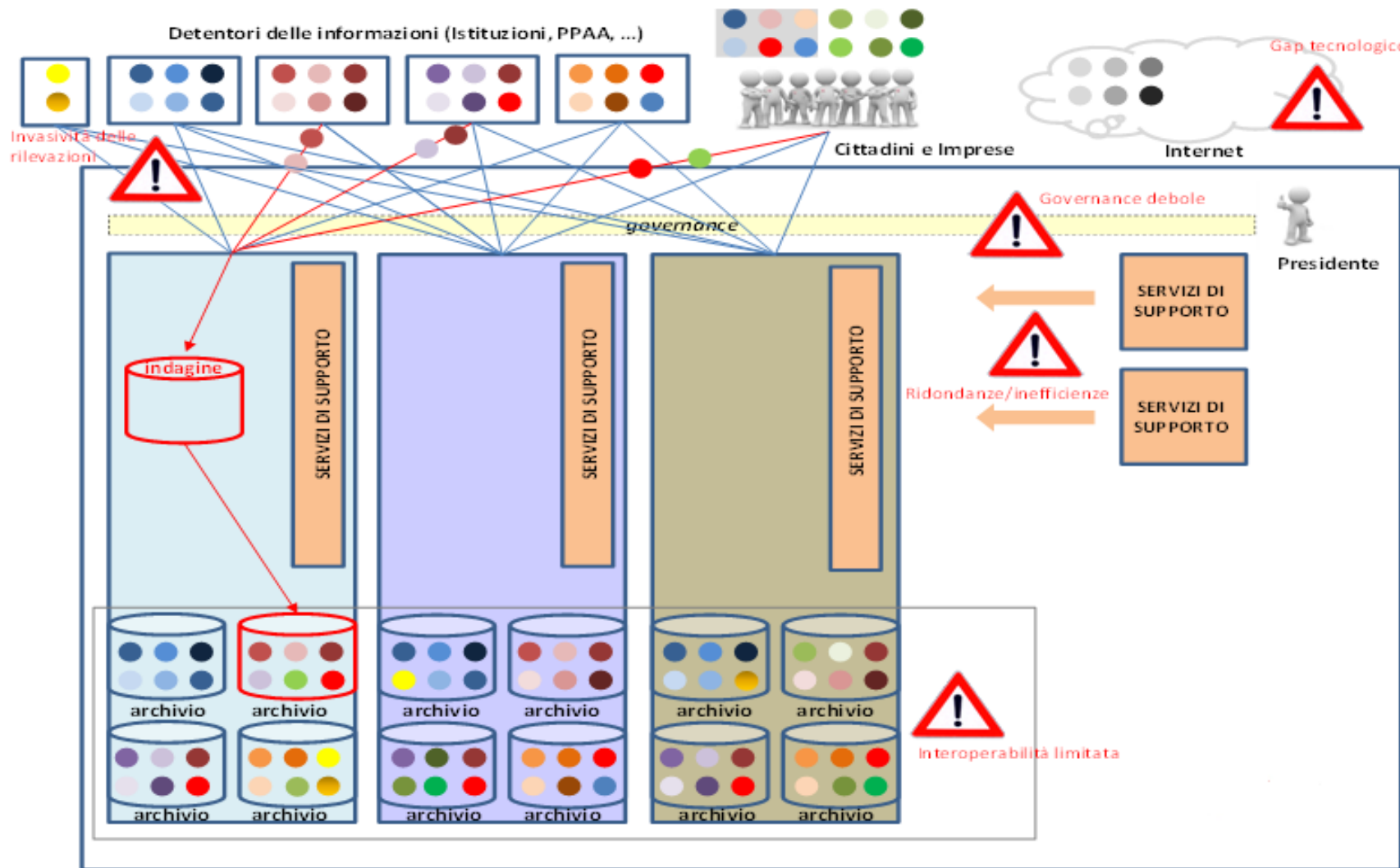
- processi produttivi ben controllati e flessibili;
- capacità di risposta alle esigenze, quasi sempre pertinente;
- ampliamento della produzione a partire dai processi esistenti con modifiche incrementalmente coordinate;
- assenza di conflitto tra processi;
- innovazione a valle dei processi attraverso tecniche di integrazione;

## Limiti

- permane il disturbo sui rispondenti e si amplia ad ogni nuova richiesta;
- la progettazione integrata si scontra con la produzione per processi;
- si sfrutta poco l'enorme patrimonio acquisito e disponibile negli archivi amministrativi (riuso);
- i costi sono difficilmente comprimibili;
- si fatica ad affrontare i fenomeni globali e multidimensionali

# La modernizzazione

il modello esistente



1

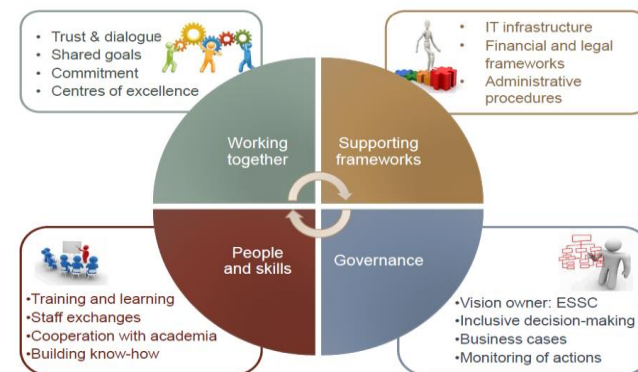
## Le ragioni del cambiamento

- evoluzione della domanda di informazione statistica
- abbondanza di informazioni, anche non strutturate
- disponibilità di nuovi strumenti metodologici e tecnologici
- buone pratiche estere
- crisi dei sistemi tradizionali di rilevazione
- presenza sul mercato di competitors

Il mondo esterno cambia rapidamente

## Le iniziative già in corso

- Programma **Stat2015** e strategia europea **Vision 2020** – la cornice di riferimento del processo di modernizzazione dell'Istat
- **Frame** – integrazione e uso massivo di dati amministrativi per la modernizzazione delle statistiche economiche
- **Portale delle imprese** - per l'acquisizione dell'informazione online e l'eliminazione dei questionari cartacei
- **Censimento permanente** della popolazione e delle abitazioni
- **Anagrafe Nazionale delle Persone Residenti** (ANPR) integrata con l'Anagrafe Virtuale Statistica (ANVIS)



## Le iniziative già in corso

- Attività di **coordinamento della modulistica e degli archivi amministrativi** utilizzati e/o utilizzabili per finalità statistica
- **Armonizzazione delle strategie di campionamento** per le indagini sociali
- **Strumenti generalizzati** per la produzione statistica (*ReGenesees*; *Selemix*)
- Impegno su **Big Data**
- Sistema di integrazione logico/fisica di **microdati amministrativi e statistici** - Archivio Integrato di Microdati Economici e Demosociali
- Identificazione e omogeneizzazione delle variabili da archivi anagrafici, fiscali, su istruzione e formazione, sul lavoro e la sicurezza sociale



# La modernizzazione

PRINCIPI DI PROGETTAZIONE		
1	Considerare tutte le <i>capability</i>	Considerare tutte le <i>capability</i> (ad esempio metodi, norme, processi, competenze, IT), per garantire che il risultato finale sia ben integrato, misurabile e operativamente efficace.
2	Riusare l'esistente prima di procedere a una nuova progettazione	Riutilizzare e sfruttare i dati, i metadati, i prodotti e le <i>capability</i> esistenti, per quanto possibile, prima di progettarne di nuovi.
3	Progettare prodotti nuovi orientati al riuso e alla facilità di riadattare i vari elementi a nuove esigenze	Progettare, armonizzare e standardizzare tutti i nuovi dati, i metadati, i prodotti e le <i>capability</i> in funzione del riuso, in modo che possano essere facilmente adattati e modificati per soddisfare le mutevoli esigenze degli utenti.
4	Far guidare i processi dai metadati	Assicurarsi che la progettazione, la composizione, il funzionamento e la gestione dei processi statistici, tra cui tutte le interazioni di input e di output, siano guidati da metadati standard e, quando possibile, automatizzati.
5	Adottare standard disponibili	Adottare standard aperti, condivisi e internazionali, laddove pertinente e possibile (quali, ad esempio, il <i>Generic Statistics Business Process Model - GSBPM</i> e il <i>Generic Statistical Information Model - GSIM</i> ).
6	Far guidare i processi dall'output	Assicurarsi che l'intero processo statistico sia guidato dall'output. Il processo di produzione statistica inizia dall'output desiderato, cioè dai prodotti richiesti, e va a ritroso, definendo i diversi aspetti del processo.
7	Agevolare la reperibilità e l'accessibilità	Garantire che i dati, i metadati, i prodotti e le <i>capability</i> siano reperibili e accessibili per ottenere i benefici della condivisione e del riuso.
8	Garantire il miglioramento continuo della qualità	Valutare e documentare la qualità in tutte le fasi del processo di produzione statistica. La qualità deve essere definita e pianificata durante la progettazione o riprogettazione, monitorata e valutata in ogni fase del <i>GSBPM</i> e in relazione con la diffusione dei dati intermedi e finali.
9	Favorire l'industrializzazione dei processi statistici	Garantire l'indipendenza tra progettazione e realizzazione, favorendo così l'industrializzazione dei processi statistici. Un processo industrializzato può essere realizzato da soggetti diversi da quelli che lo hanno progettato.

17 Fonte: Istat nell'ambito dello *Statistical Network BA Project Team*, 2013

# La modernizzazione

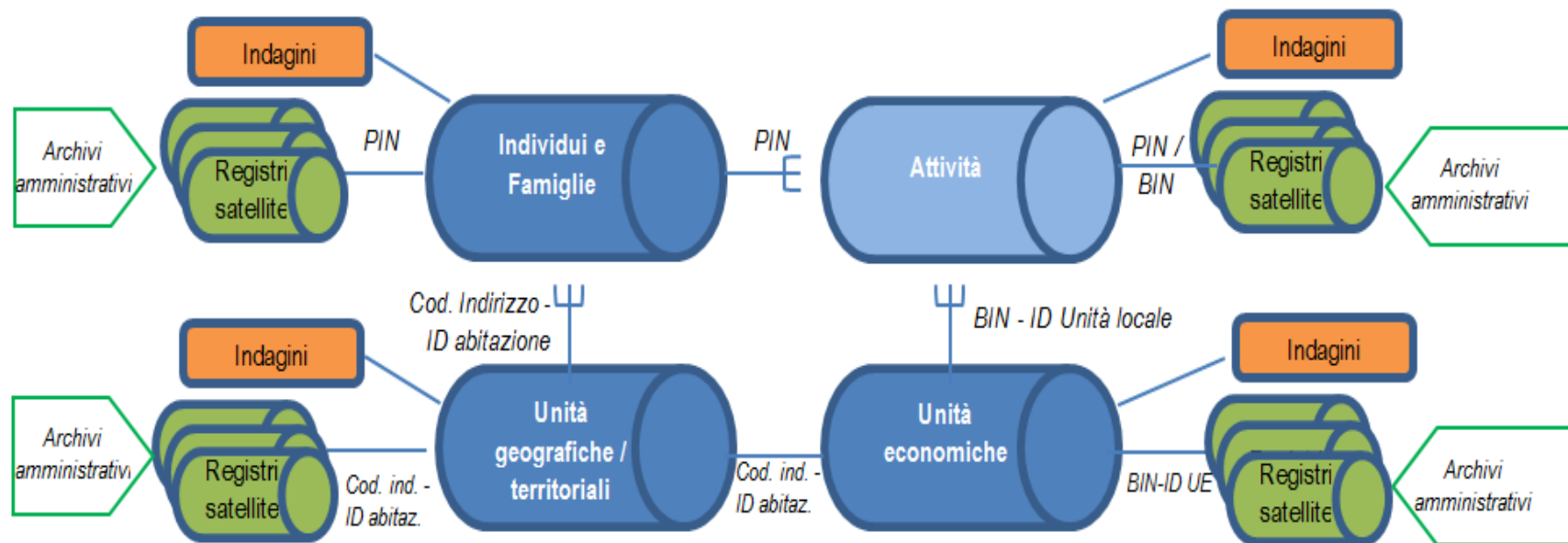
## Quattro registri statistici di base:

- Individui e famiglie
- Unità economiche
- Unità geografiche/territoriali (abitazioni, edifici, land use, etc.)
- Attività (linked employer-employee, di transito tra [1] e [2])

## Tutti i registri di base comunicano tra loro

Sono alimentati da archivi di natura amministrativa (raccolti in registri satellite) con i quali si interfacciano e, in parte, da indagini

# La modernizzazione



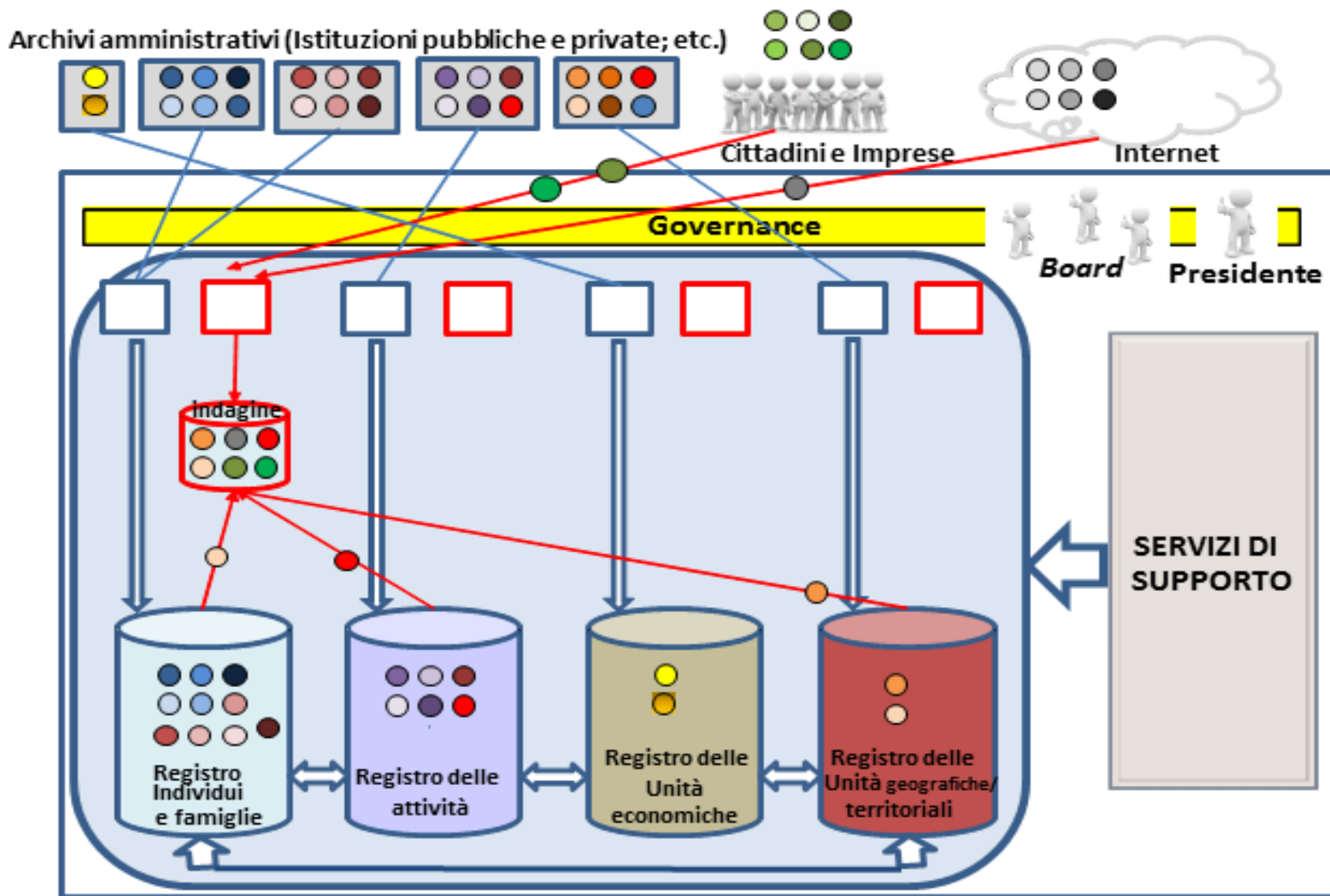
Wallgren e Wallgren, 2013

Legenda: legame uno a molti —E; BIN=Identificativo impresa (Business ID number); PIN=Identificativo personale (Personal ID number); UE=Unità economica

Il **registro statistico di base** contiene l'identificativo dell'unità statistica e alcune variabili anagrafiche: individua il collettivo statistico di interesse

I **registri statistici satellite** contengono altre variabili, derivate da fonti amministrative, oppure integrando l'informazione dalle indagini

# La modernizzazione



## La tempistica

- entro aprile 2015 – ricostituzione degli organismi (Comstat, Consiglio) e delibere Consiglio;
- giugno 2015– nuovo assetto organizzativo Istat;
- fine 2015 – rinnovo Cuis;
- dicembre 2015 – realizzazione del programma dei registri al 30%;
- dicembre 2016 – realizzazione del programma dei registri all'80%

## Considerazioni finali

### **Cosa chiediamo agli utenti (Cuis ed altri):**

- **essere partecipi** di un percorso che si propone di migliorare la qualità dell'offerta; ridurre il peso sui rispondenti; razionalizzare l'informazione circolante;
- **offrire suggerimenti** per la progettazione del nuovo, oltre che per la definizione dell'offerta e per le caratteristiche della diffusione;
- sfruttare con la stessa logica il grande patrimonio rappresentato dal **PSN “non Istat”**.

# Considerazioni finali

## **Cosa offriamo agli utenti:**

- essere «utilizzatori» indiretti di un patrimonio ordinato e amplificato;
- essere «utilizzatori» diretti a fini di ricerca e sperimentazione – con le note limitazioni della privacy
- essere protagonisti dell'avvio dei processi del nuovo sistema di produzione delle statistiche ufficiali.

## Considerazioni finali

Il processo quindi non è immediato, ma, come si è detto, numerosi passi sono stati già compiuti.

Gli interventi che seguono ed il lavoro dei tavoli sono stati pensati

- per tener conto del passato,
- per individuare aggiustamenti possibili nel futuro immediato
- e per avviare la progettazione del PSN 2017-2019,

ma,

hanno già dentro il DNA dei futuri cambiamenti