

Riunione per l'avvio della predisposizione del Psn 2017-2019. Aggiornamento 2018-2019

La pianificazione nel nuovo assetto dell'Istat: verso una rilettura del Psn

Silvia LOSCO

17 ottobre 2016



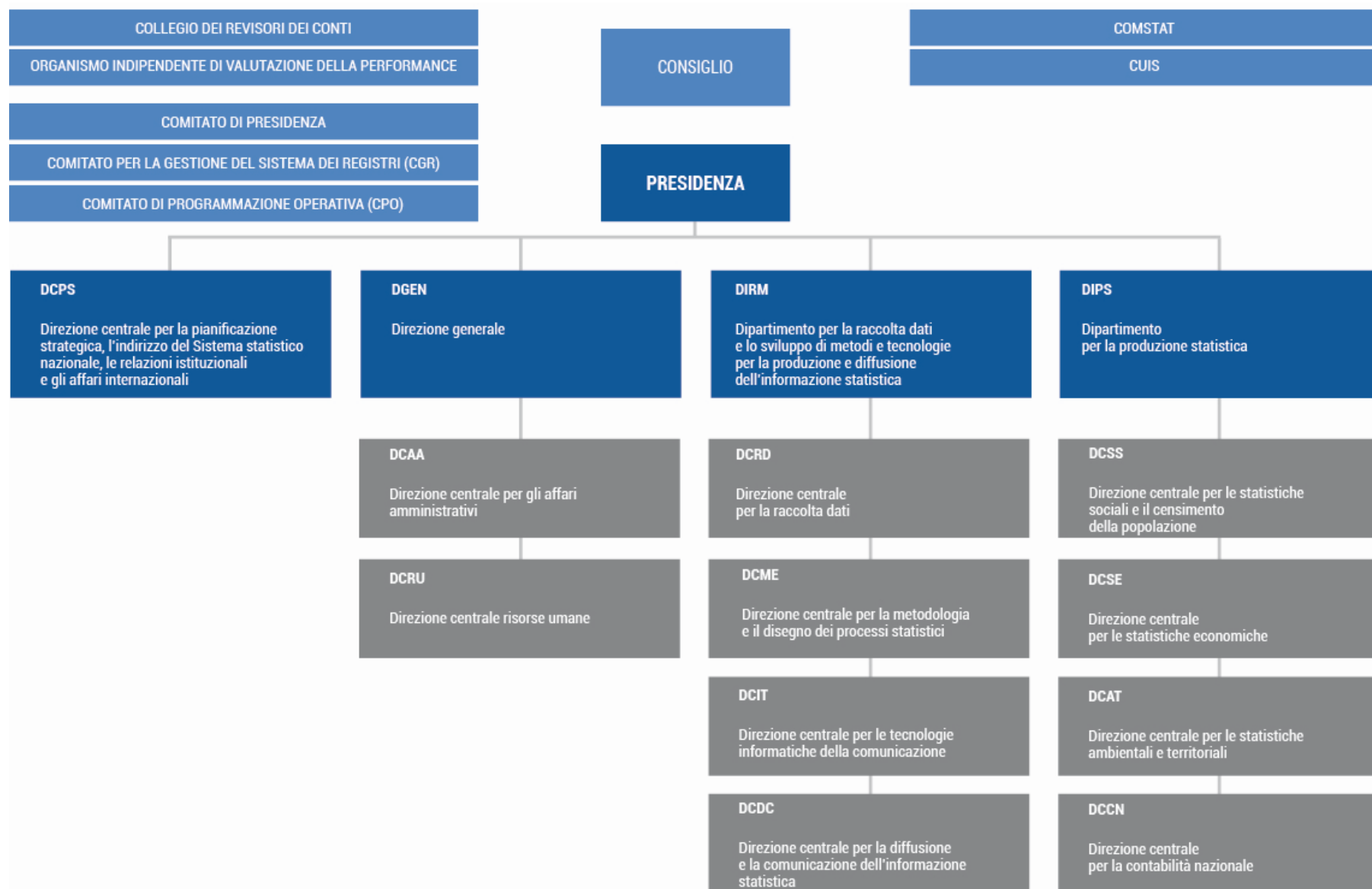
IN QUESTA PRESENTAZIONE:

**Il nuovo assetto
dell'Istat**

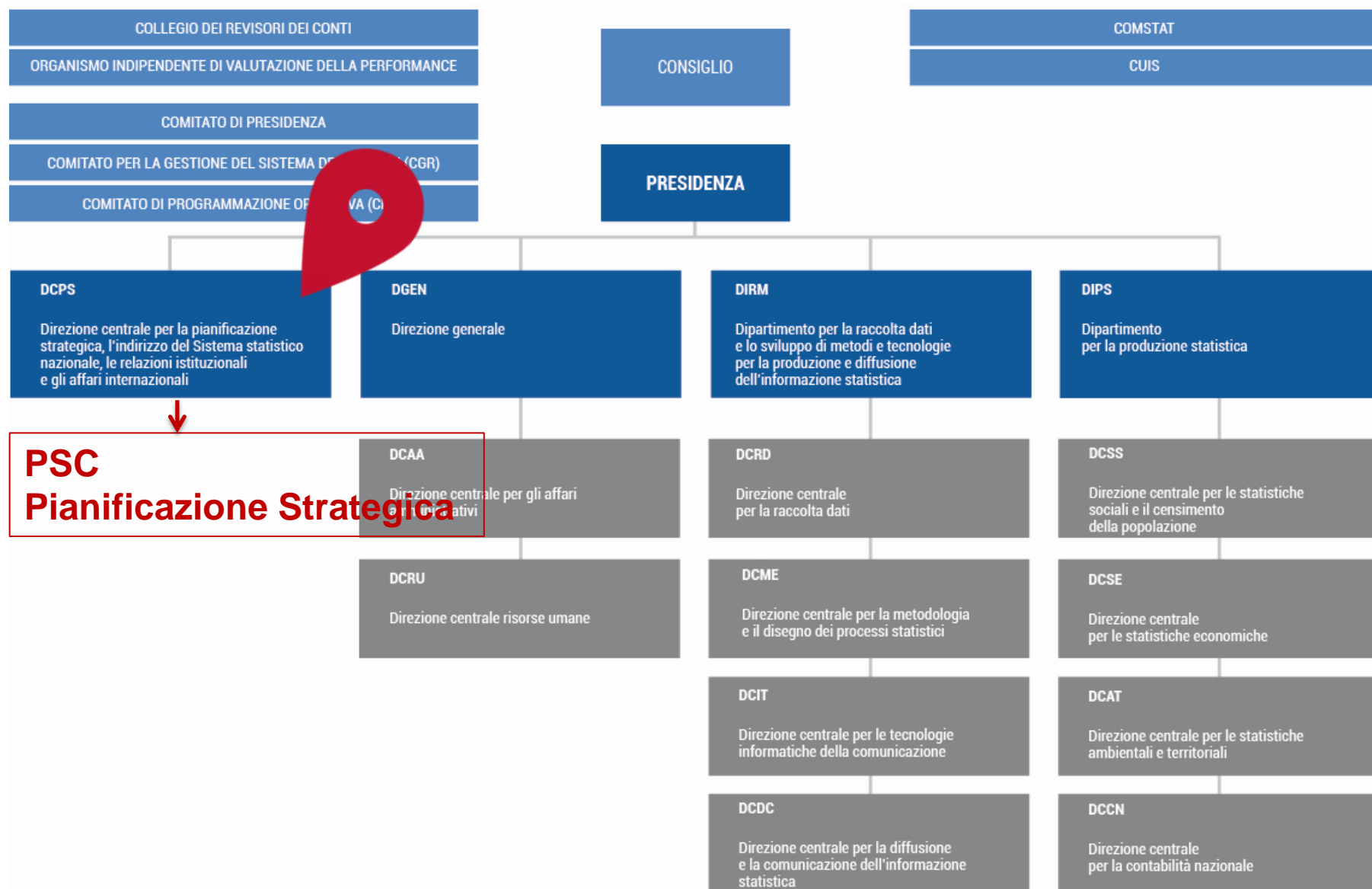
**L'evoluzione del processo di
pianificazione:
i portfolio e il project
management**

**Verso una rilettura
del Psn**

Il nuovo assetto dell'Istat

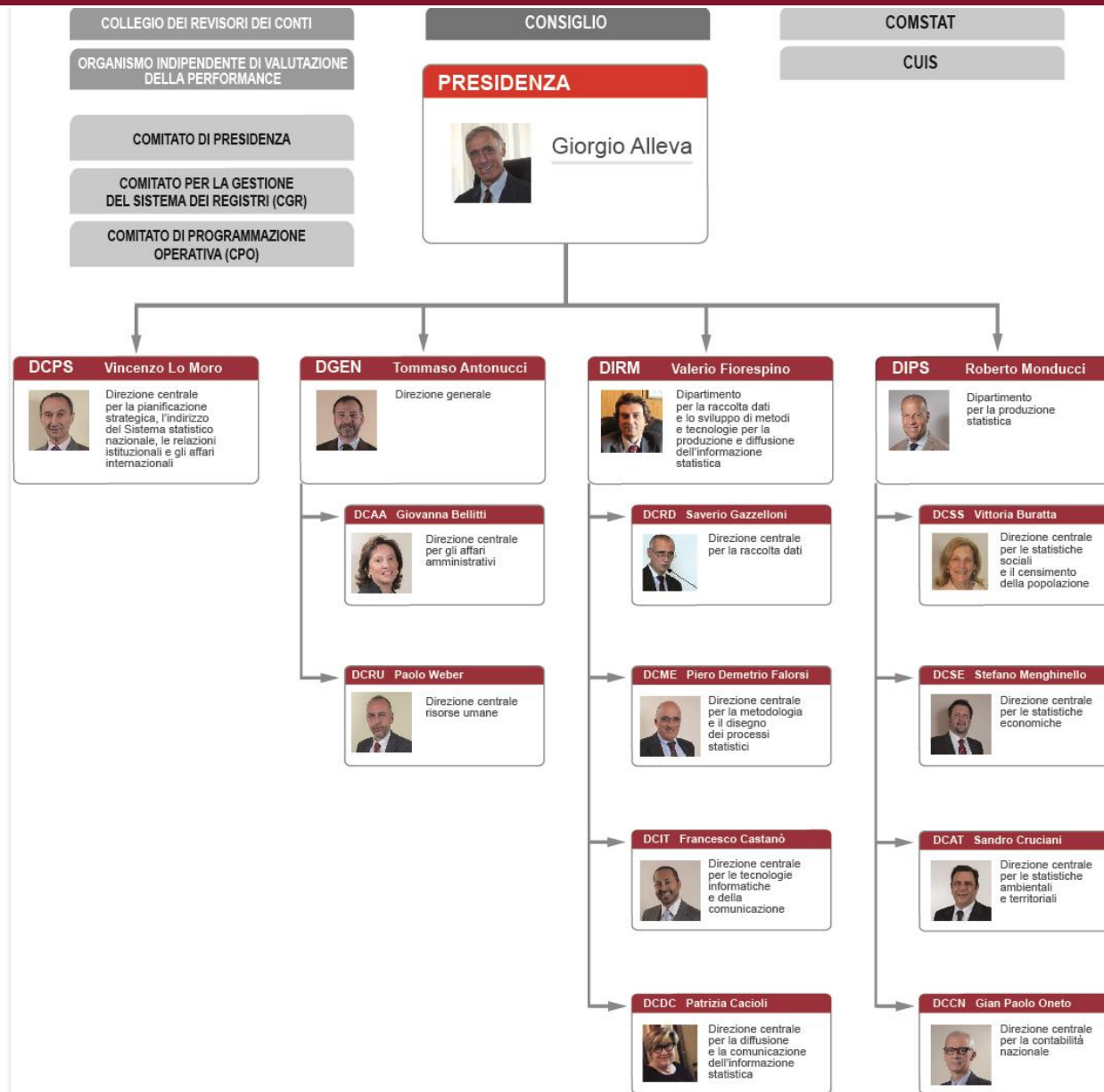


Il nuovo assetto dell'Istat



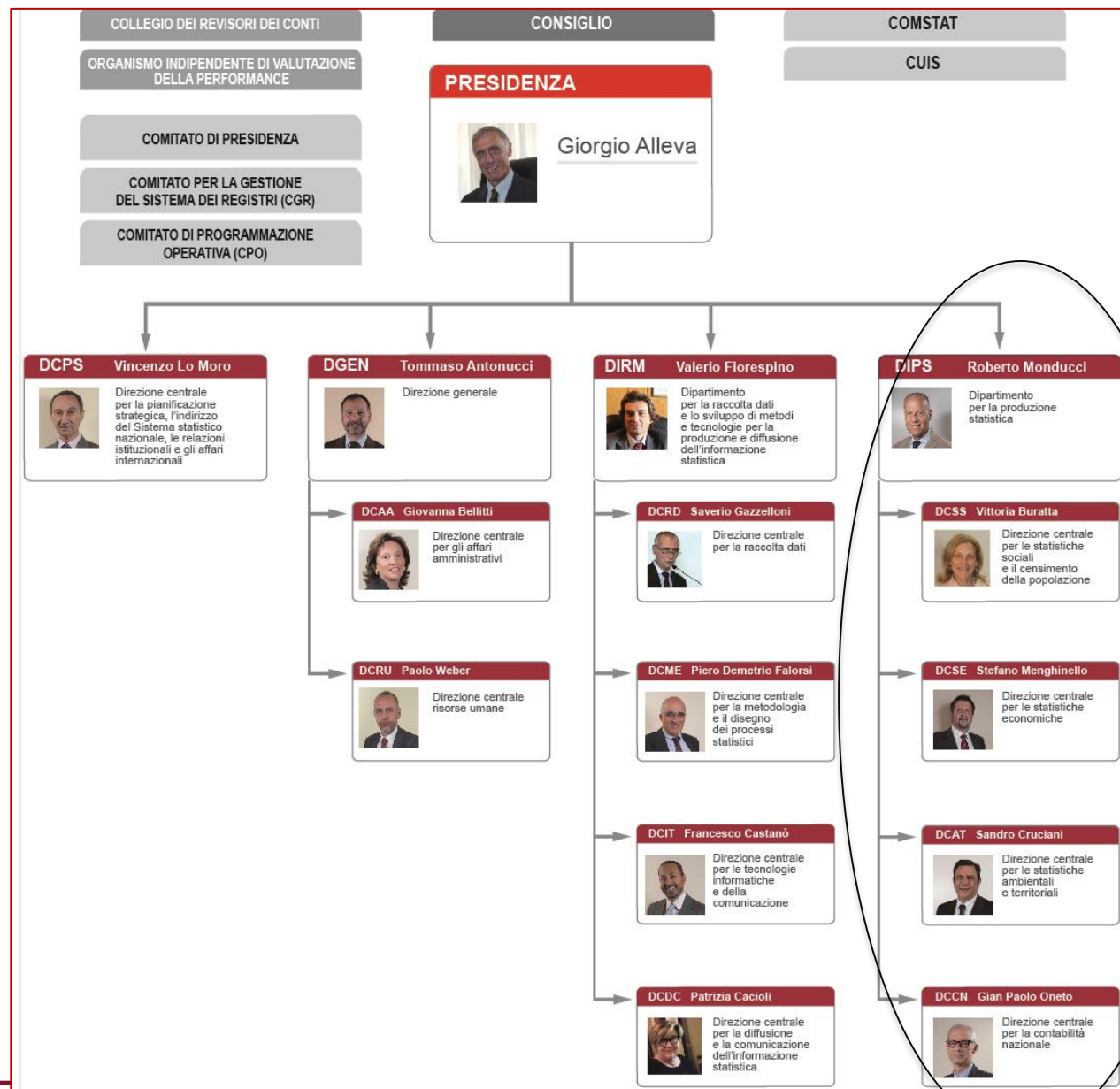
Psn 2017-2019. Aggiornamento 2018-2019

Il nuovo assetto dell'Istat



Psn 2017-2019. Aggiornamento 2018-2019

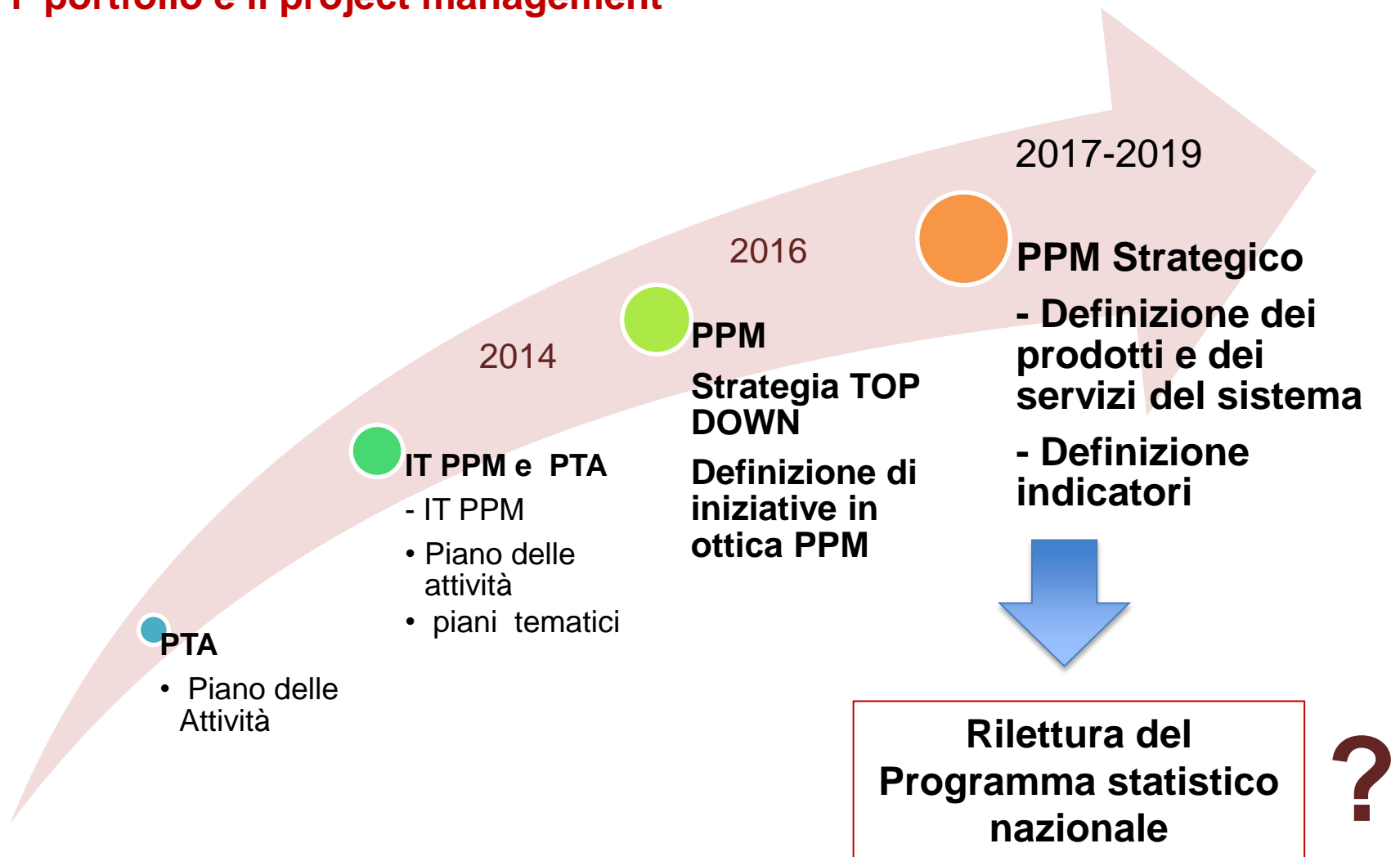
Il nuovo assetto dell'Istat



Silvia Losco, *Psn 2017-2019. Aggiornamento 2018-2019, La pianificazione nel nuovo assetto dell'Istat: verso una rilettura del Psn*, Roma – 17 ottobre 2016



L'evoluzione del processo di pianificazione: i portfolio e il project management




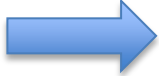
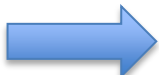

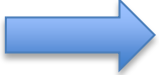
Rilettura del Programma statistico nazionale

In linea con il Programma di Modernizzazione, in cui la produzione statistica è basata principalmente sulla logica dei registri statistici, **sono stati individuati cinque settori**

Considerando la struttura del Dipartimento per la produzione statistica (DIPS), **Il coordinamento dei lavori dei settori è affidato a cinque direttori** del DIPS, che si occuperanno delle attività legate alla predisposizione del Psn

Rilettura del Programma statistico nazionale

Ai cinque settori sono associati dei **portfolio**:

- | | | |
|--|---|--|
| <i>Statistiche sociali</i> |  | collegato al <i>portfolio IF</i>
<i>“Individui e famiglie”</i> |
| <i>Statistiche economiche</i> |  | collegato al <i>portfolio UE</i>
<i>“Unità Economiche e istituzioni”</i> |
| <i>Statistiche territoriali
e ambientali</i> |  | collegato al <i>portfolio UG</i>
<i>“Unità Geografiche territoriali”</i> |
| <i>Contabilità nazionale e
analisi integrate</i> |  | collegato al <i>portfolio CE</i>
<i>“Conti Economici e analisi
integrate”</i> |
| <i>Valutazione delle
politiche e benessere</i> |  | collegato a un <i>portfolio</i>
<i>da definire</i> |

Settore Statistiche sociali

1. Popolazione e famiglia; condizioni di vita e partecipazione sociale
2. Salute, sanità e assistenza sociale
3. Istruzione e formazione
4. Lavoro e sistema dei trasferimenti monetari previdenziali e assistenziali
5. Giustizia e sicurezza

Vittoria Buratta

Settore Statistiche economiche

6. Industria, costruzioni e servizi: statistiche strutturali e trasversali
7. Produzione industriale
8. Costruzioni
9. Commercio
10. Servizi finanziari
11. Pubblica Amministrazione e istituzioni private

Stefano
Menghinello

Settore Statistiche territoriali e ambientali

12. Ambiente e territorio
13. Trasporti e mobilità
14. Turismo e cultura
15. Agricoltura, foreste e pesca

Sandro Cruciani

Settore Contabilità nazionale e analisi integrate

16. Conti nazionali e territoriali
17. Statistiche sui prezzi

Gian Paolo Oneto

Settore Valutazione delle politiche e benessere

18. Benessere e sostenibilità
19. Previsioni e valutazione delle policy

Roberto Monducci

Grazie per l'attenzione

losco@istat.it